

**D-Link®**

WIRELESS AC750 DUAL BAND RANGE EXTENDER  
DAP-1520

# QUICK INSTALLATION GUIDE

КРАТКОЕ РУКОВОДСТВО ПО УСТАНОВКЕ

GUÍA DE INSTALACIÓN RÁPIDA

GUIA DE INSTALAÇÃO RÁPIDA

快速安裝指南

PETUNJUK PEMASANGAN CEPAT

# CONTENTS OF PACKAGING



**WIRELESS AC750 DUAL BAND RANGE EXTENDER  
DAP-1520**



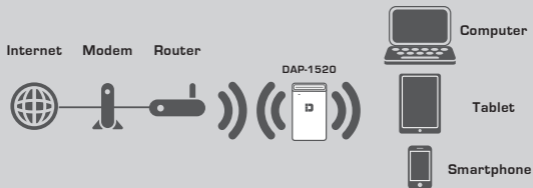
**WI-FI CONFIGURATION CARD**



If any of these items are missing from your packaging, contact your reseller.

## INTRODUCTION

The DAP-1520 extends the wireless coverage of an existing AP (access point) or wireless router, allowing you to reach more parts of your home with wireless.



Extend the wireless coverage of another AP or wireless router.

# PRODUCT SETUP

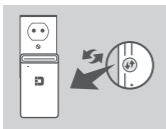
## SETUP

### SELECT YOUR METHOD

There are three methods available for setting up the DAP-1520 - using Wi-Fi Protected Setup (WPS) (recommended), the QRS Mobile App, or a web browser.

### SET UP DAP-1520 USING Wi-Fi PROTECTED SETUP (WPS)

**NOTE:** To connect to a wireless router or AP and extend the Wi-Fi network in your home, please make sure the source router or AP features a WPS Push Button.



Plug the DAP-1520 into a wall outlet and wait until the power LED is blinking amber. Push the WPS button on the source wireless router or AP, and then push the WPS button on the DAP-1520. The LED will start to flash green.



Please allow up to two minutes for the process to finish. The LED will turn solid green when the DAP-1520 has connected successfully to the source wireless router or AP.

If the LED is lit solid amber after the connection process has finished, the DAP-1520 has established a poor quality connection. To improve the connection quality, the DAP-1520 should be relocated to a wall outlet closer to the source wireless router or AP.



The DAP-1520 is now ready to share the extended Wi-Fi network with your PCs and mobile devices. Connect to the extension created by the DAP-1520 using the following network name (SSID):

- 2.4 GHz: **(Your router's SSID)-EXT**
- 5 GHz: **(Your router's SSID)-EXT5G**

5 GHz is recommended for the fastest wireless speeds. Please use your router's usual password.

# PRODUCT SETUP

## SETUP

### SET UP DAP-1520 WITH QRS MOBILE APP

The DAP-1520 can be configured using your smartphone. Search for "D-Link QRS Mobile" on the Apple App Store or Google Play, and download the app. Next, connect your smartphone to the DAP-1520 and follow the helpful in-app prompts, or refer to the product manual for more information.

### SET UP DAP-1520 WITH A WEB BROWSER

The DAP-1520 can also be configured using a web browser. Once you have plugged the DAP-1520 into a wall outlet within wireless range of your router, open the wireless utility on your computer, select the name (SSID) of the DAP-1520 network, and enter the password (both of these are found on your Wi-Fi Configuration Card). Next, open a web browser (e.g. Internet Explorer, Firefox, Safari, or Chrome) and enter **http://dlinkap.local**. Windows XP users should enter **http://dlinkap**. By default, the username is **Admin**, and the password field should be left blank. Please refer to the product manual for further information on configuring the DAP-1520 using a web browser.

# TROUBLESHOOTING

## SETUP AND CONFIGURATION PROBLEMS

### 1. HOW DO I RESET MY DAP-1520 WIRELESS AC750 DUAL BAND RANGE EXTENDER TO FACTORY DEFAULT SETTINGS?

- Ensure the product is powered on.
- Using a paperclip, press and hold the reset button on the bottom of the device for 5 seconds.

**Note:** Resetting the product to the factory default will erase the current configuration settings. The default Wi-Fi network name (SSID) and password are printed on the DAP-1520's Wi-Fi Configuration Card.

### 2. HOW DO I CONNECT A PC OR OTHER DEVICE TO THE DAP-1520 IF I HAVE FORGOTTEN MY WI-FI NETWORK NAME (SSID) OR WI-FI PASSWORD?

- If you haven't changed the extended Wi-Fi network's settings, you can use the network name (SSID) and Wi-Fi password on the Wi-Fi Configuration Card.
- If you did change the network name (SSID) or Wi-Fi password and you did not record this information on the Wi-Fi Configuration Card or somewhere else, you must reset the device as described in Question 1 above.
- It is recommended that you make a record of this information so that you can easily connect additional wireless devices in the future. You can use the included Wi-Fi Configuration Card to record this important information for future use.

## TECHNICAL SUPPORT

You can find software updates and user documentation on the D-Link website.

**Tech Support for customers in****Australia:**

Tel: 1300-766-868  
24/7 Technical Support  
Web: <http://www.dlink.com.au>  
E-mail: [support@dlink.com.au](mailto:support@dlink.com.au)

**India:**

Tel: +91-832-2856000  
Toll Free 1800-233-0000  
Web: [www.dlink.co.in](http://www.dlink.co.in)  
E-Mail: [helpdesk@dlink.co.in](mailto:helpdesk@dlink.co.in)

**Singapore, Thailand, Indonesia, Malaysia, Philippines, Vietnam:**

Singapore - [www.dlink.com.sg](http://www.dlink.com.sg)  
Thailand - [www.dlink.co.th](http://www.dlink.co.th)  
Indonesia - [www.dlink.co.id](http://www.dlink.co.id)  
Malaysia - [www.dlink.com.my](http://www.dlink.com.my)  
Philippines - [www.dlink.com.ph](http://www.dlink.com.ph)  
Vietnam - [www.dlink.com.vn](http://www.dlink.com.vn)

**Korea:**

Tel : +82-2-2028-1810  
Monday to Friday 9:00am to 6:00pm  
Web : <http://d-link.co.kr>  
E-mail : [g2b@d-link.co.kr](mailto:g2b@d-link.co.kr)

**New Zealand:**

Tel: 0800-900-900  
24/7 Technical Support  
Web: <http://www.dlink.co.nz>  
E-mail: [support@dlink.co.nz](mailto:support@dlink.co.nz)

**South Africa and Sub Sahara Region:**

Tel: +27 12 661 2025  
08600 DLINK (for South Africa only)  
Monday to Friday 8:30am to 9:00pm South Africa Time  
Web: <http://www.d-link.co.za>  
E-mail: [support@d-link.co.za](mailto:support@d-link.co.za)

**D-Link Middle East - Dubai, U.A.E.**

Plot No. S31102,  
Jebel Ali Free Zone South,  
P.O.Box 18224, Dubai, U.A.E.  
Tel: +971-4-8809022  
Fax: +971-4-8809066 / 8809069  
Technical Support: +971-4-8809033  
General Inquiries: [info.me@dlinkmea.com](mailto:info.me@dlinkmea.com)  
Tech Support: [support.me@dlinkmea.com](mailto:support.me@dlinkmea.com)

**Egypt**

1, Makram Ebeid Street - City Lights Building  
Nasrcity - Cairo, Egypt  
Floor 6, office C2  
Tel.: +2 02 26718375 - +2 02 26717280  
Technical Support: +2 02 26738470  
General Inquiries: [info.eg@dlinkmea.com](mailto:info.eg@dlinkmea.com)  
Tech Support: [support.eg@dlinkmea.com](mailto:support.eg@dlinkmea.com)

**Kingdom of Saudi Arabia**

Office # 84 ,  
Al Khaleej Building ( Mujamathu Al-Khaleej)  
Opp. King Fahd Road, Olaya  
Riyadh - Saudi Arabia  
Tel: +966 1121 70008  
Technical Support:  
+966 1121 70009  
General Inquiries: [info.sa@dlinkmea.com](mailto:info.sa@dlinkmea.com)  
Tech Support: [support.sa@dlinkmea.com](mailto:support.sa@dlinkmea.com)

**Pakistan**

Islamabad Office:  
61-A, Jinnah Avenue, Blue Area,  
Suite # 11, EBC, Saudi Pak Tower,  
Islamabad - Pakistan  
Tel.: +92-51-2800397, 2800398  
Fax: +92-51-2800399

**Karachi Office:**

D-147/1, KDA Scheme # 1,  
Opposite Mudassir Park, Karsaz Road,  
Karachi - Pakistan  
Phone: +92-21-34548158, 34326649  
Fax: +92-21-4375727  
Technical Support: +92-21-34548310, 34305069  
General Inquiries: [info.pk@dlinkmea.com](mailto:info.pk@dlinkmea.com)  
Tech Support: [support.pk@dlinkmea.com](mailto:support.pk@dlinkmea.com)

## TECHNICAL SUPPORT

**Iran**

Unit 5, 5th Floor, No. 20, 17th Alley , Bokharest  
 St. , Argentine Sq. ,  
 Tehran IRAN  
 Postal Code : 1513833817  
 Tel: +98-21-88880918,19  
 +98-21-88706653,54  
 General Inquiries: info.ir@dlinkmea.com  
 Tech Support: support.ir@dlinkmea.com

**ישראל**  
 מטלון סנטר  
 רח' המגשימים 20  
 קריית מטלון, פ"ת 49348, ת"ד 7060  
 טל: 03-9215173  
 073-7962797 טל:  
 דוא"ל כללי: info@dlink.co.il  
 דוא"ל תמיכה: support@dlink.co.il

**Morocco**

M.I.T.C  
 Route de Nouaceur angle RS et CT 1029  
 Bureau N° 312 ET 337  
 Casablanca , Maroc  
 Phone : +212 663 72 73 24  
 Email: support.na@dlinkmea.com

**Lebanon RMA center**

Dbayeh/Lebanon  
 PO Box:901589  
 Tel: +961 4 54 49 71 Ext:14  
 Fax: +961 4 54 49 71 Ext:12  
 Email: taoun@dlinkmea.com

**Bahrain**

Technical Support: +973 1 3332904

**Kuwait:**

Technical Support: + 965 22453939 / +965  
 22453949

**Türkiye**

Büyükdere Cad. Ferro Plaza No:155  
 D: 1 K: 1 Zincirlikuyu / Istanbul  
 Tel: +90 (212) 289-56-59  
 Email: info.tr@dlink.com.tr

# КОМПЛЕКТ ПОСТАВКИ



БЕСПРОВОДНОЙ ДВУХДИАПАЗОННЫЙ ПОВТОРИТЕЛЬ  
AC750  
DAP-1520



КАРТА С НАСТРОЙКАМИ БЕСПРОВОДНОЙ СЕТИ



Если что-либо из перечисленного отсутствует, пожалуйста,  
обратитесь к поставщику.

## ВВЕДЕНИЕ

DAP-1520 расширяет зону покрытия беспроводной сети ТД (точки доступа) или беспроводного маршрутизатора, обеспечивая соединение в любой точке Вашего дома.



Расширение зоны покрытия беспроводной сети точки доступа или беспроводного маршрутизатора.

# НАСТРОЙКА УСТРОЙСТВА

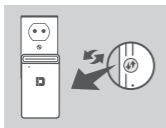
## НАСТРОЙКА

### ВЫБЕРИТЕ СПОСОБ НАСТРОЙКИ

Существует три способа настройки DAP-1520 – с помощью Wi-Fi Protected Setup (WPS) (рекомендуется), с помощью приложения QRS Mobile или Web-браузера.

### НАСТРОЙКА DAP-1520 с ПОМОЩЬЮ WPS (Wi-Fi PROTECTED SETUP)

**ПРИМЕЧАНИЕ:** Для подключения к беспроводному маршрутизатору или ТД, а также для расширения беспроводной сети, пожалуйста, убедитесь, что маршрутизатор или ТД оснащены кнопкой WPS.



Подключите DAP-1520 к электрической розетке и подождите, пока индикатор питания не замигает желтым светом. Нажмите кнопку WPS на беспроводном маршрутизаторе или точке доступа, затем нажмите кнопку WPS на DAP-1520. Индикатор загорится зеленым светом.



Пожалуйста, подождите две минуты до завершения. После успешного подключения DAP-1520 к беспроводному маршрутизатору или точке доступа индикатор загорится постоянным зеленым светом.

Если индикатор постоянно горит желтым цветом после завершения процесса подключения, то повторитель DAP-1520 установил соединение низкого качества. Чтобы повысить качество соединения, необходимо переместить DAP-1520 к розетке, расположенной ближе к исходному беспроводному маршрутизатору или точке доступа.



Теперь можно подключить Ваш компьютер или мобильные устройства к беспроводной сети DAP-1520. При подключении используйте следующее имя сети (SSID):

- 2,4 ГГц: **(SSID Вашего маршрутизатора)-EXT**
- 5 ГГц: **(SSID Вашего маршрутизатора)-EXT5G**

Для передачи данных по беспроводной сети с более высокой скоростью рекомендуется использовать диапазон 5ГГц. Пожалуйста, используйте обычный пароль для своего маршрутизатора.



# НАСТРОЙКА УСТРОЙСТВА

## НАСТРОЙКА

### НАСТРОЙКА DAP-1520 с ПОМОЩЬЮ ПРИЛОЖЕНИЯ QRS MOBILE

Можно настроить DAP-1520, используя свой смартфон. Найдите приложение "D-Link QRS Mobile" в Apple App Store или Google Play и загрузите его. Затем подключите смартфон к DAP-1520 и выполните инструкции приложения или обратитесь к руководству пользователя.

### НАСТРОЙКА DAP-1520 с ПОМОЩЬЮ WEB-БРАУЗЕРА

Также можно настроить DAP-1520 с помощью Web-браузера. После подключения DAP-1520 к электрической розетке в зоне действия беспроводной сети маршрутизатора откройте утилиту на компьютере, выберите имя беспроводной сети DAP-1520 (SSID) и введите пароль (указанные на карте с настройками беспроводной сети).

Далее откройте Web-браузер (например, Internet Explorer, Firefox, Safari или Chrome) и введите **http://dlinkap.local**. Пользователи Windows XP должны ввести **http://dlinkap**. По умолчанию имя пользователя **Admin**, поле с паролем оставьте пустым. Пожалуйста, для получения подробной информации обратитесь к руководству по настройке DAP-1520.

# ПОИСК И УСТРАНЕНИЕ НЕИСПРАВНОСТЕЙ

## ПРОБЛЕМЫ УСТАНОВКИ И НАСТРОЙКИ

### 1. КАК ВЫПОЛНИТЬ СБРОС НАСТРОЕК DAP-1560 К ЗАВОДСКИМ НАСТРОЙКАМ ПО УМОЛЧАНИЮ?

- Убедитесь, что питание устройства включено.
- Используя скрепку, нажмите и удерживайте кнопку reset на нижней панели устройства в течение 5 секунд.

**Внимание:** После сброса устройства к заводским настройкам по умолчанию все текущие настройки будут удалены. Имя беспроводной сети (SSID) и пароль по умолчанию указаны на карте с настройками беспроводной сети.

### 2. КАК ПОДКЛЮЧИТЬ КОМПЬЮТЕР ИЛИ ДРУГОЕ УСТРОЙСТВО К DAP-1520, ЕСЛИ ИМЯ БЕСПРОВОДНОЙ СЕТИ (SSID) ИЛИ ПАРОЛЬ ЗАБЫТЫ?

- Если Вы не меняли настройки расширенной беспроводной сети, можно использовать имя беспроводной сети (SSID) и пароль, указанные на карте с настройками беспроводной сети.
- Если Вы изменили имя беспроводной сети (SSID) или пароль и не записали новые, выполните сброс устройства к заводским настройкам по умолчанию, как указано выше в пункте 1.
- Рекомендуется записать данную информацию, чтобы легко подключить другие беспроводные устройства в будущем. Для записи можно использовать входящую в комплект поставки карту с настройками беспроводной сети.

## ТЕХНИЧЕСКАЯ ПОДДЕРЖКА

Обновления программного обеспечения и документация доступны на Интернет-сайте D-Link. D-Link предоставляет бесплатную поддержку для клиентов в течение гарантийного срока. Клиенты могут обратиться в группу технической поддержки D-Link по телефону или через Интернет.

Техническая поддержка компании D-Link работает в круглосуточном режиме ежедневно, кроме официальных праздничных дней. Звонок бесплатный по всей России.

### Техническая поддержка D-Link:

8-800-700-5465

### Техническая поддержка через Интернет:

<http://www.dlink.ru>

e-mail: [support@dlink.ru](mailto:support@dlink.ru)

## ОФИСЫ

### Россия

Москва, Графский переулок, 14

Тел.: +7 (495) 744-00-99

E-mail: [mail@dlink.ru](mailto:mail@dlink.ru)

### Україна

Київ, вул. Межигірська, 87-А

Тел.: +38 (044) 545-64-40

E-mail: [ua@dlink.ua](mailto:ua@dlink.ua)

### Moldova

Chisinau; str.C.Negruzzi-8

Tel:+373(22) 80-81-07

E-mail:[info@dlink.md](mailto:info@dlink.md)

### Беларусь

Мінск, пр-т Незалежнасці, 169

Тэл.: +375 (17) 218-13-65

E-mail: [support@dlink.by](mailto:support@dlink.by)

### Қазақстан

Алматы, қ. Құрманғазы, 143 үй

Тел.: +7 (727) 378-55-90

E-mail: [almaty@dlink.ru](mailto:almaty@dlink.ru)

### Հայաստան

Երևան, Դավթաշեն 3-րդ

թաղամաս, 23/5

Հեռ. +374 (10) 39-86-67

Էլ. փոստ՝ [info@dlink.am](mailto:info@dlink.am)

### საქართველო

თბილისი, მარტჯანის ქუჩა N4

ტელ.: +995 (032) 220-77-01

E-mail: [info@dlink.ge](mailto:info@dlink.ge)

### Latvija

Rīga, Lielirbes iela 27

Tel.: +371 (6) 761-87-03

E-mail: [info@dlink.lv](mailto:info@dlink.lv)

### Lietuva

Vilnius, Žirmūnų 139-303

Tel.: +370 (5) 236-36-29

E-mail: [info@dlink.lt](mailto:info@dlink.lt)

### Eesti

E-mail: [info@dlink.ee](mailto:info@dlink.ee)

# CONTENIDO DEL EMPAQUE



**WIRELESS AC750 DUAL BAND RANGE EXTENDER  
DAP-1520**



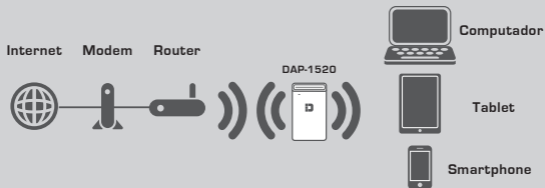
**TARJETA DE CONFIGURACIÓN WI-FI**



Si alguno de estos elementos falta en el empaque,  
póngase en contacto con su distribuidor.

## INTRODUCCIÓN

El DAP-1520 amplía la cobertura inalámbrica de un punto de acceso existente (AP) o router inalámbrico, que le permite llegar a más partes de su casa con la tecnología inalámbrica.



Extiende la cobertura inalámbrica de otro AP o router inalámbrico.

# CONFIGURACIÓN DEL PRODUCTO

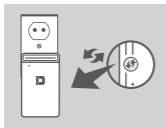
## CONFIGURACIÓN

### SELECCIONE SU MÉTODO

Hay tres métodos disponibles para configurar el DAP-1520: la configuración Wi-Fi protegida (WPS) (recomendado), la aplicación QRS Mobile, o un navegador web.

### CONFIGURAR DAP-1520 MEDIANTE WI-FI PROTECTED SETUP (WPS)

**NOTA:** Para conectarse a un router o punto de acceso inalámbrico y ampliar la red Wi-Fi en su hogar, por favor asegúrese de que el router o AP de origen, cuenta con un botón WPS.



Enchufe el DAP-1520 a una toma de corriente y espere hasta que el LED de encendido parpadee de color ámbar. Pulse el botón WPS en el router inalámbrico de origen o AP, y luego presione el botón WPS en el DAP-1520. El LED comenzará a parpadear de color verde.



Por favor, espere hasta dos minutos para que finalice el proceso. El LED se enciende de color verde cuando el DAP-1520 se ha conectado correctamente al router o AP inalámbrico de origen.

Si el indicador LED se ilumina de color ámbar fijo después de que el proceso de conexión terminó, el DAP-1520 ha establecido una conexión de mala calidad. Para mejorar la calidad de la conexión, el DAP-1520 debe ser reubicado a una toma de corriente cerca del Router inalámbrico o AP de origen.



El DAP-1520 está listo para compartir la Red Wi-Fi extendida con sus PCs y dispositivos móviles. Conectarse a la extensión creada por el DAP-1520 con el siguiente nombre de red (SSID):

- 2.4 GHz: **(SSID de su router)-EXT**
- 5 GHz: **(SSID de su router)-EXT5G**

5 GHz se recomienda para las velocidades inalámbricas más rápidas. Por favor, utilice la contraseña habitual de su router.

# CONFIGURACIÓN DEL PRODUCTO

## CONFIGURACIÓN

### CONFIGURACIÓN DE DAP-1520 CON APP QRS MOBILE

El DAP-1520 se puede configurar utilizando su Smartphone. Busque la aplicación "D-Link QRS Mobile" en Apple App Store o Google Play y descargue la aplicación. A continuación, conecte el smartphone al DAP-1520 y siga los pasos de la aplicación, o consulte el manual del producto para obtener más información.

### CONFIGURACIÓN DAP-1520 CON UN NAVEGADOR WEB

El DAP-1520 también se puede configurar utilizando un navegador web. Una vez que haya conectado el DAP-1520 en una toma de corriente en el rango inalámbrico de su router, abra la utilidad inalámbrica en su computador, seleccione el nombre (SSID) de la red DAP-1520, e introduzca la contraseña (dos de éstos se encuentran en su tarjeta de configuración Wi-Fi).

A continuación, abra un navegador web (por ejemplo, Internet Explorer, Firefox, Safari o Chrome) y entrar **http://dlinkap.local**. Los usuarios de Windows XP deben entrar **http://dlinkap**. Por defecto, el nombre de usuario es **admin** y el campo de la contraseña debe dejarse en blanco. Por favor, consulte el manual del producto para obtener más información sobre cómo configurar el DAP-1520 utilizando un navegador web.

# SOLUCIÓN DE PROBLEMAS

## PROBLEMAS DE INSTALACIÓN Y CONFIGURACIÓN

### 1. ¿CÓMO PUEDO RESTABLECER MI DAP-1520 WIRELESS AC750 DUAL BAND RANGE EXTENDER A LA CONFIGURACIÓN PREDETERMINADA DE FÁBRICA?

- Asegúrese de que el producto está encendido.
- Utilice un clip, presione y mantenga presionado el botón de reset, ubicado en la parte inferior del dispositivo, durante 5 segundos.

**Nota:** Al restablecer el producto a los valores predeterminados de fábrica borrará la configuración actual. El nombre de la red Wi-Fi por defecto (SSID) y la contraseña están impresos en la tarjeta de configuración Wi-Fi del DAP-1520.

### 2. ¿CÓMO PUEDO CONECTAR UN PC U OTRO DISPOSITIVO AL DAP-1520 SI HE OLVIDADO MI NOMBRE DE RED WI-FI (SSID) O WI-FI CONTRASEÑA?

- Si no ha cambiado la configuración de la red Wi-Fi extendida, puede utilizar el nombre de red (SSID) y la contraseña Wi-Fi de la tarjeta de configuración Wi-Fi.
- Si se ha cambiado el nombre de la red (SSID) o contraseña Wi-Fi y no escribe esta información en la tarjeta de configuración Wi-Fi o en otro lugar, debe restablecer el dispositivo tal como se describe en la pregunta 1 anterior.
- Se recomienda que realice un registro de esta información para que pueda conectar fácilmente sus dispositivos inalámbricos adicionales en el futuro. Puede utilizar la tarjeta de configuración Wi-Fi incluida para registrar esta información importante para un futuro uso.

Usted puede encontrar actualizaciones de softwares o firmwares y documentación para usuarios a través de nuestro sitio [www.dlinkla.com](http://www.dlinkla.com)

## SOPORTE TÉCNICO PARA USUARIOS EN LATINO AMERICA

Soporte técnico a través de los siguientes teléfonos de D-Link

PAIS	NUMERO
Argentina	0800 - 12235465
Chile	800 260200
Colombia	01800 - 0180073
Costa Rica	0800 - 0521478
Ecuador	1800 - 035465
El Salvador	800 - 6335
Guatemala	1800 - 8350255
México	01800 - 0626270
Panamá	011 008000525465
Perú	0800 - 00968
Venezuela	0800 - 1005767

### Soporte Técnico de D-Link a través de Internet

Horario de atención Soporte Técnico en [www.dlinkla.com](http://www.dlinkla.com)

e-mail: [soporte@dlinkla.com](mailto:soporte@dlinkla.com) & [consultas@dlinkla.com](mailto:consultas@dlinkla.com)

Please ensure that channels 36/40/44/48 on the 5 GHz band are unlicensed and unrestricted in your country of residence before using them.

Any illegal usage of these channels is the responsibility of the user.

Por favor asegúrese de que los canales 36/40/44/48 en la banda de 5 GHz estén sin licencia y sin restricciones de uso en su país de residencia antes de utilizarlos. Cualquier uso ilegal de estos canales es responsabilidad del usuario.

# CONTEÚDO DA EMBALAGEM



**ESTENSOR DE ALCANCE WIRELESS AC750  
DUAL BAND  
DAP-1520**



**CARTÃO DE CONFIGURAÇÃO WI-FI**



Se algum destes itens estiverem faltando, entre em contato com seu revendedor.

## INTRODUÇÃO

O DAP-1520 amplia a cobertura wireless de um AP existente (ponto de acesso) ou roteador sem fio, permitindo com que você acesse a Internet sem fios em uma maior área de sua casa (exemplo: em seu quarto, cozinha ou escritório).



Amplie a cobertura de sinal sem fios de seu Roteador Wireless.

# CONFIGURAÇÃO DO PRODUTO

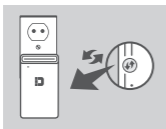
## CONFIGURAÇÕES

### SELECIONE UM MODO DE CONFIGURAÇÃO

Existem três métodos disponíveis para configurar o DAP-1520 – através do botão WPS (Wi-Fi Protected Setup) (recomendado), através do aplicativo gratuito QRS Mobile, ou a partir de um navegador web (para usuários experientes).

### CONFIGURE SEU DAP-1520 USANDO O BOTÃO WPS (Wi-Fi PROTECTED SETUP)

**NOTA:** Para se conectar a um roteador sem fio ou AP e estender a rede Wi-Fi em sua casa, verifique se o roteador de origem possui um botão WPS disponível.



Ligue o DAP-1520 em uma tomada e aguarde até que o LED Power esteja piscando na cor amarela. Pressione o botão WPS em seu Roteador Wireless, e então aperte o botão WPS do DAP-1520. O LED do aparelho irá começar a piscar na cor verde.



Por favor, aguarde até dois minutos para que o processo termine. O LED ficará verde quando o DAP-1520 for conectado com sucesso ao seu Roteador Wireless ou ponto de acesso.

Se o LED estiver aceso na cor laranja após o processo de conexão estiver finalizado, o DAP-1520 estabeleceu uma conexão com qualidade fraca. Para melhorar a qualidade de conexão, o DAP-1520 deve ser instalado em outra tomada elétrica mais próxima ao ambiente em que o roteador wireless está instalado.



O DAP-1520 agora está pronto para compartilhar sua conexão Wireless estendida com seus computadores e dispositivos móveis. Conecte-se à rede estendida criada pelo DAP-1520 usando o seguinte nome da rede (SSID):

- 2.4 GHz: **(Nome de sua rede Wireless)-EXT**
- 5 GHz: **(Nome de sua rede Wireless)-EXT5G**

5 GHz é recomendado para as velocidades mais rápidas de acesso à Internet. Por favor, use a senha habitual de seu roteador.



# CONFIGURAÇÃO DO PRODUTO

## CONFIGURAÇÕES

### CONFIGURE SEU DAP-1520 USANDO O APLICATIVO QRS MOBILE

O DAP-1520 pode ser configurado através de seu smartphone. Procure pelo aplicativo "D-Link QRS Mobile" na App Store ou Google Play, e baixe o aplicativo gratuitamente. Em seguida, conecte seu smartphone ao DAP-1520 e siga as instruções da tela de seu celular, ou se preferir consulte o manual do produto para obter mais informações.

### CONFIGURE SEU DAP-1520 USANDO SUA INTERFACE WEB

O DAP-1520 também pode ser configurado usando um navegador web. Depois de ter ligado o DAP-1520 em uma tomada elétrica, abra o utilitário de conexão Wireless de seu computador, selecione o nome (SSID) da rede do DAP-1520, e digite a senha de conexão do produto (ambas informações podem ser encontradas no Cartão de Configuração Wi-Fi que acompanha o produto).

Em seguida, abra um navegador web (por exemplo o Internet Explorer, Firefox, Safari ou Chrome) e digite **http://dlinkap.local**. Usuários do Windows XP devem digitar **http://dlinkap**. Por padrão, o nome de usuário é **Admin**, e o campo de senha deve ser deixado em branco. Por favor, consulte o manual do produto para obter mais informações sobre como configurar o DAP-1520 usando um navegador web.

# SOLUÇÃO DE PROBLEMAS

## PROBLEMAS DE INSTALAÇÃO E CONFIGURAÇÃO

### 1. COMO POSSO REDEFINIR AS CONFIGURAÇÕES DE FÁBRICA DE MEU DAP-1520?

- Certifique-se de que o produto esteja ligado.
- Com um clipe de papel, pressione e segure o botão RESET localizado na parte de baixo do DAP-1520 por 5 segundos

**Observação:** Redefinir o produto para o padrão de fábrica irá apagar as configurações atuais. As informações padrões de fábrica do nome da rede Wi-Fi (SSID) e senha do produto estão impressos no cartão de configuração Wi-Fi que acompanha o produto.

### 2. COMO CONECTAR UM COMPUTADOR OU OUTRO DISPOSITIVO AO DAP-1520 SE ESQUECI O NOME DA MINHA REDE WI-FI (SSID) OU MINHA SENHA?

- Se você não tiver alterado as configurações de fábrica, localize o nome da rede Wireless (SSID) e a senha padrão do DAP-1520 que estão impressos no cartão de configuração Wi-Fi que acompanha o produto.
- Se você alterou o nome da rede Wireless (SSID) ou a senha padrão e não anotou estas informações, será necessário redefinir as configurações de fábrica do produto – conforme instruções descritas na questão 1.
- É recomendável que você anote estas informações de modo que você possa facilmente conectar novos dispositivos em sua rede sem fios quando necessário. Você pode usar o cartão de configuração Wi-Fi para gravar essas informações importantes para uso futuro.

## SUORTE TÉCNICO

Caso tenha dúvidas na instalação do produto, entre em contato com o Suporte Técnico D-Link.

Acesse o site: [www.dlink.com.br/suporte](http://www.dlink.com.br/suporte)

# 包裝內容物



**WIRELESS AC750 無線中繼器**  
DAP-1520



無線網路資料卡



若有缺少任何物件請與您的經銷商聯絡。

## 介紹

DAP-1520可以延伸現有AP(基地台)或無線路由器的無線涵蓋範圍，讓您可以透過無線方式在更多的地方使用。

網際網路 數據機 路由器



電腦



平板電腦



智慧型手機

延伸另一個AP(基地台)或無線路由器的無線涵蓋範圍

# 產品設定

## 設定

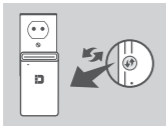
### 選擇設定方式

設定DAP-1520的方式有三種 - 使用WPS功能(建議)、QRS Mobile App或網頁瀏覽器。

### 使用WPS功能設定DAP-1520

#### 備註:

使用此種方式設定前，請先確認您想連線的基地台或無線路由器上有WPS按鈕。



請將DAP-1520插入電源插座並等待電源指示燈閃爍橘燈，之後按下基地台或無線路由器上的WPS按鈕，再按下DAP-1520上的WPS按鈕，此時指示燈會開始閃爍綠燈。



WPS連線程序約需要2分鐘，請耐心等待直到DAP-1520的指示燈變為綠燈恆亮時，則表示DAP-1520已成功與基地台或無線路由器連線。

如果LED燈號在連線程序後恆亮著橘色，代表DAP-1520建立了一個品質較差的連線。如要改善連線品質，請將DAP-1520移動至離無線路由器或基地台較近的位置。



DAP-1520現在已設定為中繼器功能，請用以下的無線名稱來連線到DAP-1520，無線密碼則是路由器/基地台原用的密碼:

- 2.4 GHz: (路由器/基地台的無線名稱)-EXT
- 5 GHz: (路由器/基地台的無線名稱)-EXT5G

備註: 建議使用5GHz來避免無線干擾以取得較佳的效能。

# 產品設定

## 設定

### 使用QRS MOBILE APP設定DAP-1520

您可以透過行動裝置(智慧型手機、平板電腦)來設定DAP-1520。

- 1、請先至Apple App Store或Google Play商店搜尋「D-Link QRS Mobile」並下載安裝。
- 2、請開啟行動裝置上的Wi-Fi功能並連線到DAP-1520(名稱和密碼請查看無線網路資料卡)。
- 3、請開啟QRS Mobile App並依照畫面中的指示來操作。

請參考產品使用手冊來取得更多資訊。

### 使用網頁瀏覽器設定DAP-1520

- 1、請先將DAP-1520插入至路由器無線涵蓋範圍中的電源插座。
- 2、請將筆電的無線功能開啟，搜尋DAP-1520的無線名稱連線並輸入密碼(請查看無線網路資料卡)。
- 3、請開啟網頁瀏覽器(如Internet Explorer、Firefox、Safari或Chrome)，在網址列中輸入「http://dlinkap.local.」或「http://dlinkap」，輸入預設使用者名稱「Admin」無密碼來登入。

請參考產品使用手冊來取得更多資訊。

# 常見問題

## 設定的常見問題

- 1、我要如何將**DAP-1520**回復出廠預設值(適用於忘記登入密碼或無線資訊)?  
請在有電源的情況下拿迴紋針插入DAP-1520的RESET孔約8秒再放開，等待設備自動重開機後再重新設定。  
注意: 執行此動作將會把目前的設定全部清除。預設的無線名稱(SSID)和密碼請查看無線網路資料卡。DAP-1520預設的登入使用者名稱為Admin，無密碼。
- 2、若忘記無線名稱(SSID)或密碼時要如何連線到**DAP-1520**?
  - 若您沒有改過延伸無線網路的設定，可以使用印在無線網路資料卡上的名稱和密碼來連線。
  - 若您已經更改過資料且沒有記下，請依照問題1的方式來將設備RESET回復預設值再重新設定。
  - 若有更改任何設定時請將資料記下(如記在包裝內附的無線資料卡上)以作為未來連線的參考。

如果您還有任何本使用手冊無法協助您解決的產品相關問題，台灣地區用戶可以透過我們的網站、電子郵件或電話等方式與D-Link台灣地區技術支援工程師聯絡。

### D-Link 免付費技術諮詢專線

0800-002-615

手機付費電話 (02)6600-0123#8715

服務時間：週一至週五，早上9:00到晚上9:00

週六日及國定假日(不含農曆春節) 早上10:00到晚上7:00

網 站：<http://www.dlink.com.tw>

電子郵件：[dssqa\\_service@dlink.com.tw](mailto:dssqa_service@dlink.com.tw)

如果您是台灣地區以外的用戶，請參考D-Link網站，全球各地分公司的聯絡資訊以取得相關支援服務。

產品保固期限、台灣區維修據點查詢，請參考以下網頁說明：

<http://www.dlink.com.tw>

產品維修：

使用者可直接送至全省聯強直營維修站或請洽您的原購買經銷商。

### 注意！

依據 低功率電波輻射性電機管理辦法

第十二條：經型式認證合格之低功率射頻電機，非經許可，公司、商號或使用者均不得擅自變更頻率、加大功率或變更原設計之特性及功能。

第十四條：低功率射頻電機之使用不得影響飛航安全及干擾合法通信；經發現有干擾現象時，應立即停用，並改善至無干擾時方得繼續使用。

前項合法通信，指依電信規定作業之無線電信。低功率射頻電機須忍受合法通信或工業、科學及醫療用電波輻射性電機設備之干擾。

在5.25-5.35赫赫頻帶內操作之無線資訊傳輸設備，限於室內使用

# ISI KEMASAN



**PERPANJANGAN JARINGAN WIRELESS AC750  
DUAL BAND**  
DAP-1520



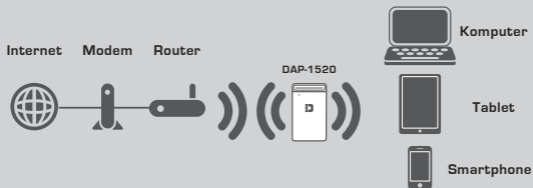
**KARTU KONFIGURASI WI-FI**



Bila terdapat item yang hilang dari kemasan Anda, harap segera hubungi penjual Anda.

## PENGENALAN

DAP-1520 memperluas area jaringan wireless AP (akses poin) atau wireless Router Anda yang sudah ada, supaya Anda dapat memberikan akses wireless ke area rumah Anda yang sulit dijangkau.



Perluas jaringan wireless dari AP maupun router.

# PENGATURAN PERANGKAT

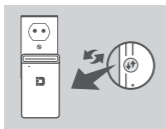
## PENGATURAN

### PILIH METODE ANDA

Ada tiga cara yang dapat digunakan untuk mengatur DAP-1520 – dengan menggunakan Wi-Fi Protected Setup (WPS) (direkomendasikan), menggunakan aplikasi QRS Mobile atau melalui web browser.

### PENGATURAN DAP-1520 MENGGUNAKAN Wi-Fi PROTECTED SETUP (WPS)

**CATATAN:** Untuk menghubungkan ke router atau AP dan memperluas jangkauan Wi-Fi rumah, pastikan router atau AP sumber memiliki fitur "WPS Push Button"



Colokkan DAP-1520 ke stopkontak dinding dan tunggu hingga lampu LED daya berkedip kuning. Tekan tombol WPS pada sumber router atau AP kemudian tekan tombol WPS pada DAP-1520. Lampu LED akan mulai berkedip hijau.



Tunggu hingga dua menit sampai proses selesai. Lampu LED akan menjadi hijau solid saat DAP-1520 berhasil terhubung dengan sumber router atau AP.

Jika lampu LED menyala kuning solid setelah proses koneksi selesai, artinya DAP-1520 membentuk koneksi dengan kualitas buruk. Untuk meningkatkan kualitas sambungan, DAP-1520 harus dipindahkan ke stopkontak dekat dengan sumber router nirkabel atau AP.



DAP-1520 Anda sudah siap untuk memperluas jaringan Wi-Fi anda dan melayani PC serta perangkat mobile Anda. Hubungkan perangkat Anda ke jaringan DAP-1520 dengan nama (SSID) berikut ini:

- 2.4 GHz: **(SSID Router Anda)-EXT**
- 5 GHz: **(SSID Router Anda)-EXT5G**

5 GHz disarankan untuk mendapatkan kecepatan yang lebih tinggi. Silahkan gunakan password router Anda.



# PENGATURAN PERANGKAT

## PENGATURAN

### PENGATURAN DAP -1520 DENGAN QRS MOBILE APP

DAP -1520 dapat dikonfigurasi menggunakan smartphone Anda. Cari aplikasi "D-Link QRS Mobile" di Apple App Store atau Google Play, dan download aplikasi tersebut. Selanjutnya, hubungkan smartphone Anda ke DAP -1520 dan ikuti app-prompt yang akan menuntun Anda atau lihat manual perangkat untuk informasi lebih lanjut.

### PENGATURAN DAP -1520 DENGAN WEB BROWSER

DAP-1520 juga dapat dikonfigurasi melalui web browser. Setelah Anda pasang DAP-1520 ke stopkontak, buka utilitas nirkabel pada komputer Anda, pilih nama (SSID) dari jaringan DAP-1520 dan masukkan password (kedua informasi tersebut dapat ditemukan di Kartu Konfigurasi Wi-Fi Anda)

Selanjutnya, buka web browser (misalnya Internet Explorer, Firefox, Safari atau Chrome) dan masukkan **http://dlinkap.local**. Pengguna Windows XP harus memasukkan **http://dlinkap**. Secara default username **Admin** dan kata sandi dibiarkan kosong. Silakan lihat manual produk untuk informasi lebih lanjut tentang cara mengkonfigurasi DAP-1520 dengan menggunakan web browser.

# PENANGANAN MASALAH

## MASALAH DALAM PENGATURAN DAN KONFIGURASI

### 1. BAGAIMANA CARA SAYA MERESET DAP-1520 KE PENGATURAN AWAL PABRIKAN?

- Pastikan produk dihidupkan.
- Gunakan penjepit kertas, tekan dan tahan tombol reset di bagian bawah perangkat selama 5 detik.

**Catatan:** Mengatur ulang produk ke pengaturan awal pabrik akan menghapus konfigurasi saat ini. Nama jaringan Wi-Fi (SSID) dan password bawaan tercetak pada Kartu Konfigurasi Wi-Fi DAP-1520 ini.

### 2. BAGAIMANA MENGHUBUNGKAN PC ATAU PERANGKAT LAIN KE DAP - 1520 JIKA SAYA TIDAK INGAT NAMA JARINGAN WI-FI (SSID) ATAU PASSWORD WI-FI?

- Jika Anda belum mengubah pengaturan jaringan Wi-Fi, Anda dapat menggunakan nama jaringan (SSID) dan sandi Wi-Fi di Kartu Konfigurasi Wi-Fi.
- Jika Anda tidak mengubah nama jaringan (SSID) atau password Wi-Fi dan Anda tidak mencatat informasi ini di Konfigurasi Kartu Wi - Fi atau di tempat lain, Anda harus mengatur ulang perangkat seperti dijelaskan dalam Pertanyaan 1 di atas.
- Dianjurkan agar Anda membuat catatan dari informasi ini sehingga Anda dapat dengan mudah menghubungkan perangkat nirkabel tambahan di masa depan. Anda dapat menggunakan Kartu Konfigurasi Wi-Fi untuk menuliskan informasi penting ini untuk penggunaan masa depan.

## DUKUNGAN TEKNIS

Update perangkat lunak dan dokumentasi pengguna dapat diperoleh pada situs web D-Link.  
Dukungan Teknis untuk pelanggan:

### **Dukungan Teknis D-Link melalui telepon:**

Tel: +62-21-5731610

### **Dukungan Teknis D-Link melalui Internet:**

Email : [support@dlink.co.id](mailto:support@dlink.co.id)

Website : <http://support.dlink.co.id>

## NOTES

