

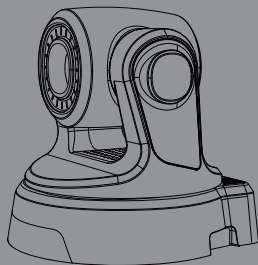


Quick Installation Guide

Wireless N/Wired PoE PTZ H.264 Network Camera

This document will guide you through the basic installation process for your new D-Link Network Camera.

DCS-5605/5635



Quick Installation Guide
Руководство по быстрой установке
Guía de Instalación Rápida
Guia de Instalação Rápida
快速安裝指南
Petunjuk Pemasangan Cepat

Documentation also available on CD
and via the D-Link Website

DCS-5605/5635 Quick Installation Guide

This installation guide provides basic instructions for installing the DCS-5605/5635 Network Camera on your network. For additional information about how to use the camera, please see the User's Manual which is available on the CD include in this package or from the D-Link support website.

Installation Steps

1. Verify the package contents against the list below.
2. Hardware Overview
3. Hardware Installation
4. Configuration with Wizard

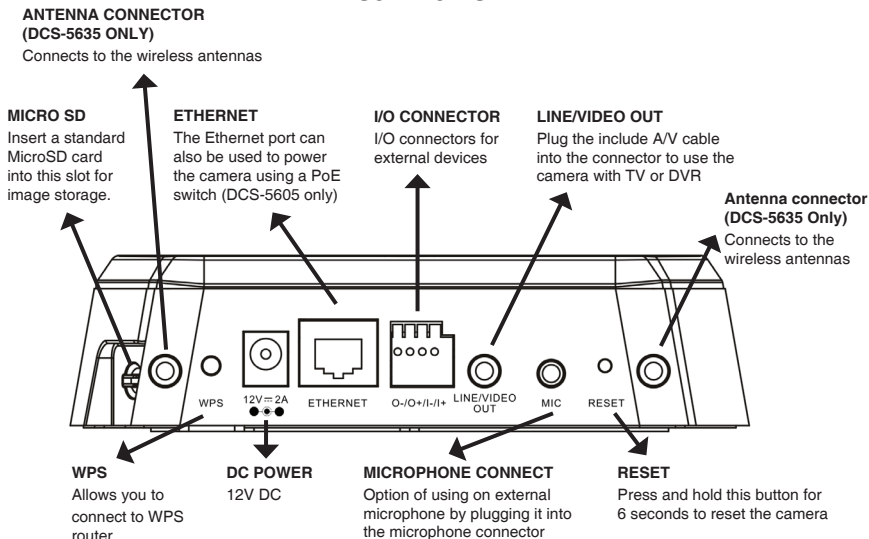
1. Package Contents

- DCS-5605/5635 Network Camera
- Manual and Software on CD-ROM
- CAT5 Ethernet Cable
- Power Adapter
- Quick Installation Guide
- A/V Cable
- Plate
- Mounting Screws
- 2 wireless antennas (DCS-5635 only)

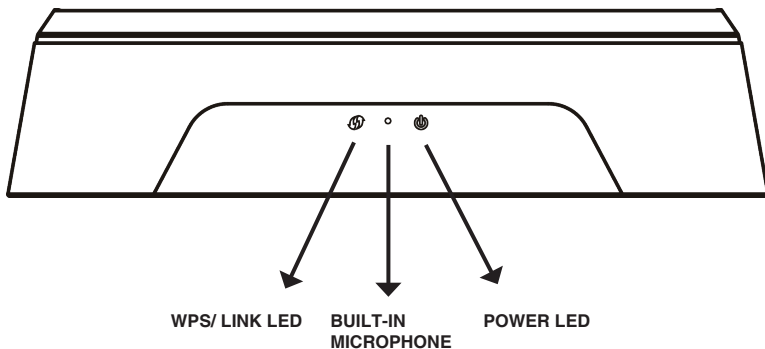
If any of the above items are missing, please contact your reseller.

2. Hardware Overview

Rear Panel



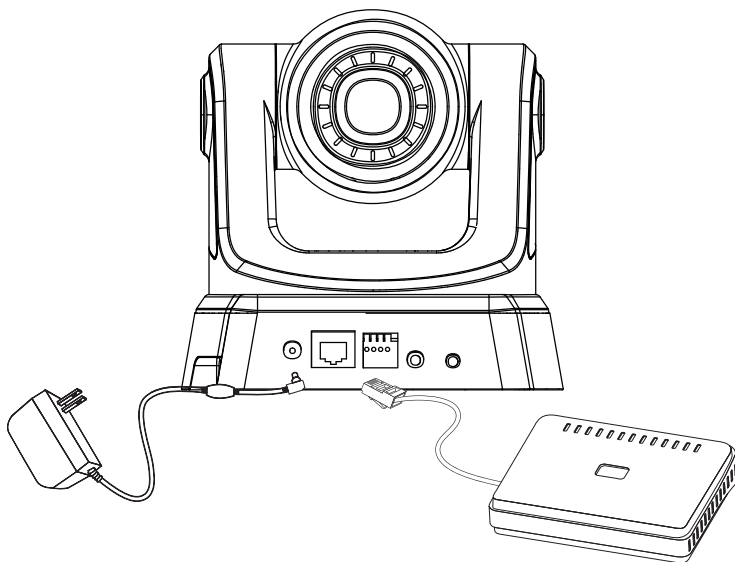
Front Panel



3. Hardware Installation

Basic Connection

Connect the camera to your switch or router via Ethernet cable.
Connect the supplied power cable from the camera to a power outlet.



Note: Once power has been established, the LED will turn red. When the device has obtained an IP address and is accessible, the LED will turn green.

4. Configuration with Wizard

Insert the DCS-5605/5635 CD into your computer's CD-ROM drive to begin the installation. If the Autorun function on your computer is disabled, or if the D-Link Launcher fails to start automatically, click **Start > Run**. Type **D:\DCS5605_5635.exe**, where D: represents the drive letter of your CD-ROM drive.

Click **Installation Wizard** to begin the installation. Install the Setup Wizard SE and execute the program.

The Setup Wizard will appear and display the MAC address and IP address of your camera(s). If you have a DHCP server on your network, a valid IP Address will be displayed. If your network does not use a DHCP server, the network camera's default static IP **192.168.0.20** will be displayed.

Click the **Wizard** button to continue.

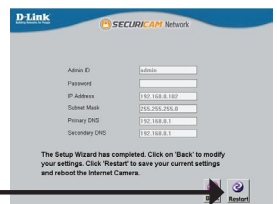
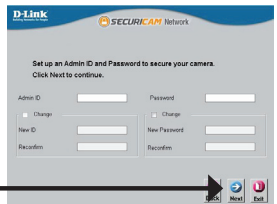
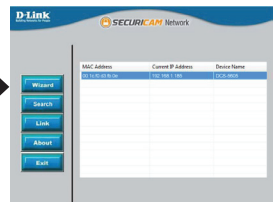
Enter the Admin ID and password. When logging in for the first time, the default Admin ID is **admin** with the password left blank.

Click **Next**, to proceed to the next page.

Select DHCP if your camera obtains an IP address automatically when it boots up. Select static IP if the camera will use the same IP address each time it is started.

Click **Next**, to proceed to the next page.

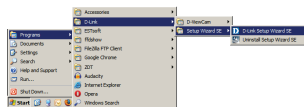
Take a moment to confirm your settings and click **Restart** to save all and reboot the camera.



Viewing Camera via Web Browser

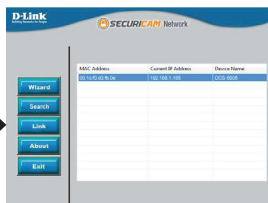
Click on the **D-Link Setup Wizard SE** icon that was created in your Windows Start menu.

Start > D-Link > Setup Wizard SE



Select the camera and click the button labeled **"Link"** to access the web configuration.

The Setup Wizard will automatically open your web browser to the IP address of the camera.



Enter **admin** as the default username and leave the password blank. Click **OK** to continue.

This section shows your camera's live video. You can select your video profile and view or operate the camera. For additional information about web configuration, please refer to the user manual included on the CD-ROM or the D-Link website.



Technical Support

You can find software updates and user documentation on the D-Link website.

Tech Support for customers in

Australia:

Tel: 1300-766-868

24/7 Technical Support

Web: <http://www.dlink.com.au>

E-mail: support@dlink.com.au

India:

Tel: 1800-233-0000 (MTNL & BSNL Toll Free)

+91-832-2885700 (GSM, CDMA & Others)

Web: www.dlink.co.in

E-Mail: helpdesk@dlink.co.in

Indonesia, Malaysia, Singapore and Thailand:

Tel: +62-21-5731610 (Indonesia)

Tel: 1800-882-880 (Malaysia)

Tel: +65 6501 4200 (Singapore)

Tel: +66-2-719-8978/9 (Thailand)

24/7, for English Support only

Web: <http://www.dlink.com.sg/support/>

E-mail: support@dlink.com.sg

Korea:

Tel: +82-2-2028-1815

Monday to Friday 9:00am to 6:00pm

Web: <http://www.d-link.co.kr>

E-mail: arthur@d-link.co.kr

New Zealand:

Tel: 0800-900-900

24/7 Technical Support

Web: <http://www.dlink.co.nz>

E-mail: support@dlink.co.nz

Egypt:

Tel: +202-2919035

+202-2919047

Sunday to Thursday 9:00am to 5:00pm

Web: <http://support.dlink-me.com>

E-mail: support.eg@dlink-me.com

Iran:

Tel: +98-21-88880918,19

Saturday to Thursday 9:00am to 5:00pm

Web: <http://support.dlink-me.com>

E-mail: support.ir@dlink-me.com
support@dlink.ir

You can find software updates and user documentation on the D-Link website.

Tech Support for customers in

Israel:

Magshimim 20, Petach Tikva 49348
Main Tel: 972-3-9215173
Customer Support Tel: 972-3-9212886
Web: www.dlink.co.il

Pakistan:

Tel: +92-21-4548158
+92-21-4548310
Monday to Friday 10:00am to 6:00pm
Web: <http://support.dlink-me.com>
E-mail: zkashif@dlink-me.com

South Africa and Sub Sahara Region:

Tel: +27-12-665-2165
08600 DLINK (for South Africa only)
Monday to Friday 8:30am to 9:00pm South Africa Time
Web: <http://www.d-link.co.za>
E-mail: support@d-link.co.za

Turkey:

Tel: +90-212-2895659
Monday to Friday 9:00am to 6:00pm
Web: <http://www.dlink.com.tr>
E-mail: turkiye@dlink-me.com

U.A.E and North Africa:

Tel: +971-4-4278127 (U.A.E)
Sunday to Thursday 9.00AM to 6.00PM GMT+4
Web: <http://www.dlink-me.com>
E-mail: support.me@dlink-me.com

Saudi ARABIA (KSA):

Tel: +966 01 217 0008
Fax: +966 01 217 0009
Saturday to Wednesday 9.30AM to 6.30PM
Thursdays 9.30AM to 2.00 PM
E-mail: Support.sa@dlink-me.com

NOTES

Руководство по быстрой установке камеры DCS-5605/5635

Руководство по установке содержит основные инструкции по установке IP-камеры DCS-5605/5635 в сети. За дополнительной информацией по установке камеры, пожалуйста, обратитесь к Руководству пользователя на CD-диске, входящем в комплект поставки, или на сайте технической поддержки D-Link.

Шаги по установке

1. Убедитесь в наличии всех компонентов по списку ниже
2. Обзор аппаратного обеспечения
3. Установка аппаратного обеспечения
4. Настройка с помощью Мастера установки

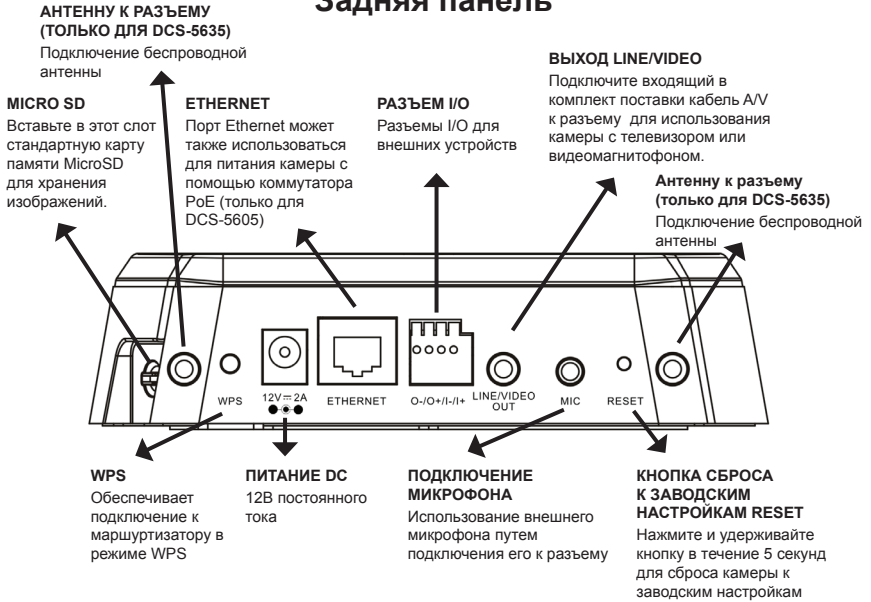
1. Комплект поставки

- IP-камера DCS-5605/5635
- Руководство пользователя и программное обеспечение на CD-диске
- Кабель Ethernet категории 5
- Адаптер питания
- Руководство по быстрой установке
- Кабель A/V
- Подставка
- Винты для установки
- две беспроводные антенны (только для DCS-5635)

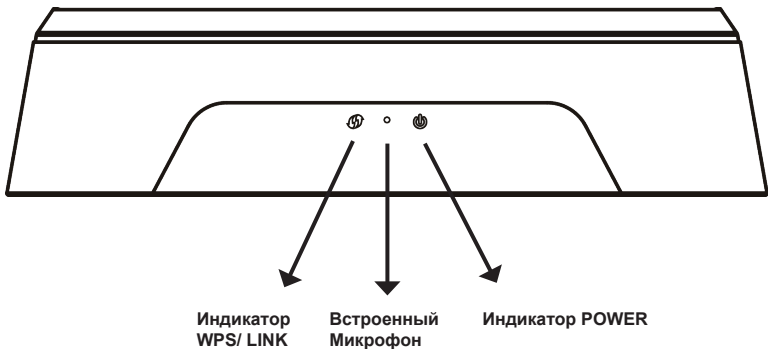
Если что-либо из перечисленного отсутствует, пожалуйста, обратитесь к поставщику.

2. Обзор устройства

Задняя панель



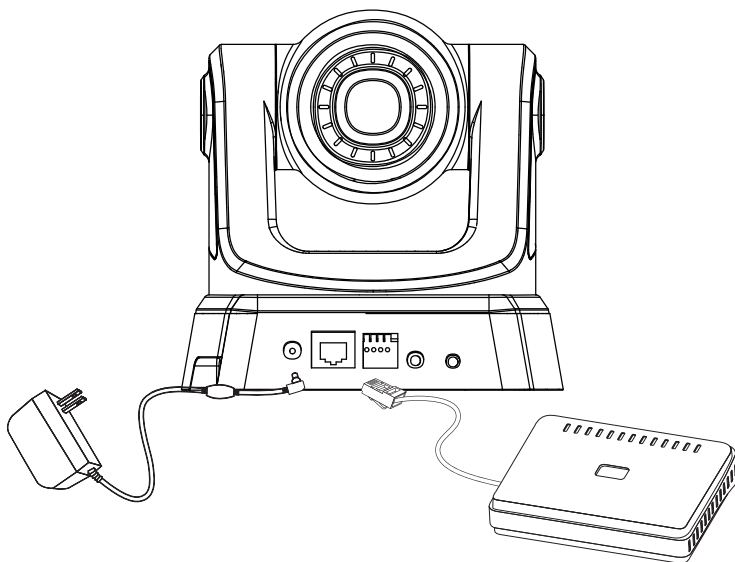
Передняя панель



3. Установка устройства

Основное подключение

Подключите камеру к коммутатору или маршрутизатору с помощью кабеля Ethernet. Подключите входящий в комплект поставки кабель питания к разъему питания.



Внимание: После включения питания индикатор загорится красным. После получения устройством IP-адреса и доступа индикатор загорится зеленым.

4. Настройка с помощью Мастера установки

Вставьте CD-диск в привод CD-ROM. Если на компьютере отключена функция автоматического запуска или запуск не произошел автоматически, нажмите **Start (Пуск) > Run (Выполнить)**. Введите **D:\DCS5605_5635.exe**, где D: - имя привода CD-ROM.

Нажмите **Installation Wizard (Мастер установки)**, чтобы начать установку. Установите утилиту Setup Wizard SE и выполните установку.



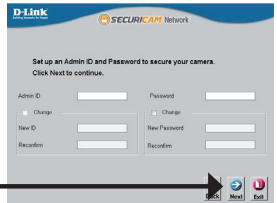
Мастер установки отображает MAC-адрес и IP-адрес камер(-ы). Если в сети присутствует DHCP-сервер, отобразится корректный IP-адрес. Если в сети не используется DHCP-сервер, отобразится статический IP-адрес камеры по умолчанию **192.168.0.20**.

Нажмите кнопку **Wizard**, чтобы продолжить.



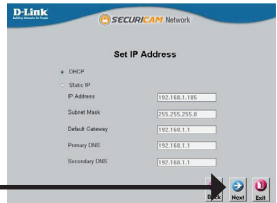
Введите ID администратора и пароль. Если регистрация выполняется впервые, ID администратора по умолчанию **admin**, поле пароля остается незаполненным.

Нажмите **Next (Далее)** для перехода на следующую страницу.

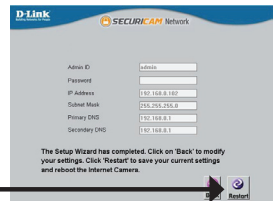


Выберите DHCP, если при загрузке камеры IP-адрес назначается автоматически. Выберите статический IP-адрес, если камера при каждом запуске использует один и тот же IP-адрес.

Нажмите **Next (Далее)** для перехода на следующую страницу.

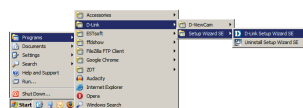


Подождите некоторое время для подтверждения настроек и нажмите **Restart (Перезапуск)** для сохранения настроек и перезагрузки камеры.



Просмотр камеры через Web-браузер

Нажмите иконку утилиты установки **D-Link Setup Wizard SE** в меню Start Windows.

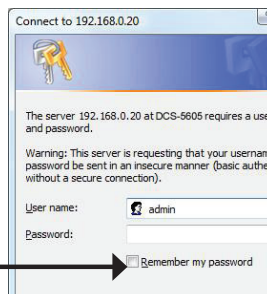


Start (Пуск) > D-Link > Setup Wizard SE

Выберите камеру и нажмите кнопку **"Link"** (Соединение) для доступа к Web-настройкам.



Мастер установки автоматически открывает Web-браузер с IP-адресом камеры.



Введите **admin** в качестве имени пользователя по умолчанию и оставьте поле пароля незаполненным. Нажмите **OK**, чтобы продолжить.

В данном разделе доступен просмотр изображений с камеры в реальном времени. Можно выбрать профиль видео для просмотра или управления камерой. Для получения дополнительной информации о Web-настройках, пожалуйста, обратитесь к Руководству пользователя, входящему в комплект поставки, или на сайте технической поддержки D-Link.



Техническая поддержка

Обновления программного обеспечения и документация доступны на Интернет-сайте D-Link. D-Link предоставляет бесплатную поддержку для клиентов в течение гарантийного срока.

Клиенты могут обратиться в группу технической поддержки D-Link по телефону или через Интернет.

Техническая поддержка D-Link:

+7(495) 744-00-99

Техническая поддержка через Интернет

<http://www.dlink.ru>

e-mail: support@dlink.ru

Guía de Instalación Rápida

DCS-5605/5635

Esta guía de instalación proporciona instrucciones básicas para la instalación de la cámara IP DCS-5605/5635 en su red. Para obtener información adicional acerca de cómo utilizar la cámara, consulte el Manual del Usuario que está disponible en el CD incluido en este paquete o en el sitio Web de soporte D-Link.

Pasos de Instalación

1. Verificar el contenido del empaque según la lista
2. Vista de Hardware
3. Instalación de Hardware
4. Configuración con Asistente

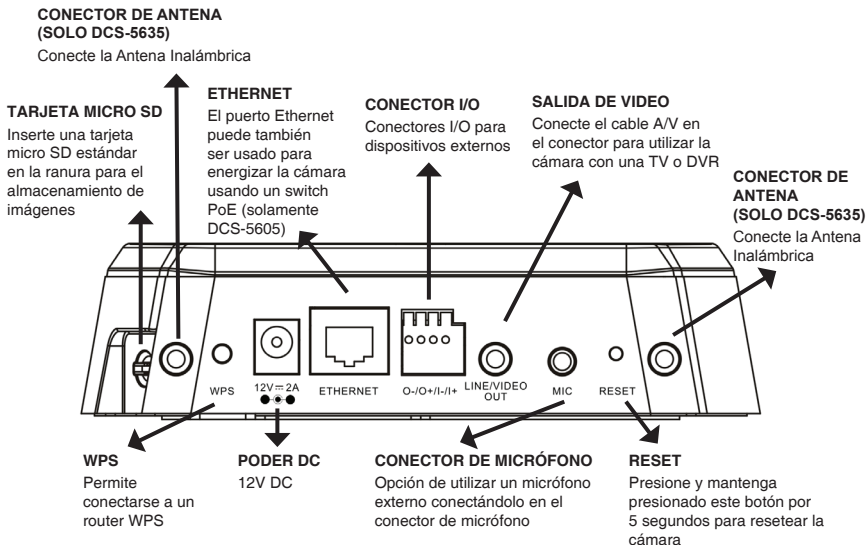
1. Contenido del Empaque

- Cámara IP DCS-5605/5635
- Manual y Software en CD
- Cable Ethernet CAT5
- Adaptador de Poder
- Guía de Instalación Rápida
- Cable A/V
- Placa
- Tornillos de Montaje
- dos antenas inalámbricas (solamente DCS-5635)

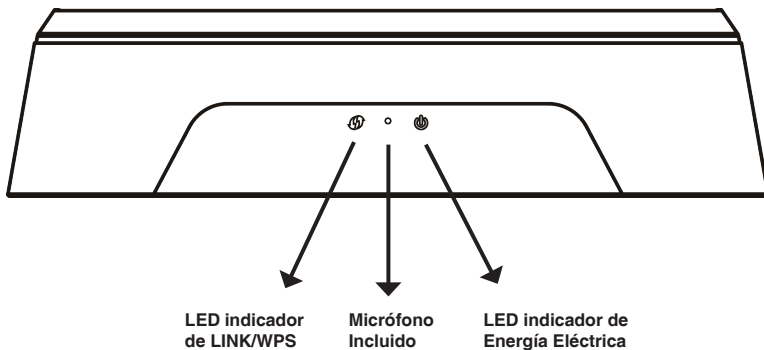
Si alguno de los elementos no se encuentra, por favor contáctese con su vendedor.

2. Vista de Hardware

Panel Posterior



Panel Frontal

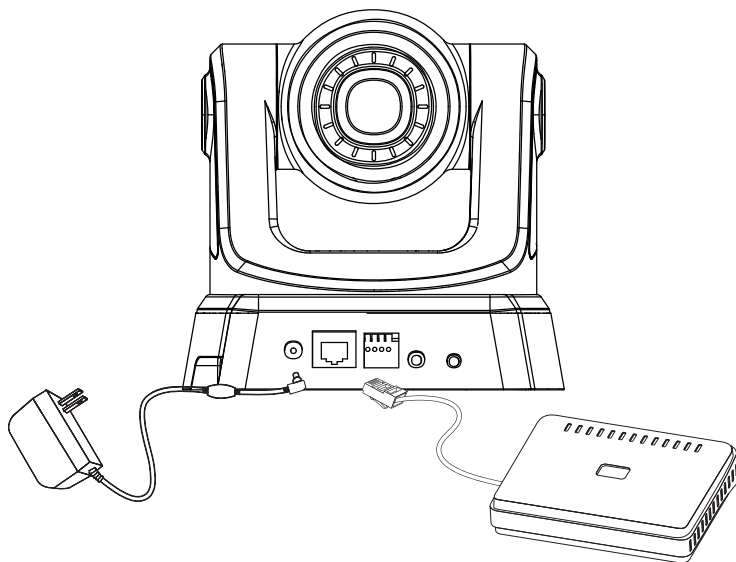


3. Instalación de Hardware

Conexión Básica

Conecte la cámara al Switch o Router vía cable Ethernet

Conecte el cable de poder incluido en la cámara a una toma de corriente



ESPAÑOL

Nota: Una vez que se establece la energía, el LED se tornará rojo. Cuando el dispositivo obtiene una dirección IP y es accesible, el LED se tornará de color verde.

4. Configuración con el Asistente

Inserte el CD de DCS-5605/5635 en el lector de CD-ROM para comenzar la instalación. Si la función de ejecución automática en el equipo está deshabilitada, o si el ejecutable de D-Link no se inicia automáticamente, haga clic en **Inicio > Ejecutar**. Digite **D:\DCS5605_5635.exe**, donde "D:" representa la letra de la unidad de CD-ROM.

Haga clic en **Asistente de Instalación** para comenzar la instalación.

Instale el Asistente de Configuración y ejecute el programa.

El Asistente de Instalación aparecerá y mostrará la dirección MAC y la dirección IP de su(s) cámara(s). Si usted tiene un servidor DHCP en su red, una dirección IP válida se mostrará. Si la red no utiliza un servidor DHCP, por defecto la cámara de red mostrará su IP estática de **192.168.0.20**.

Haga clic en el botón **Asistente** para continuar.

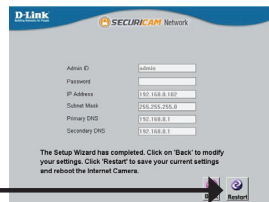
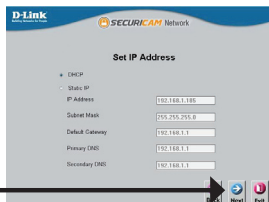
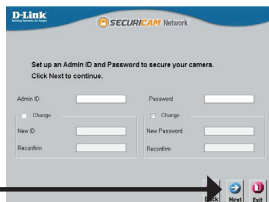
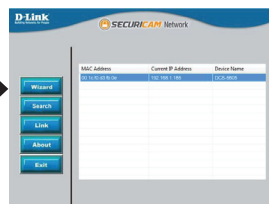
Ingrese el ID de administrador y la contraseña. Cuando ingrese por primera vez, el nombre de ID **admin**. Por defecto es admin y la contraseña debe quedar en blanco.

Haga clic en **Siguiente**, para proceder a la siguiente página.

Seleccione DHCP si la cámara obtiene una dirección IP automáticamente cuando se inicia. Seleccione IP estática si la cámara se utiliza la misma dirección IP cada vez que se inicia.

Haga clic en **Siguiente**, para proceder a la siguiente página.

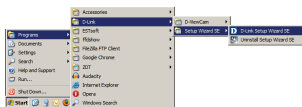
Tome un momento para revisar la configuración y haga clic en **Reiniciar** para guardar todo y reiniciar la cámara.



Ver la cámara vía Navegador Web

Haga clic en el ícono **Asistente de Configuración D-Link** que se ha creado en el Menú de Inicio de Windows.

Inicio > D-Link > Asistente de configuración D-Link



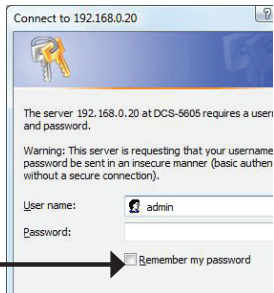
Seleccione la cámara y haga clic en el botón etiquetado como **"Link"** para acceder a la configuración Web.

El asistente de configuración automáticamente abrirá su Navegador Web con la dirección IP de la cámara.



Ingrese admin como nombre de usuario por defecto y deje la contraseña en blanco

Haga clic en **OK** para continuar



Esta sección muestra el video vivo de su cámara. Se puede seleccionar el perfil de video y ver o manejar la cámara. Para obtener información adicional acerca de la configuración Web, por favor consulte el Manual de Usuario incluido en el CD-ROM o el sitio Web D-Link



SOPORTE TÉCNICO

Usted puede encontrar actualizaciones de softwares o firmwares y documentación para usuarios a través de nuestro sitio www.dlinkla.com

SOPORTE TÉCNICO PARA USUARIOS EN LATINO AMERICA

Soporte técnico a través de los siguientes teléfonos de D-Link

| PAIS | NUMERO |
|-------------|--------------------------------|
| Argentina | 0800 - 12235465 |
| Chile | 800 - 835465 ó (02) 5941520 |
| Colombia | 01800 - 9525465 |
| Costa Rica | 0800 - 0521478 |
| Ecuador | 1800 - 035465 |
| El Salvador | 800 - 6335 |
| Guatemala | 1800 - 8350255 |
| México | 01800 - 1233201 |
| Panamá | 011 008000525465 |
| Perú | 0800 - 00968 |
| Venezuela | 0800 - 1005767 |

Soporte Técnico de D-Link a través de Internet

Horario de atención Soporte Técnico en www.dlinkla.com

e-mail: suporte@dlinkla.com & consultas@dlinkla.com

DCS-5605/5635 – Guia rápido de instalação

Esse guia de instalação descreve as instruções básicas para a instalação das câmeras de rede DCS-5605/5635. Para informações adicionais sobre como utilizar sua câmera, por favor consulte o Manual que está disponível no CD que acompanha a embalagem do produto, ou acesse nosso site de suporte em nosso website.

Passos para a instalação

1. Verifique se os itens abaixo estão na embalagem
2. Visão Geral do Hardware
3. Instalação do Hardware
4. Configuração através do assistente (Wizard)

1. Conteúdo da Embalagem

- Câmera IP DCS-5605/5635
- Manual e CD-Rom com software
- Cabo Ethernet CAT5
- Fonte de alimentação
- Guia rápido de instalação
- Cabo A/V
- Base
- Parafusos para montagem
- Duas antenas wireless (somente na DCS-5635)

Se algum dos itens acima estiver faltando, entre em contato com o seu revendedor.

2. Visão Geral do Hardware

Painel Traseiro

CONECTOR DA ANTENA (SOMENTE DCS-5635)

Conecte a Antena Wireless

MICRO SD

Insira um cartão MicroSD nesse slot para armazenar imagens

ETHERNET

A porta Ethernet pode ser usada para alimentar a câmera se você usar um switch PoE (somente na DCS-5605)

CONECTOR I/O

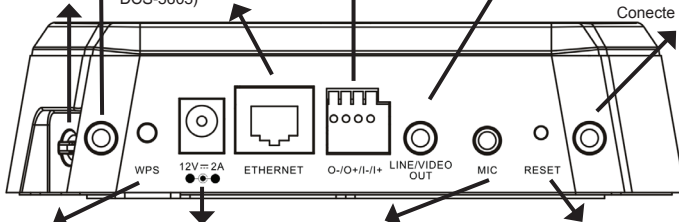
Conector I/O para dispositivos externos

SAÍDA DE AUDIO/VIDEO

Conecte o cabo A/V incluso no conector para usar a câmera com uma TV ou DVR

CONECTOR DA ANTENA (SOMENTE DCS-5635)

Conecte a Antena Wireless



WPS

Permite você se conectar a um roteador WPS

DC POWERENTRADA DE ENERGIA
12V DC

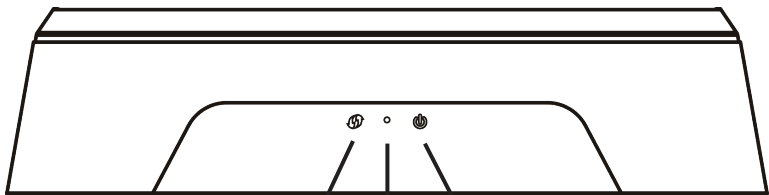
CONECTOR PARA MICROFONE

Opção de utilizar um microfone externo

RESET

Pressione e segure esse botão por 5 segundos para resetar a câmera as configurações originais.

Painel Frontal



WPS/ LINK LED

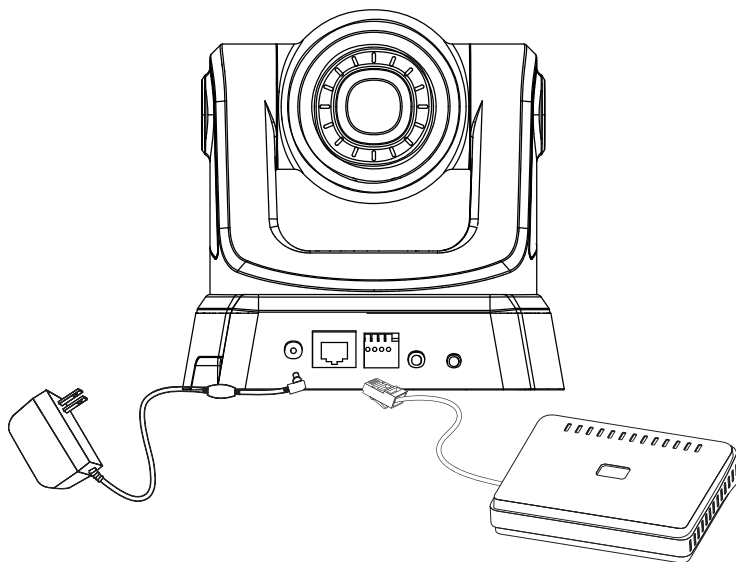
MICROFONE EMBUTIDO

POWER LED

3. Instalação do Hardware

Conexão Básica

Conecte a câmera em seu switch ou roteador via cabo Ethernet.
Conecte o cabo de alimentação a uma tomada elétrica.



Nota: Quando o equipamento iniciar, o Led ficará vermelho. Quando o dispositivo obtiver um endereço IP e estiver acessível, o Led se tornará verde.

4. Configuração através do assistente (Wizard)

Insira o CD da DCS-5605/5635 dentro do CD-Rom de seu computador para iniciar a instalação. Se o Autorun estiver desabilitado em seu computador, ou se o D-Link Launcher falhar para iniciar automaticamente, clique de Start > Run. Digite **D:\DCS5605_5635.exe**, onde D: representa a letra do drive de seu CD-Rom.

Clique em **Installation Wizard** para iniciar a instalação. Instale o Setup Wizard SE e execute o programa.

O Setup Wizard irá aparecer e mostrar o MAC address e o endereço IP de suas câmera(s). Se você tem um servidor DHCP em sua rede, um endereço IP válido será exibido. Se sua rede não possui um servidor DHCP, o endereço IP padrão da câmera será exibido **192.168.0.20**.

Clique no botão **Wizard** para continuar.

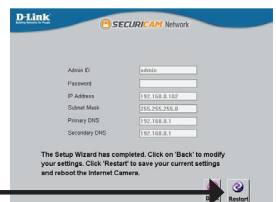
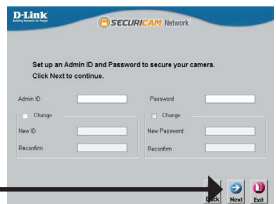
Insira o Admin e a senha. Quando você se logar a primeira vez, use para o **Admin** admin, com a senha em branco.

Clique **Next**, para seguir para a próxima página.

Selecione DHCP se quer obter um endereço IP automático para sua câmera quando ela iniciar. Selecione IP estático se você quer utilizar o mesmo endereço IP quando ela iniciar.

Clique **Next**, para seguir para a próxima página.

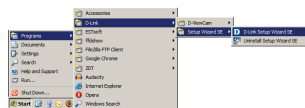
Aguarde alguns instantes para validar as configurações e clique em **Restart** para salvar as configurações e reiniciar a câmera.



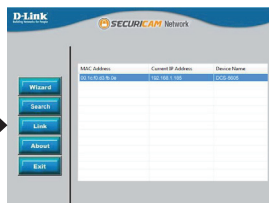
Viewing Camera via Web Browser

Clique na ícone **D-Link Setup Wizard SE** que foi criado no menu iniciar de seu Windows.

Iniciar > D-Link > Setup Wizard SE



Selecione a câmera e clique no botão **"Link"** para acessar a configuração web.



O assistente de configuração Wizard irá abrir automaticamente seu navegador no endereço de sua câmera.



Insira como admin o seu nome de usuário padrão e deixe a senha (password) em branco. Clique em **OK** para continuar.

Essa seção mostra a imagem de sua câmera em tempo real. Você pode selecionar o perfil de sua imagem e ver ou manusear sua câmera. Para informações adicionais sobre configuração web, por favor consulte o manual incluso no CD-Rom ou o website da D-Link.

Suporte Técnico

Você pode encontrar atualizações de software e documentação de usuário no site da D-Link Brasil.

A D-Link fornece suporte técnico gratuito para clientes no Brasil durante o período de vigência da garantia deste produto.

Suporte Técnico para clientes no Brasil:

Website para suporte: www.dlink.com.br/suporte

e-mail: suporte@dlink.com.br

Telefones para contato:

Clientes de São Paulo: 2755 6950

Clientes das demais regiões: 0800 70 24 104

Segunda à Sexta-feira, das 9:00h às 21:00h

Sábado, das 9:00h às 15:00h

DCS-5605/DCS-5635 快速安裝說明手冊

本快速安裝說明手冊將導引您將DCS-5605/5635 安裝連線至您的網路。相關進階攝影機使用設定,敬請參考隨產品內附光碟中的產品使用手冊或至D-Link 技術服務網站下載。

安裝步驟

1. 確認產品包裝配件清單
2. 硬體檢視
3. 硬體安裝
4. 透過設定精靈進行組態設定

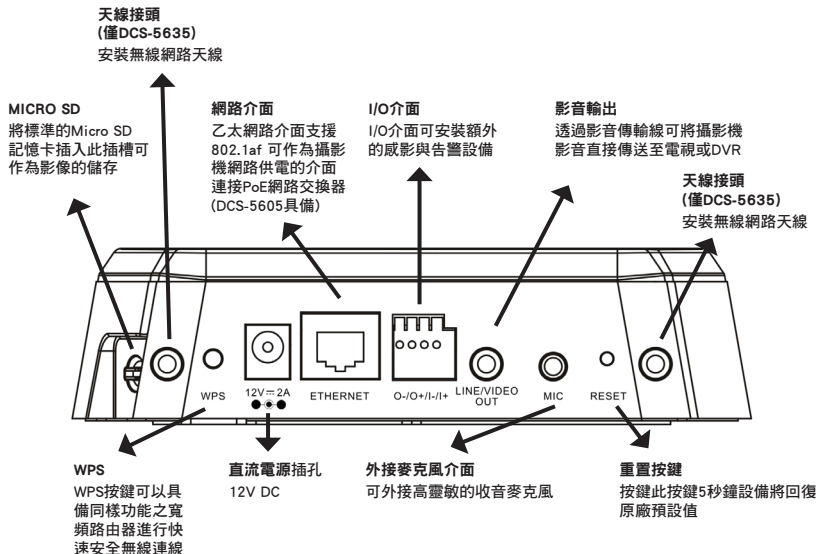
1.包裝配件清單

- DCS-5605/5635 網路攝影機
- 光碟內含軟體與操作手冊
- CAT5 乙太網路線
- 電源供應器
- 快速安裝說手冊
- A/V 影音傳輸線
- 壁掛支架
- 壁掛螺絲
- 兩支無線網路天線(DCS-5635 具備)

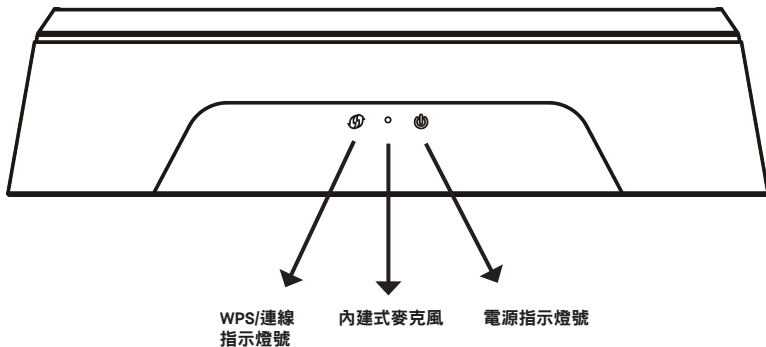
假如有缺少任何配件敬請與您購買的經銷商聯繫。

2. 硬體檢視

設備背板



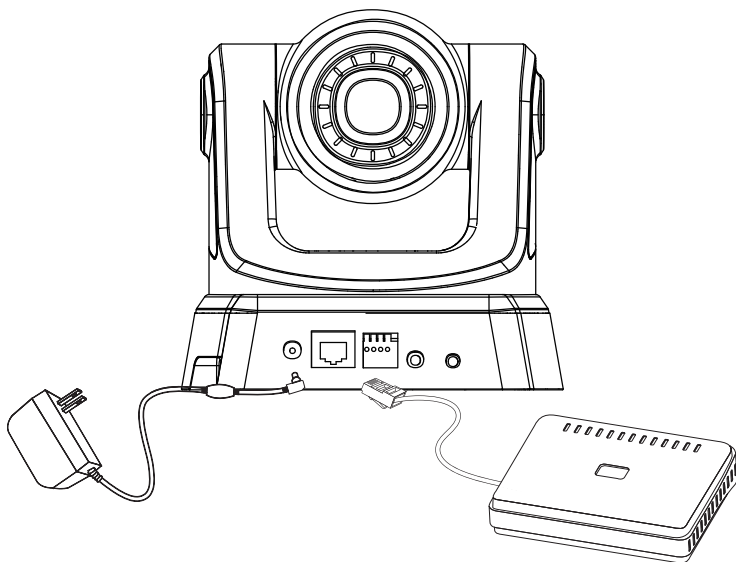
正面



3. 硬體安裝

基本連線設定

透過網路線將網路攝影機連接至您網路的網路交換器或寬頻路由器。
再將電源供應器DC直流端連接至設備電源插孔,並將電源供應器連接至供電插座。



備註：電源正常連線後，指示燈號將會先顯示紅色燈號。當設備完成系統開啟並正確取得IP位址，指示燈號將會轉換為顯示綠色燈號。

4. 透過設定精靈進行組態設定

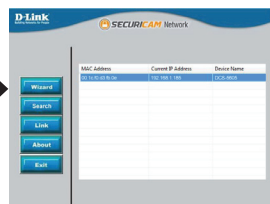
將DCS-5605/5635 光碟放入您電腦的光碟機開始進行安裝程序。假如您電腦的自動啟用功能是關閉的，或無法正常啟用自動啟用程式，請點選您電腦的 開始>執行。輸入 D:\DCS5605_5635.exe(當您光碟機預設磁碟名稱為” D”)。

點選” Installation Wizard” 開始進行安裝程序。
安裝設定精靈程式並請開始執行程式。

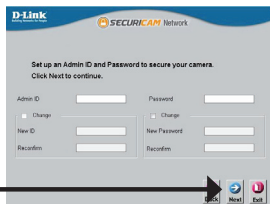


設定精靈將會顯示您網路攝影機的MAC位址與IP位址。假如在您的網路具備DHCP 伺服器，您的網路攝影機將會取得由DHCP伺服器所派發的IP位址。假如您的網路不具備DHCP 伺服器，網路攝影機將會使用預設的IP位址 192.168.0.20。

點選” Wizard” 開始進行設定。

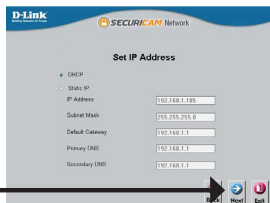


輸入管理者的帳號與密碼。當您第一次登入時，預設的管理者帳號為” admin”，密碼欄位不需輸入。



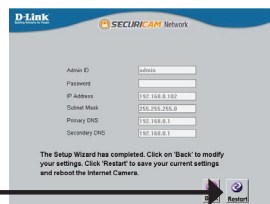
點選下一步，繼續下一個步驟。

當您選擇DHCP，您的網路攝影機每次重新啟動將由DHCP 伺服器重新派發IP位址。當您選擇Static IP，您可以將網路攝影機設定一組固定的IP位址。



點選下一步，繼續下一個步驟。

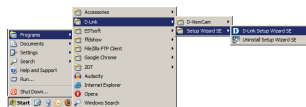
請確認您的相關設定並按下Restart 儲存您的設定並將攝影機重新開機。



經由電腦網頁瀏覽器檢視網路攝影機即時影像

從電腦系統中的”所有程式”選擇開啟D-Link Setup Wizard SE 程式。

開始> D-Link > Setup Wizard SE



使用滑鼠選擇您要開啟的攝影機，然後點選程式左側標示”Link”的按鍵，將可開啟網路攝影機的管理與即時監看網頁。



設定精靈將會自動開啟您的網頁瀏覽器並透過攝影機的IP位址進入網路攝影機的管理與即時監看網頁。



輸入預設的管理者帳號”admin”，預設密碼欄位不需輸入。點選”確認”然後繼續

經由上述的安裝步驟說明您將可以透過網頁檢視您網路攝影機的即時影像。您可以依據喜好選擇觀看的影像品質或進行攝影機的操作與設定。相關進階網路攝影機的操作說明，敬請參考光碟內的產品操作說明或可至D-Link網站下載產品操作手冊。

D-Link 友訊科技 台灣分公司 技術支援資訊

如果您還有任何本使用手冊無法協助您解決的產品相關問題，台灣地區用戶可以透過我們的網站、電子郵件或電話等方式與D-Link台灣地區技術支援工程師聯絡。

D-Link 免付費技術諮詢專線

0800-002-615

服務時間：週一至週五，早上9:00到晚上9:00

(不含周六、日及國定假日)

網 站：<http://www.dlink.com.tw>

電子郵件：dssqa_service@dlink.com.tw

如果您是台灣地區以外的用戶，請參考D-Link網站，全球各地分公司的聯絡資訊以取得相關支援服務。

產品保固期限、台灣區維修據點查詢，請參考以下網頁說明：

<http://www.dlink.com.tw>

產品維修：

使用者可直接送至全省聯強直營維修站或請洽您的原購買經銷商。

Petunjuk Pemasangan Cepat

DCS-5605/5635

Petunjuk pemasangan ini menyediakan perintah-perintah dasar untuk memasang kamera jaringan DCS-5605/5635 ke jaringan anda. Untuk informasi tambahan mengenai bagaimana cara menggunakan kamera, silahkan mengacu pada Petunjuk Penggunaan yang tersedia di CD yang termasuk dalam paket penjualan atau ambil dari website dukungan teknis D-Link.

Langkah-Langkah Pemasangan

1. Periksa isi paket apakah sudah sesuai dengan daftar dibawah
2. Pengenalan perangkat keras
3. Pemasangan perangkat keras
4. Konfigurasi dengan Wizard

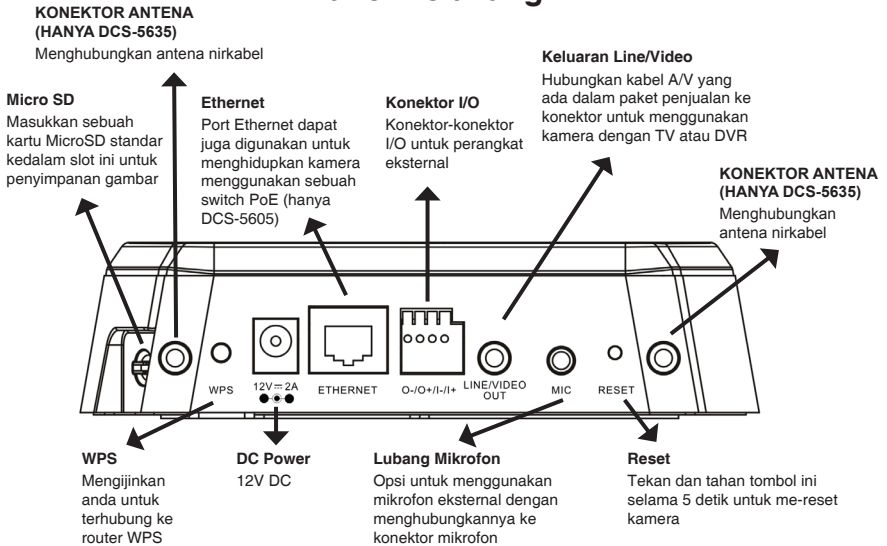
1. Isi Paket

- Kamera Jaringan DCS-5605/5635
- CD yang berisi Petunjuk Penggunaan dan Piranti Lunak
- Kabel Ethernet CAT5
- Power Adapter
- Petunjuk Pemasangan Cepat
- Kabel A/V
- Dudukan
- Sekrup Pengait
- Dua antena nirkabel (hanya DCS-5635)

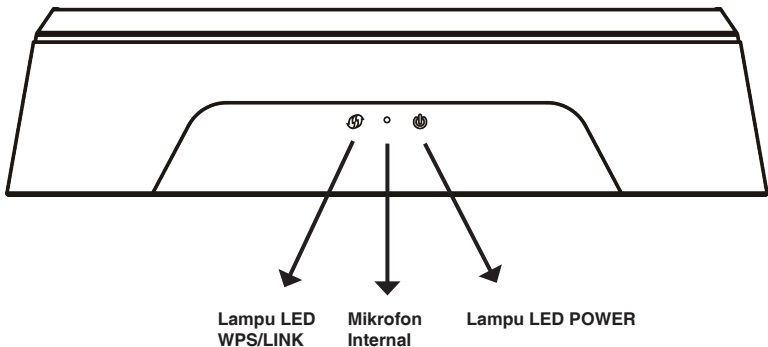
Jika ada item yang hilang, segera hubungi penjual.

2. Pengenalan Perangkat Keras

Panel Belakang



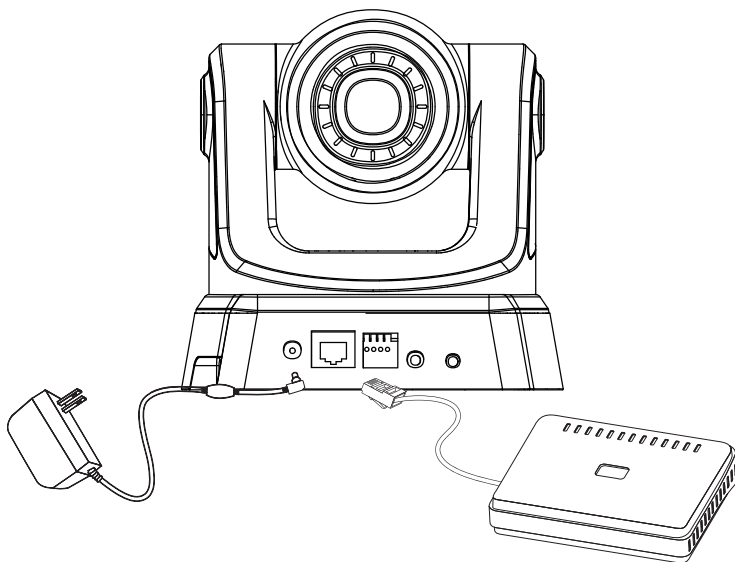
Panel Depan



3. Pemasangan Perangkat Keras

Koneksi Dasar

Hubungkan kamera ke switch atau router anda menggunakan kabel Ethernet. Hubungkan kabel power yang disediakan dari kamera ke colokan listrik.



Catatan : Ketika power dihubungkan, lampu LED akan menyala merah. Ketika perangkat mendapatkan sebuah alamat IP dan siap untuk diakses, lampu LED akan berubah menjadi hijau.

4. Konfigurasi dengan Wizard

Masukkan CD DCS-5605/5635 anda ke CD-ROM komputer anda untuk memulai pemasangan. Jika fungsi Autorun pada komputer anda tidak aktif, atau D-Link Launcher gagal untuk jalan secara otomatis, klik **Start > Run**. Ketik **D:\DCS5605_5635.exe**, dimana D: melambangkan huruf drive CD-ROM anda.

Klik Installation Wizard untuk memulai pemasangan. Pasang Setup Wizard SE dan jalankan program.



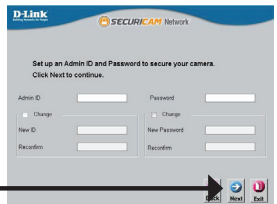
Setup Wizard akan muncul dan menampilkan alamat MAC dan alamat IP dari kamera anda. Jika anda mempunyai sebuah server DHCP pada jaringan anda, sebuah alamat IP yang valid akan ditampilkan. Jika jaringan anda tidak menggunakan sebuah server DHCP, alamat IP statis bawaan kamera jaringan yaitu 192.168.0.20 akan ditampilkan.

Klik tombol **Wizard** untuk melanjutkan.



Masukkan Admin ID dan password. Ketika masuk untuk pertama kali, Admin ID bawaan adalah admin dengan password biarkan kosong.

Klik **Next** untuk melanjutkan ke halaman berikutnya.

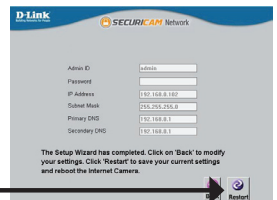


Pilih DHCP jika kamera anda mendapatkan alamat IP secara otomatis ketika hidup. Pilih Static IP jika kamera akan menggunakan alamat IP yang sama setiap kali hidup.

Klik **Next** untuk melanjutkan ke halaman berikutnya.



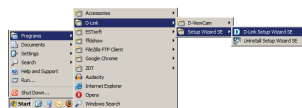
Periksa kembali setingan anda dan klik Restart untuk menyimpannya dan me-reboot kamera.



Melihat kamera melalui browser Web

Klik ikon D-Link Setup Wizard SE yang ada pada Windows Start Menu anda.

Start > D-Link > Setup Wizard SE

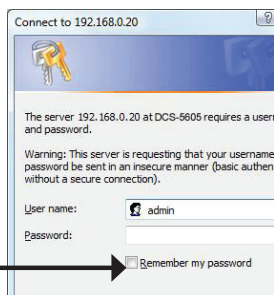


Pilih kamera dan klik tombol dengan label **"Link"** untuk mengakses ke konfigurasi berbasis web.

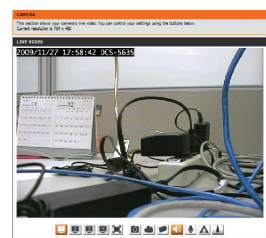
Setup Wizard akan membuka web browser anda secara otomatis dan mengarahkan browser anda ke alamat IP dari kamera.



Masukkan admin sebagai username bawaan dan biarkan password dalam kondisi kosong. Klik OK untuk melanjutkan.



Bagian ini akan memperlihatkan video kamera anda secara langsung. Anda dapat memilih profil video dan menampilkan atau mengoperasikan kamera. Untuk informasi tambahan mengenai konfigurasi berbasis web, silahkan mengacu pada Petunjuk Penggunaan yang ada dalam CD atau dari website D-Link.



Dukungan Teknis

Update perangkat lunak dan dokumentasi pengguna dapat diperoleh pada situs web D-Link.
Dukungan Teknis untuk pelanggan:

Dukungan Teknis D-Link melalui telepon:

Tel: +62-21-5731610

Dukungan Teknis D-Link melalui Internet:

Email : support@dlink.co.id

Website : <http://support.dlink.co.id>

D-Link[®]



Ver.1.10(DI)
2010/09/09
6ICS5635Q.02G