

## WIRELESS 108G ACCESS POINT



*DWL-2100AP*

- Quick Installation Guide+
- Руководство по быстрой установке+
- Guía de Instalación Rápida+
- Guia de Instalação Rápida+
- 快速安裝指南+
- Petunjuk Pemasangan Cepat+
- クイックインストールガイド+



# D-Link®

## Quick Installation Guide

This product can be set up using any current web browser, i.e., Internet Explorer 6 or Netscape Navigator 6.2.3.



**DWL-2100AP**  
D-Link AirPlus XtremeG™  
802.11g/108Mbps  
Wireless Access Point

### Before You Begin

It's best to use a computer (with an Ethernet adapter) that is connected to a switch for configuring the DWL-2100AP. The default IP address for the DWL-2100AP is **192.168.0.50** with a Subnet Mask of **255.255.255.0**. You will need to assign your computer a Static IP address within the same range as the DWL-2100AP's IP address for the purpose of configuring the DWL-2100AP. **See the Appendix if you need assistance in assigning a Static IP address for your network adapter.**

### Check Your Package Contents



**DWL-2100AP 802.11g/108Mbps Wireless Access Point**



**CD-ROM (containing Manual and Warranty)**



**Ethernet (CAT5 UTP) Cable**



**5V 2.0A DC Power Adapter**



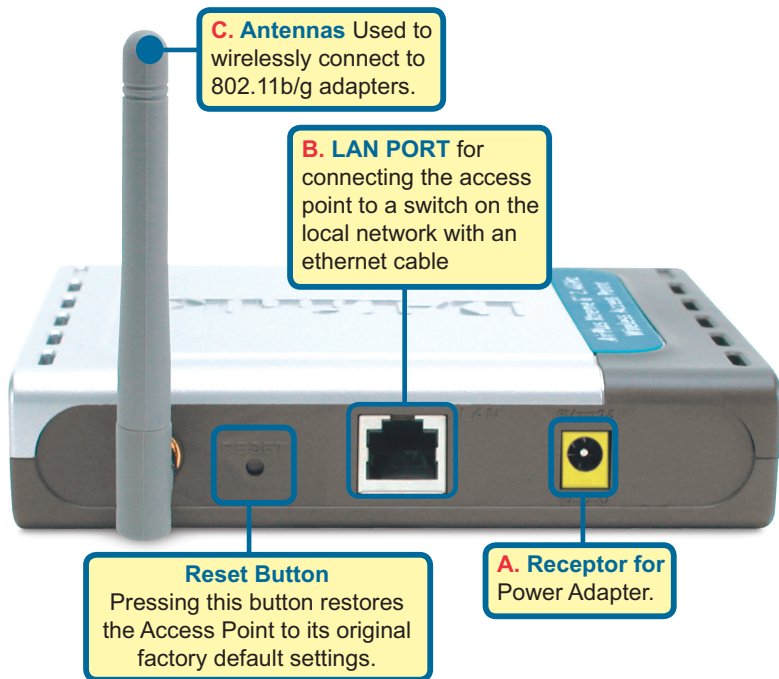
Using a power supply with a different voltage rating will damage and void the warranty of this product.

If any of the above items are missing, please contact your reseller.

## 1

# Connecting the DWL-2100AP Wireless Access Point to Your Network

- A. First, connect the power adapter to the **receptor** at the back panel of the DWL-2100AP and then plug the other end of the power adapter to a wall outlet or power strip. The Power LED will turn **ON** to indicate proper operation.
- B. Insert one end of the cable to the **Ethernet port** on the back panel of the DWL-2100AP and the other end of the cable to an **Ethernet Broadband Router** (i.e., D-Link DI-604) or **Switch** (i.e., D-Link DES-1005D). **Note:** You also have the option of connecting the DWL-2100AP directly to the computer that will be used for configuration. The Link LED light will illuminate to indicate a proper Ethernet connection. (**Note:** The Ethernet Port on the DWL-2100AP is Auto-MDI/MDIX. Meaning you can use a straight-through or crossover-Ethernet cable to connect to the Ethernet port on the DWL-2100AP.)
- C. The DWL-G650 AirPlus Xtreme G Wireless Cardbus Adapter and the DWL-G520 AirPlus Xtreme G Wireless PCI Adapter will connect, out of the box, with the DWL-2100AP, using their default wireless settings. Computers with 802.11b/g wireless adapters can also connect to the DWL-2100AP.

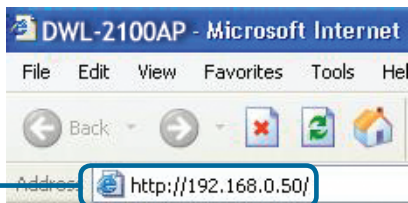


When you have completed the steps in this *Quick Installation Guide*, your connected network should look similar to this:



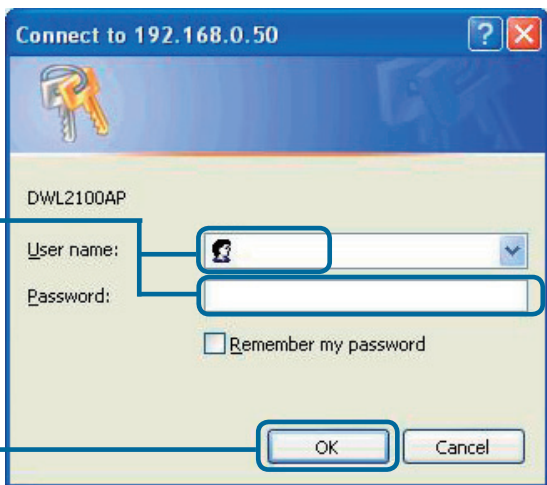
## 2 Using the Setup Wizard

Open your Web browser and type "**http://192.168.0.50**" into the URL address box. Then press the **Enter** or **Return** key.



The logon pop-up screen will appear.

Type "**admin**" for the username and leave the password field blank.

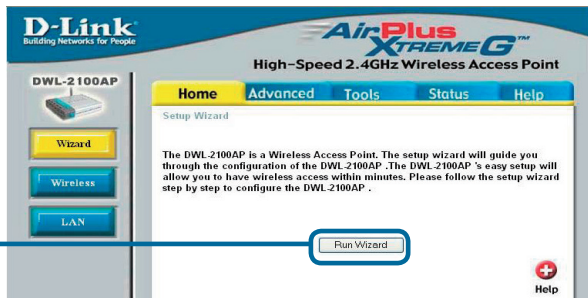


Click **OK**

## 2

# Using The Setup Wizard (continued)

Once you have logged in, the **Home** screen will appear.



You will see the following screens.



# 2

## Using The Setup Wizard (continued)

**Step 1 - Set up your new password.** You have the option to establish a password.

Click **Next**



**Step 2 - Wireless Setup**  
The default wireless settings are:  
SSID = **dlink**  
Channel = **6**  
You can change these settings to match an existing wireless network.

Click **Next**

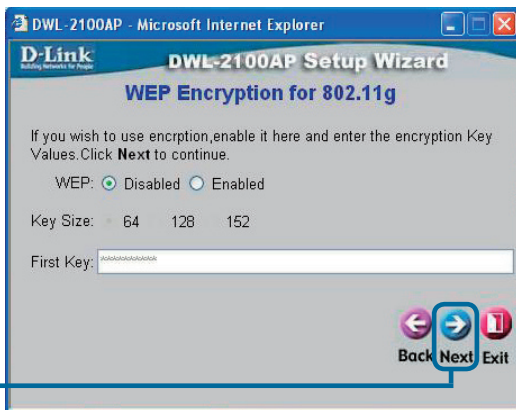


## 2

# Using The Setup Wizard (continued)

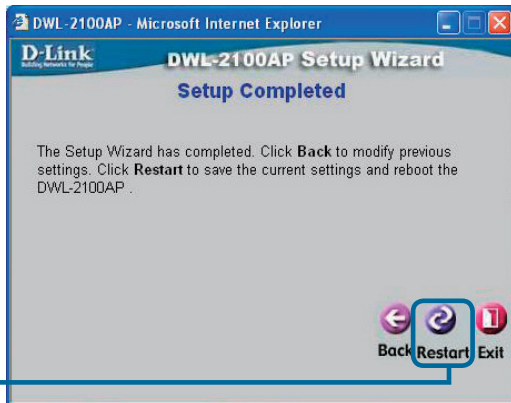
### Step 3 - Encryption

The DWL-2100AP is capable of two levels of wireless encryption 64-bit and 128-bit. **By default the encryption is disabled.** You can change the encryption settings for more secure wireless communication.



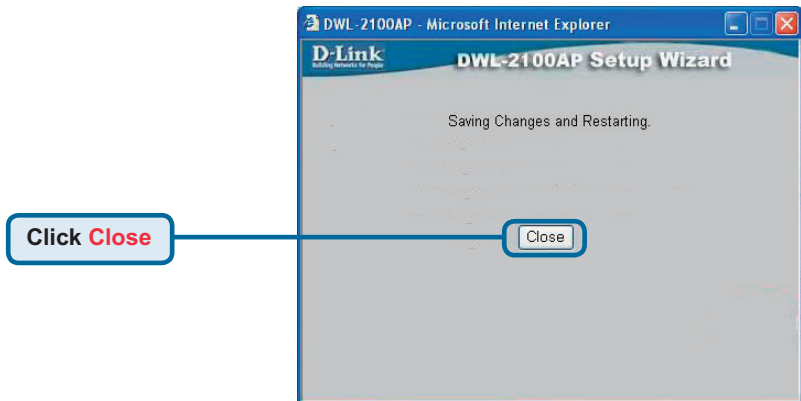
Click **Next**

## Your Setup is Complete!

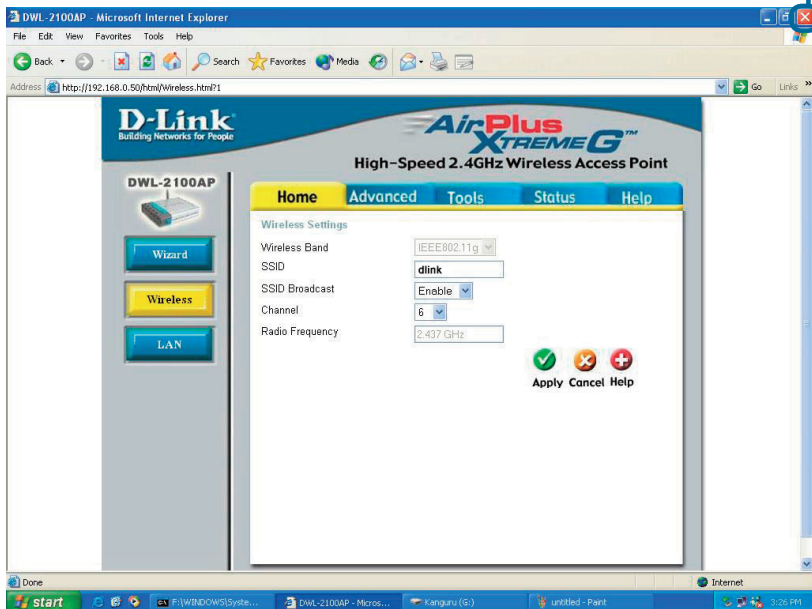


Click **Restart**





You will be returned to the **Home** tab.



For additional settings or information, refer to the **Advanced**, **Tools**, or **Status** tabs on the web-management interface; or to the manual located on the CD-ROM.

# Appendix

## Assigning a Static IP Address in Windows

To assign a Static IP Address to the laptop or computer that you are using to configure the DWL-2100AP, please do the following:

Go to **Start** > Double-click on **Control Panel** > Double-click on **Network Connections** > Right-click on **Local Area Connections** > Click **Properties**

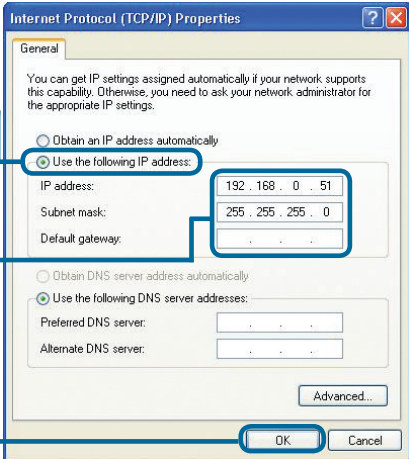
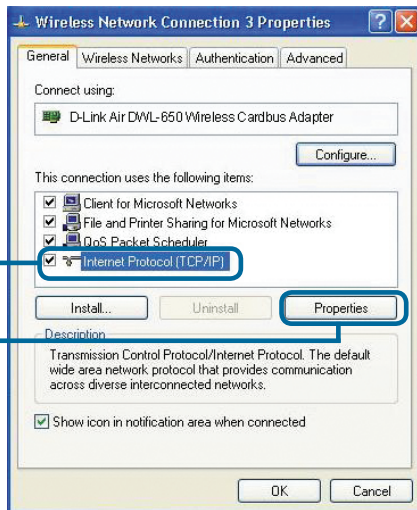
Highlight **Internet Protocol (TCP/IP)**

Click **Properties**

Select **Use the following IP address** in the Internet Protocol (TCP/IP) Properties window

**Input your IP address and subnet mask.** (The IP Address must be within the same range as the DWL-2100AP. The IP Address of the DWL-2100AP is **192.168.0.50**. You can assign 192.168.0.51 for your computer. **No two computers can have the same IP Address.** Assign a subnet mask of **255.255.255.0**.)

Click **OK**

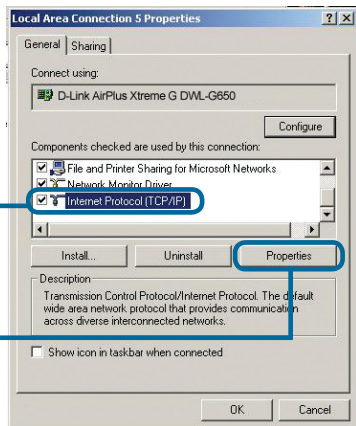


## For Windows 2000 users:

Go to **Start > Settings > Network and Dial-up Connections** > Double-click on the **Local Area Connection** associated with the Network Adapter installed on your system> select **Properties**

Click **Internet Protocol (TCP/IP)**

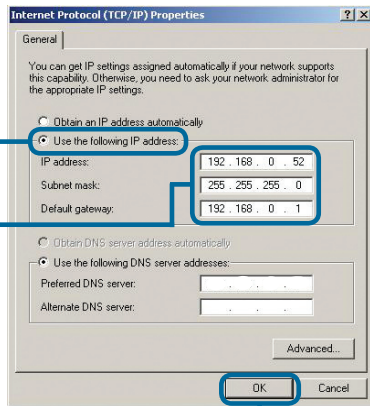
Click **Properties**



Select **Use the following IP address**

**Input your IP address and subnet mask.** (The IP Address must be within the same range as the DWL-2100AP. The IP Address of the DWL-2100AP is **192.168.0.50**. You can assign 192.168.0.52 for your computer. **No two computers can have the same IP Address.** Assign a subnet mask of **255.255.255.0**.)

Click **OK**



## For Windows Me and 98se users:

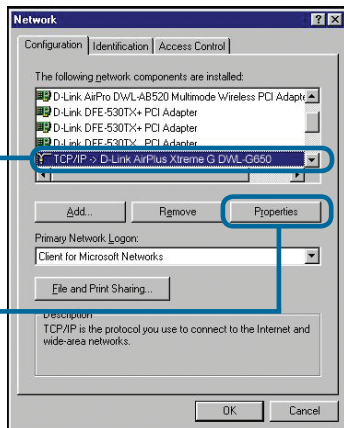
Click **Internet Protocol (TCP/IP)**

Go to **Start > Settings > Control Panel >**

Double-click on the **Local Area Connection** associated with the Network Adapter installed on your system > select **Properties**

Click **Internet Protocol (TCP/IP)**

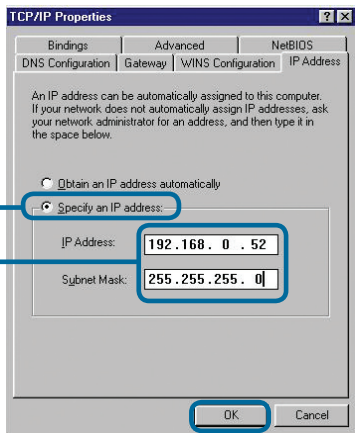
Click **Properties**



Select **Specify IP Address**

**Input your IP address and subnet mask.** (The IP Address must be within the same range as the DWL-2100AP. The IP Address of the DWL-2100AP is **192.168.0.50**. You can assign 192.168.0.52 for your computer. **No two computers can have the same IP Address.** Assign a subnet mask of **255.255.255.0**.)

Click **OK**

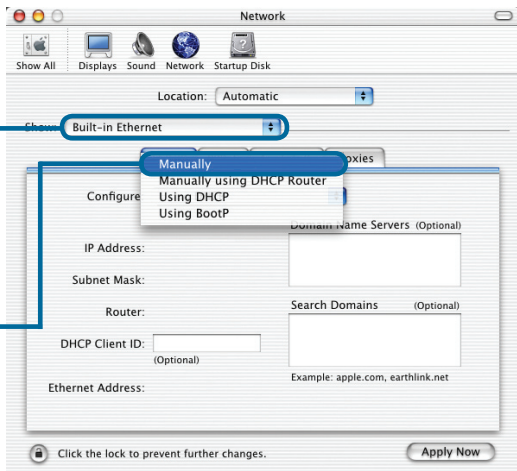


# For Apple Macintosh OS X:

Go to the **Apple Menu** Click on **Network** and Select **System Preferences**

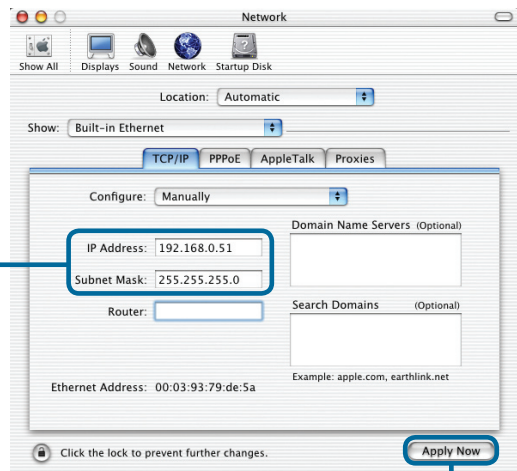
Select **Built in Ethernet** in the Show pull-down menu

Select **Manually** in the Configuration pull-down menu



Input your **IP address and subnet mask**. (The IP Address must be within the same range as the DWL-2100AP. The IP Address of the DWL-2100AP is **192.168.0.50**. You can assign 192.168.0.51 for your Macintosh. **No two computers can have the same IP Address**. Assign a subnet mask of **255.255.255.0**.)

Click on **Apply Now**



## Technical Support

You can find software updates and user documentation on the D-Link website.

### Tech Support for customers in

#### Australia:

Tel: 1300-766-868

24/7(24Hrs, 7days a week) technical support

<http://www.dlink.com.au>

e-mail: [support@dlink.com.au](mailto:support@dlink.com.au)

#### India:

Tel: 1800-222-002

9.00 AM to 9.00 PM. All days

<http://www.dlink.co.in/support/productsupport.aspx>

### Indonesia, Malaysia, Singapore and Thailand:

Tel: +62-21-5731610 (Indonesia)

Tel: 1800-882-880 (Malaysia)

Tel: +65 6501 4200 (Singapore)

Tel: +66-2-719-8978/9 (Thailand)

24/7, for English Support Only

<http://www.dlink.com.sg/support/>

e-mail: [support@dlink.com.sg](mailto:support@dlink.com.sg)

#### Korea:

Tel: +82-2-2028-1815

Monday to Friday 9:00am to 6:00pm

<http://www.d-link.co.kr>

e-mail: [arthur@d-link.co.kr](mailto:arthur@d-link.co.kr)

#### New Zealand:

Tel: 0800-900-900

24/7(24Hrs, 7days a week) technical support

<http://www.dlink.co.nz>

e-mail: [support@dlink.co.nz](mailto:support@dlink.co.nz)

# D-Link®

Building Networks for People

# Technical Support

You can find software updates and user documentation on the D-Link website.

## Tech Support for customers in

### Egypt:

Tel: +202-2919035 or +202-2919047  
Sunday to Thursday 9:00am to 5:00pm  
<http://support.dlink-me.com>  
Email: [support.eg@dlink-me.com](mailto:support.eg@dlink-me.com)

### Iran:

Te: +98-21-88880918,19  
Saturday to Thursday 9:00am to 5:00pm  
<http://support.dlink-me.com>  
Email : [support.ir@dlink-me.com](mailto:support.ir@dlink-me.com) & [support@dlink.ir](mailto:support@dlink.ir)

### Israel:

Magshimim 20 St., Matalon center,  
Petach Tikva, Israel 49348  
Consumer support line: 03-9212886  
Business support line: 03-9212608

### Pakistan:

Tel: +92-21-4548158 or +92-21-4548310  
Monday to Friday 10:00am to 6:00pm  
<http://support.dlink-me.com>  
E-mail: [zkashif@dlink-me.com](mailto:zkashif@dlink-me.com)

### South Africa and Sub Sahara Region:

Tel: +27-12-665-2165  
08600 DLINK (for South Africa only)  
Monday to Friday 8:30am to 9:00pm South Africa Time  
<http://www.d-link.co.za>

### Turkey:

Tel: +90-212-2895659  
Monday to Friday 9:00am to 6:00pm  
<http://www.dlink.com.tr>  
e-mail: [turkiye@dlink-me.com](mailto:turkiye@dlink-me.com)  
e-mail: [support@d-link.co.za](mailto:support@d-link.co.za)

### U.A.E and North Africa:

Tel: +971-4-4278127 (U.A.E)  
Sunday to Thursday 9.00AM to 6.00PM GMT+4  
Web: <http://www.dlink-me.com>  
E-mail: [support.me@dlink-me.com](mailto:support.me@dlink-me.com)

### Saudi ARABIA (KSA):

Telephone : +966 01 217 0008  
Facsimile : +966 01 217 0009  
e-mail: [Support.sa@dlink-me.com](mailto:Support.sa@dlink-me.com)  
Saturday to Wednesday 9.30AM to 6.30PM  
Thursdays 9.30AM to 2.00 PM

**D-Link®**  
Building Networks for People





# D-Link®

## Руководство по быстрой установке

Данный продукт можно настраивать с помощью любого современного web-браузера, такого как Microsoft Internet Explorer 6 или Netscape Navigator 6.2.2 или выше



### DWL-2100AP

D-Link AirPlus Xtreme™

802.11g/108Мбит/с

Беспроводная Точка Доступа

### Прежде чем начать

Наилучший способ настроить DWL-2100AP - использовать компьютер (с установленным сетевым адаптером Ethernet), подключенный к коммутатору. IP адрес по умолчанию для DWL-2100AP установлен **192.168.0.50** с маской подсети **255.255.255.0**. Вам необходимо назначить компьютеру статический IP адрес из той же подсети, что и для DWL-2100AP, для того, чтобы приступить к настройке Точки Доступа. Если Вам необходима помощь для того, чтобы назначить статический IP адрес сетевому адаптеру компьютера, смотрите приложение.

### Проверьте содержимое комплекта



DWL-2100AP 802.11g/108Мбит/с  
Беспроводная Точка Доступа



CD-ROM (содержит Руководство  
пользователя и гарантию)



Кабель Ethernet (CAT5 UTP/прямой )



Блок питания  
постоянного тока 5В,  
2.0А



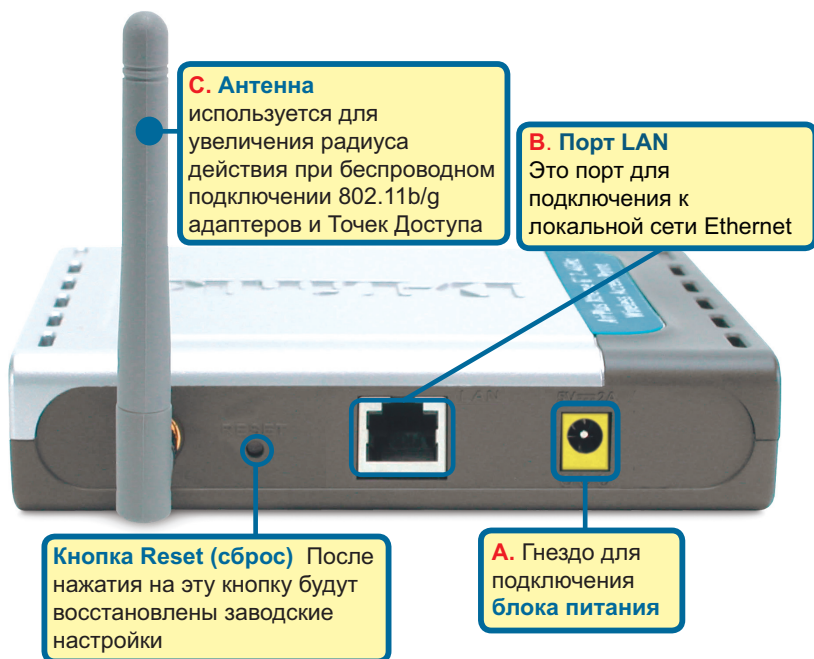
Использование источника питания с другим напряжением может привести к выходу из строя устройства и потере гарантии

Если что-либо из перечисленного отсутствует, обратитесь к вашему поставщику.

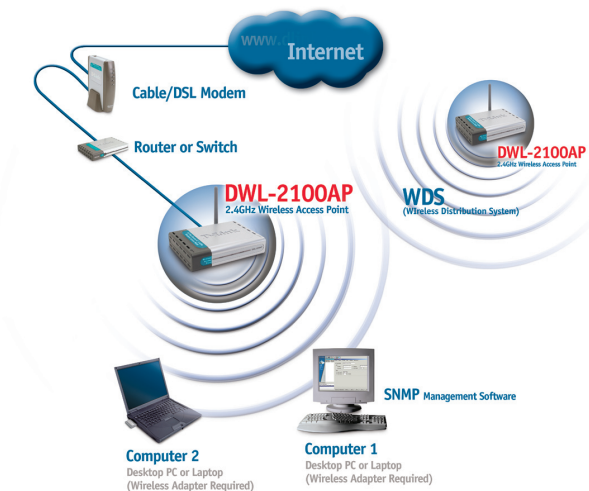
# 1

## Подключение беспроводной Точки Доступа DWL-2100AP к существующей сети

- A.** Сначала подключите блок питания к разъему питания на задней панели DWL-2100AP , а затем подсоедините блок питания к розетке. Светодиод "Power" (Питание) загорится, что означает, что устройство включено.
- B.** Подключите кабель одной стороной к Ethernet порту, расположенному на задней панели DWL-2100AP , а другой стороной к маршрутизатору (например, D-Link DI-604 ) или к коммутатору (например, DES-1005D). Примечание: точка доступа DWL-2100AP может быть подключена напрямую к компьютеру, который будет использоваться для ее настройки. При правильном подключении к сети Ethernet загорится светодиод «Link» (соединение).
- C.** Компьютеры, оснащенные беспроводными сетевыми адаптерами DWL-G650 AirPlus Xtreme G для шины Cardbus или DWL-G520 AirPlus Xtreme G для шины PCI начнут работать с DWL-2100AP без изменения настроек, принятых по умолчанию. Компьютеры, оснащенные беспроводными сетевыми адаптерами стандарта 802.11b/g также могут работать с точкой доступа DWL-2100AP.

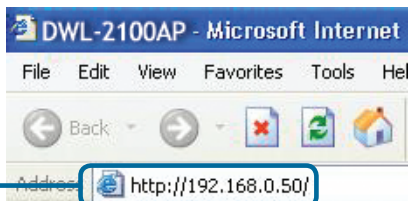


После выполнения всех шагов установки из данного Руководства по быстрой установке созданная сеть должна выглядеть следующим образом:



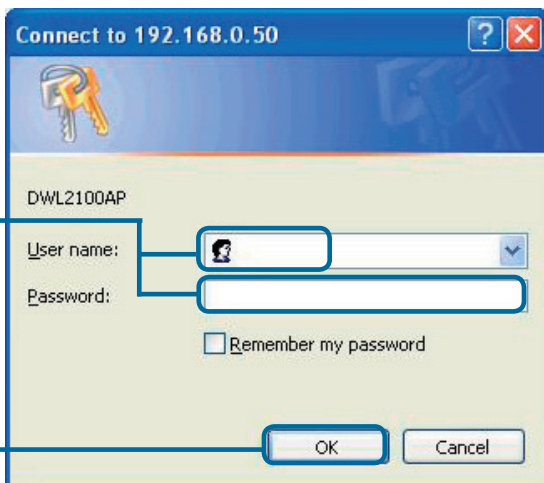
## 2 Использование мастера установки

Запустите ваш web-браузер и наберите в адресной строке **"http://192.168.0.50"**. Затем нажмите клавишу **Enter**.



Появится экран для регистрации пользователя для доступа к устройству.

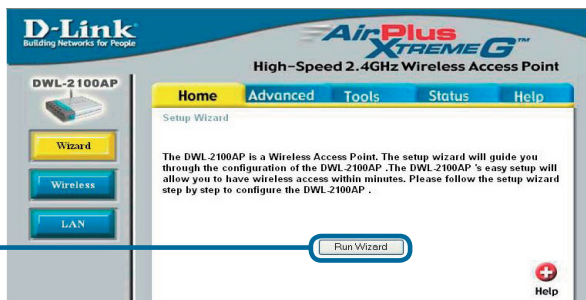
Наберите **"admin"** в поле для ввода имени, поле для ввода пароля оставьте пустым.



Нажмите **OK**

## 2 Использование мастера установки (продолжение)

После того, как вы получили доступ к управлению, перед вами появится экран **Home**.



Нажмите **Run Wizard**

Вы увидите следующий экран:



Нажмите **Next**

# 2

## Использование мастера установки (продолжение)

**Шаг 1 – Установите новый пароль.** У Вас есть возможность установить пароль.



Нажмите **Next**

### Шаг 2 – Настройка беспроводного интерфейса

Принятые по умолчанию настройки беспроводной сети следующие:

SSID = **dlink**

Channel = **6**

Вы можете изменить эти значения в соответствии с настройками существующей беспроводной сети.



Нажмите **Next**

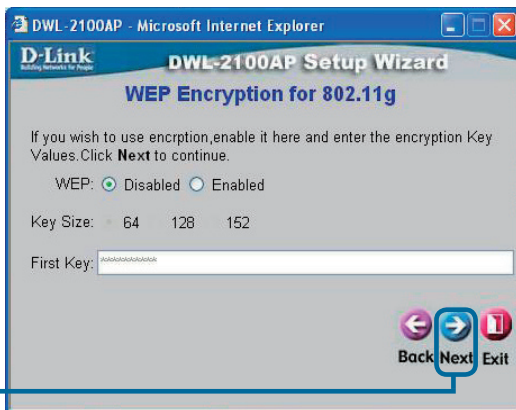
# 2

## Использование мастера установки (продолжение)

### Шаг 3 – Шифрование

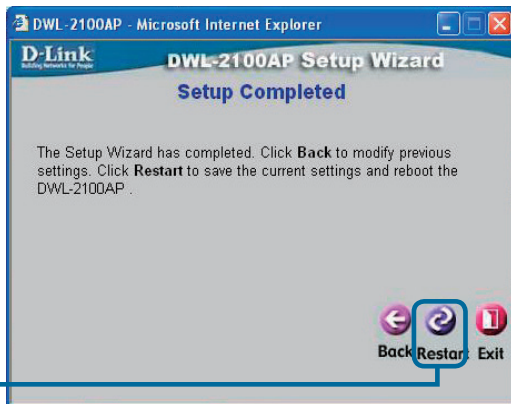
DWL-2100AP поддерживает два уровня шифрования беспроводного соединения: 64-бит и 128-бит. По умолчанию шифрование отключено. Вы можете изменить параметры шифрования для обеспечения более безопасной передачи данных по беспроводной сети.

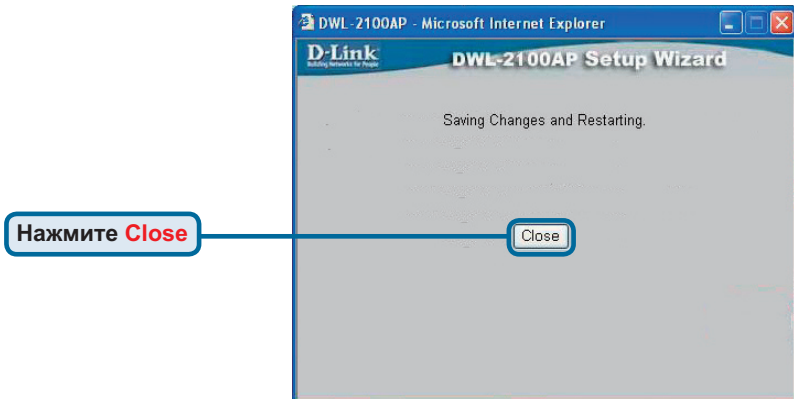
Нажмите **Next**



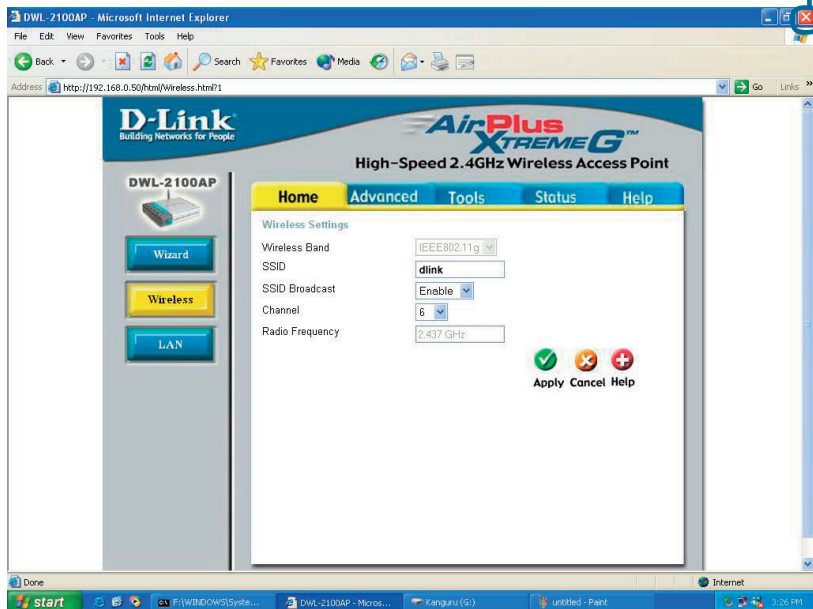
## Установка завершена!

Нажмите **Restart**





Вы будете перенаправлены на страницу Home.



Чтобы получить больше информации или произвести дополнительные настройки, обращайтесь к страницам Advanced, Tools или Status Web-интерфейса управления или к Руководству пользователя на CD.

# Приложение

## Назначение постоянного IP адреса в системах Windows

Для того, чтобы назначить постоянный IP адрес ноутбуку или настольному компьютеру, который используется для настройки беспроводной точки доступа DWL-2100AP, пожалуйста, сделайте следующее:

Следуйте по пути, последовательно нажимая: ПУСК> Настройка> Панель управления> правый клик на иконке Подключения по локальной сети > Свойства

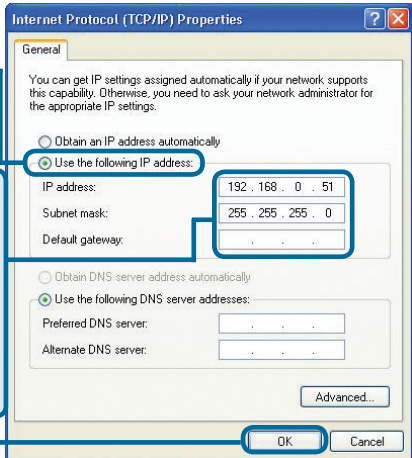
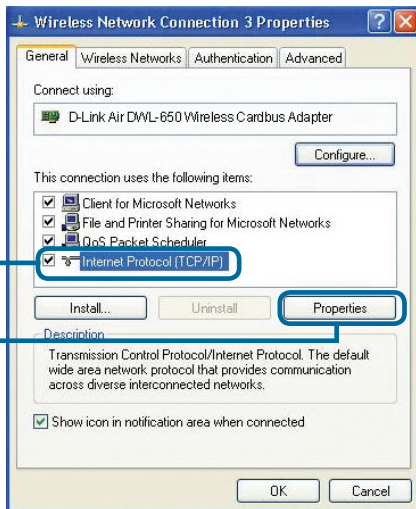
Выберите **Протокол Интернета (TCP/IP)**

Нажмите **Свойства**

Выберите **Использовать следующий IP адрес** в окне Свойства: Протокол Интернета (TCP/IP)

Введите **IP адрес и маску подсети** (IP адрес должен находиться в том же диапазоне адресов – подсети – что и адрес DWL-2100AP. IP адрес DWL-2100AP **192.168.0.50**. Можно попробовать назначить адрес 192.168.0.51 вашему компьютеру. Обратите внимание, что двух одинаковых IP адресов в одной сети быть не должно. Назначьте маску подсети **255.255.255.0**.)

Нажмите **OK**



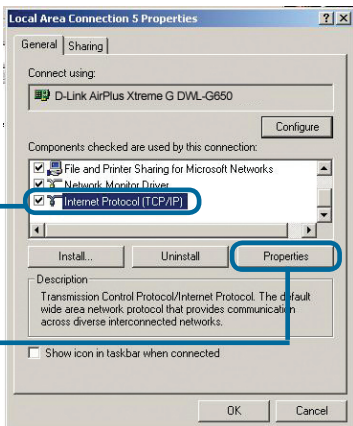


## Для пользователей Windows 2000:

Следуйте по пути, последовательно нажимая: **ПУСК** > **Настройка** > **Панель управления** > **Подключения по локальной сети** связанные с установленным сетевым адаптером, **Свойства**

Нажмите **Протокол Интернета (TCP/IP)**

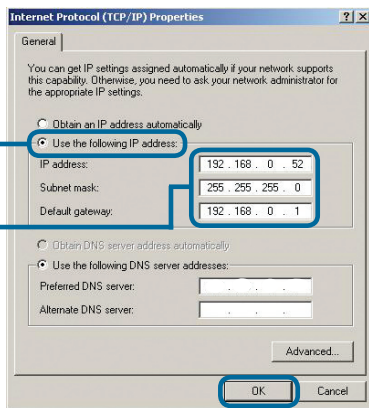
Нажмите **Свойства**



Выберите **Использовать следующий IP адрес**

Введите **IP адрес и маску подсети** (IP адрес должен находиться в том же диапазоне адресов – подсети – что и адрес DWL-2100AP. IP адрес DWL-2100AP **192.168.0.50**. Можно попробовать назначить адрес 192.168.0.52 вашему компьютеру. Обратите внимание, что двух одинаковых IP адресов в одной сети быть не должно. Назначьте маску подсети **255.255.255.0**.)

Нажмите **ОК**

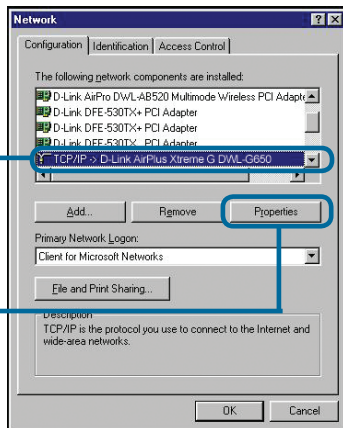


## Для пользователей Windows Me и 98se:

Следуйте по пути, последовательно нажимая: **ПУСК** > **Настройка** > **Панель управления** > **правый клик на иконке Подключения по локальной сети** > **Свойства**

Нажмите **Протокол Интернета (TCP/IP)**

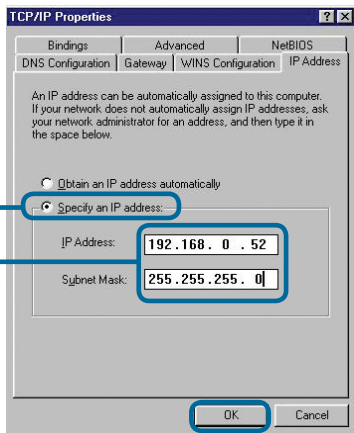
Нажмите **Свойства**



Выберите **Использовать следующий IP адрес**

Введите **IP адрес и маску подсети** (IP адрес должен находиться в том же диапазоне адресов – подсети – что и адрес DWL-2100AP. IP адрес DWL-2100AP **192.168.0.50**. Можно попробовать назначить адрес 192.168.0.52 вашему компьютеру. Обратите внимание, что двух одинаковых IP адресов в одной сети быть не должно. Назначьте маску подсети **255.255.255.0**.)

Нажмите **OK**



# Для пользователей Apple Macintosh OS X:

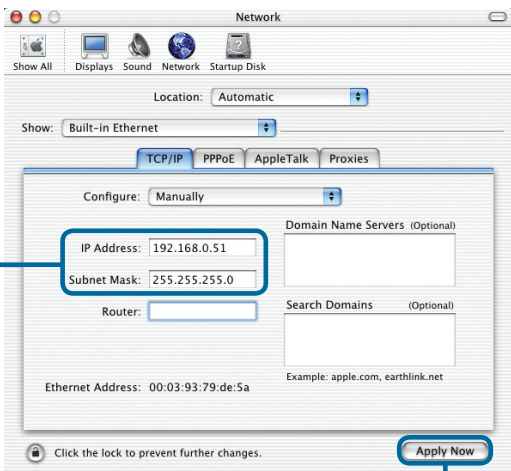
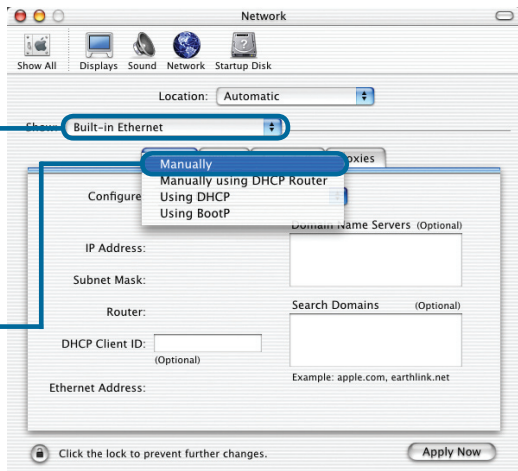
Следуйте на Apple Меню , нажмите **Сеть** и выберите **Свойства системы**

Выберите **Встроенный Ethernet** в выпадающем меню Вид

Выберите **Задать вручную** в выпадающем меню Настройка

Введите **IP адрес и маску подсети** (IP адрес должен находиться в том же диапазоне адресов – подсети – что и адрес DWL-2100AP. IP адрес DWL-2100AP **192.168.0.50**. Можно попробовать назначить адрес 192.168.0.51 вашему компьютеру. Обратите внимание, что двух одинаковых IP адресов в одной сети быть не должно Назначьте маску подсети **255.255.255.0** . )

Нажмите **Применить**



## Техническая поддержка

Обновления программного обеспечения и документация доступны на Интернет-сайте D-Link.

D-Link предоставляет бесплатную поддержку для клиентов в течение гарантийного срока.

Клиенты могут обратиться в группу технической поддержки D-Link по телефону или через Интернет.

### **Техническая поддержка D-Link:**

+7(495) 744-00-99

### **Техническая поддержка через Интернет**

<http://www.dlink.ru>

e-mail: [support@dlink.ru](mailto:support@dlink.ru)

**D-Link®**  
Building Networks for People

# D-Link®

## Guía rápida de instalación

Puede configurar este producto utilizando cualquier navegador de Web como Internet Explorer 6.0 o Netscape Navigator 7



### DWL-2100AP

D-Link AirPlus XtremeG™

802.11g/108Mbps

Punto de acceso inalámbrico

## Antes de empezar

Para configurar el DWL-2100AP, se recomienda usar un ordenador (con un adaptador Ethernet) que esté conectado a un conmutador. La dirección IP por defecto para el DWL-2100AP es **192.168.0.50** con una máscara de subred de **255.255.255.0**. Será necesario asignar al ordenador una dirección IP estática del mismo rango que la dirección IP del DWL-2100AP para llevar a cabo la configuración del DWL-2100AP. Véase el Apéndice si se necesita más información sobre la asignación de la dirección IP estática para el adaptador de red.

## Comprobación del contenido del paquete



802.11g/108Mbps Punto de acceso inalámbrico DWL-2100AP



CD-ROM (con manual y garantía)



Cable Ethernet (CAT5 UTP)



Adaptador de corriente 5V 2.0A CC



Si utilizara una fuente de alimentación con distinto voltaje podría dañar este producto e invalidar su garantía.

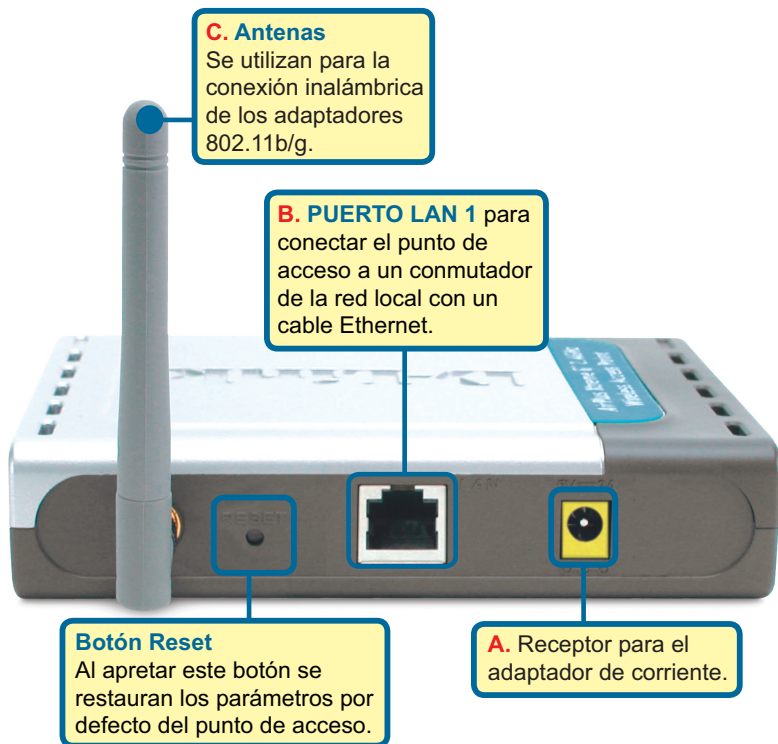
Si no tuviera alguno de los componentes mencionados, contacte con el punto de venta.

©2004, 2005 D-Link Systems, Inc. Todos los derechos reservados. Todas las marcas o marcas registradas pertenecen a sus propietarios respectivos. El software y el contenido están sujetos a cambios sin previo aviso.

# 1

## Conexión del punto de acceso inalámbrico DWL-2100AP a la red

- A.** Primero, conectar al adaptador de alimentación al **receptor** situado en el panel trasero del DWL-2100AP, y después conectar el otro extremo del adaptador de alimentación en una base de pared o regleta de alimentación. El LED de Power se pondrá **ON** para indicar que la operación ha sido correcta.
- B.** Introducir un extremo del cable en el **puerto Ethernet** del panel trasero del DWL-2100AP, y el otro extremo del cable en un **router Ethernet de banda ancha** (p.ej., D-Link DI-604) o **conmutador** (p.ej., D-Link DES-1005D). **Nota:** También se puede conectar el DWL-2100AP directamente al ordenador que se vaya a usar para la configuración. El LED de Link se iluminará para indicar que la conexión Ethernet es correcta. (Nota: Los puertos LAN del DWL-2100AP son Auto-MDI/MDIX. Por tanto puede usar tanto un cable de configuración plana o cruzada)
- C.** El adaptador cardbus inalámbrico DWL-G650 AirPlus Xtreme G y el adaptador PCI inalámbrico DWL-G520 AirPlus Xtreme G se conectarán directamente con el DWL-2100AP, usando sus parámetros inalámbricos por defecto. Los ordenadores con adaptadores inalámbricos 802.11b/g también pueden conectarse al DWL-2100AP.



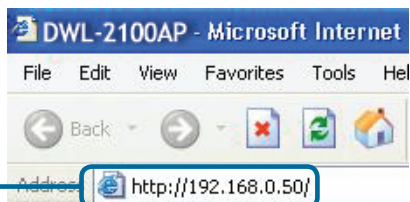
Cuando haya completado los pasos de esta *Guía de instalación rápida*, su red debería presentar un aspecto semejante a este:



## 2

## Uso del Asistente de Configuración

Abra su navegador de Web y teclee **"http://192.168.0.50"** en la barra de direcciones URL. A continuación, pulse la tecla **Intro** o **Retorno**.



Aparecerá la pantalla de conexión.

Teclee **"admin"** en el campo de usuario y deje el campo de la contraseña en blanco.



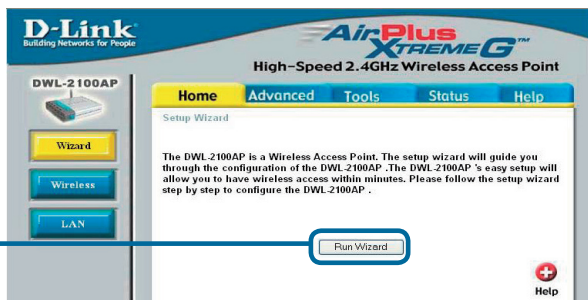
Haga clic en **OK**

## 2

## Asistente de instalación (continuación)

Una vez se haya conectado, aparecerá la pantalla de Inicio.

Haga clic en **Run Wizard**



Aparecerán las siguientes pantallas

Haga clic en **Next**





# 2

## Asistente de instalación (continuación)

### Paso 1 – Introducción de la nueva contraseña.

Tiene la opción de crear una contraseña.

DWL-2100AP - Microsoft Internet Explorer

D-Link  
Setting Network For Power

**DWL-2100AP Setup Wizard**  
**Set Password**

You may change the password by entering in a new password. Click **Next** to continue.

Password:

Verify Password:

Back Next Exit

Haga clic en **Next**

### Paso 2 - Configuración inalámbrica

La configuración inalámbrica por defecto es la siguiente:

SSID = **dlink**

Channel = **6**

Puede cambiar estos valores para que coincidan con la configuración de una red inalámbrica existente.

DWL-2100AP - Microsoft Internet Explorer

D-Link  
Setting Network For Power

**DWL-2100AP Setup Wizard**  
**Set Wireless LAN 802.11g Connection**

Enter in the SSID name and Channel number to be used for the Wireless LAN 802.11gConnection. Click **Next** to continue.

SSID:

Channel:

Back Next Exit

Haga clic en **Next**

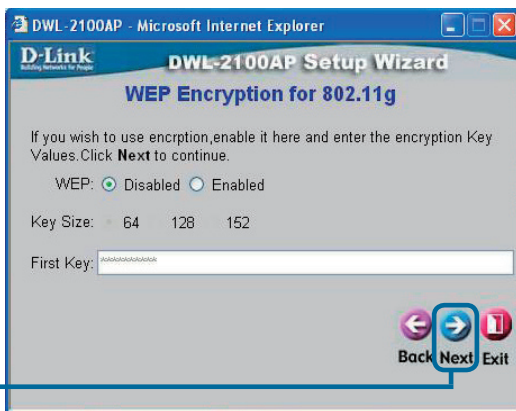
## 2

# Asistente de instalación (continuación)

### Paso 3 - Encryption

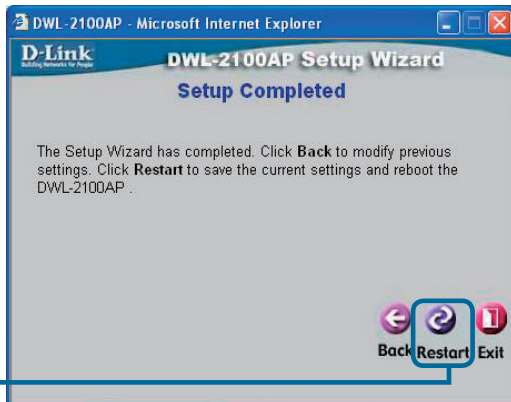
El DWL-2100AP dispone de dos niveles de encriptación inalámbrica: 64-bit y 128-bit. **Por defecto, la encriptación está desactivada.** Puede cambiar los parámetros de encriptación para que la comunicación inalámbrica sea más segura.

Haga clic en **Next**

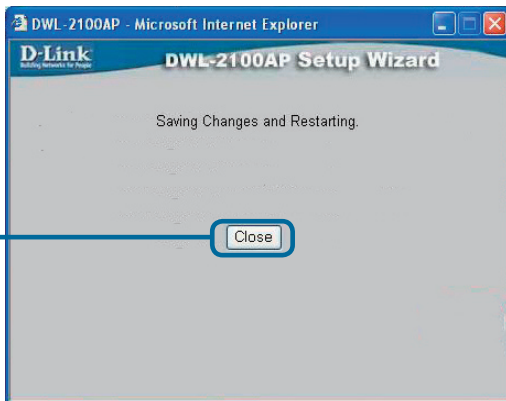


## ¡La instalación ha sido completada!

Haga clic en **Restart**

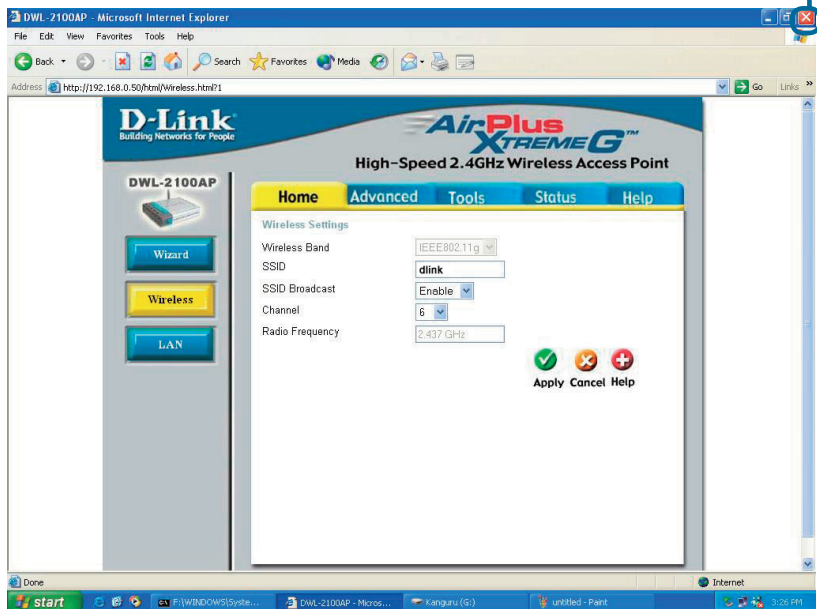


Haga clic en **Close**



Volverá a la ventana de **Inicio**.

Haga clic en **X**



Para obtener más información sobre la configuración o información general, consulte las fichas **Advanced**, **Tools**, o **Status** de la interfaz de gestión de red, o en el manual que se encuentra en el CD-ROM.

# Apéndice

## Asignar una dirección IP estática en Windows

Para asignar una dirección IP estática al portátil u ordenador de sobremesa que se esté usando para configurar el DWL-2100AP, debe realizarse lo siguiente:

Ir a **Start** > Hacer doble clic en **Control Panel** > Doble clic en **Network Connections** > Hacer clic con el botón de la derecha en **Local Area Connections** > Hacer clic en **Properties**.

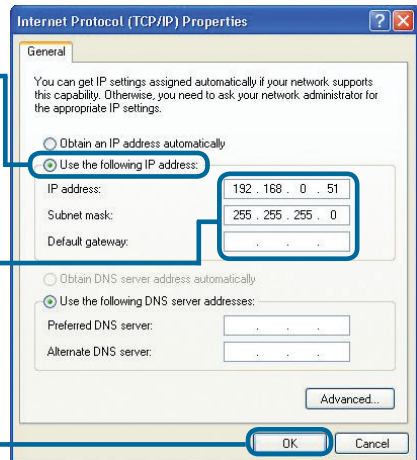
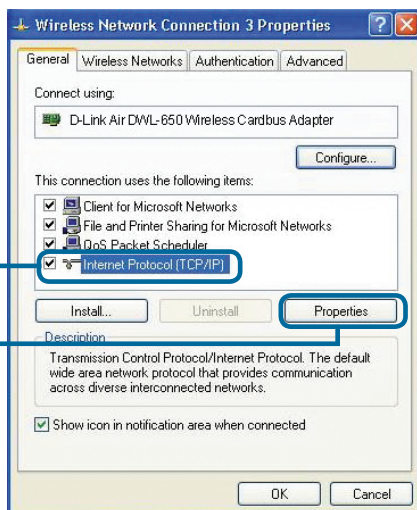
Seleccionar **Internet Protocol (TCP/IP)**.

Hacer clic en **Properties**.

Seleccionar **Use the following IP address** en la ventana de Internet Protocol (TCP/IP) Properties.

Introducir la **dirección IP y la máscara de subred**. (La dirección IP Address debe ser del mismo rango que el DWL-2100AP. La dirección IP del DWL-2100AP es **192.168.0.50**. Puede asignarsele **192.168.0.51** al ordenador. **Dos ordenadores no pueden tener la misma dirección IP**. Asignar una máscara de subred de **255.255.255.0**.)

Hacer clic en **OK**

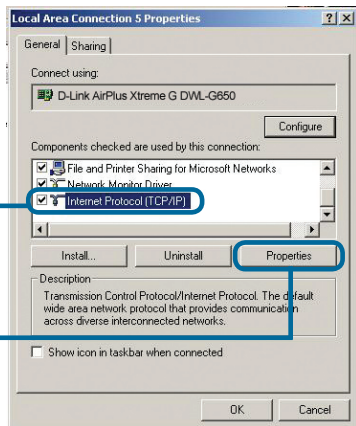


## Para usuarios de Windows 2000:

Ir a **Start > Settings > Network and Dial-up Connections** > Hacer doble clic en la **Local Area Connection** asociada con el adaptador de red instalado en el sistema > Seleccionar **Properties**.

Seleccionar **Internet Protocol (TCP/IP)**.

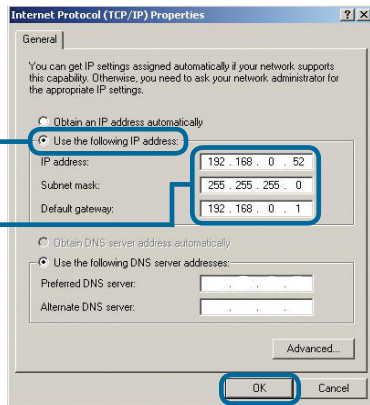
Hacer clic en **Properties**.



Seleccionar **Use the following IP address**

Introducir la **dirección IP y la máscara de subred**. (La dirección IP Address debe ser del mismo rango que el DWL-2100AP. La dirección IP del DWL-2100AP es **192.168.0.50**. Puede asignársele **192.168.0.52** al ordenador. **Los ordenadores no pueden tener la misma dirección IP**. Asignar una máscara de subred de **255.255.255.0**.)

Hacer clic en **OK**

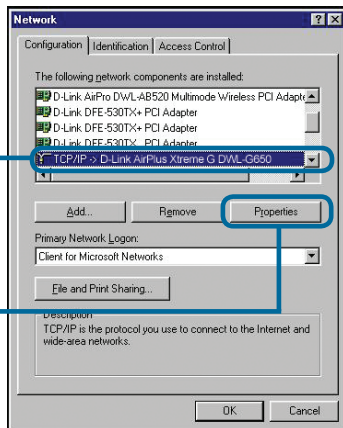


## Para usuarios Windows Me y 98se:

Hacer clic en **Internet Protocol (TCP/IP)**.

Is a **Start > Settings > Control Panel >**

Hacer doble clic en la **Local Area Connection** asociada con el adaptador de red instalado en el sistema > Seleccionar **Properties**.

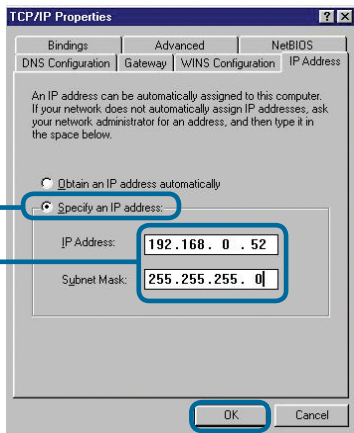


Seleccionar **Internet Protocol (TCP/IP)**.

Hacer clic en **Properties**.

Seleccionar **Specify IP Address**

Introducir la **dirección IP y la máscara de subred**. (La dirección IP Address debe ser del mismo rango que el DWL-2100AP. La dirección IP del DWL-2100AP es **192.168.0.50**. Puede asignársele 192.168.0.52 al ordenador. **Dos ordenadores no pueden tener la misma dirección IP**. Asignar una máscara de subred de **255.255.255.0**.)



Hacer clic en **OK**

## Para Apple Macintosh OS X:

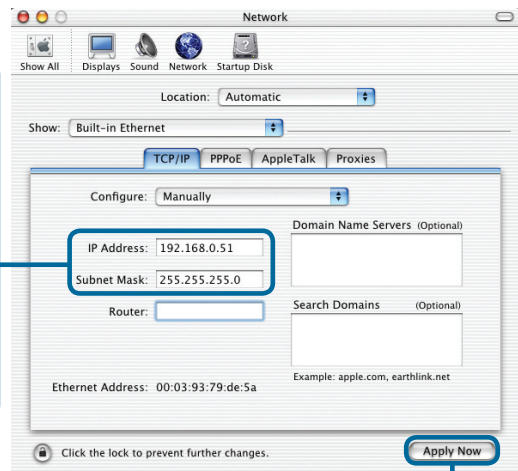
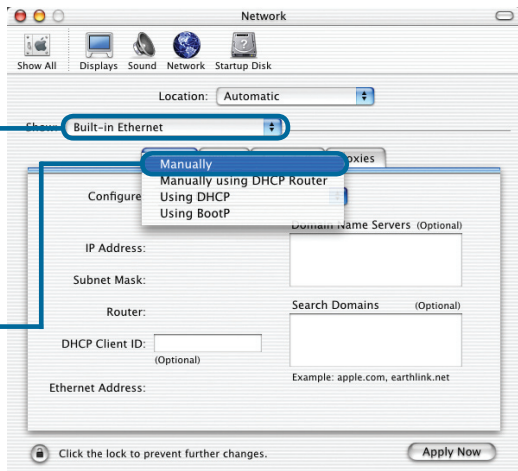
Ir al menú **Apple**, hacer click en **Network** y seleccionar **System Preferences**.

Seleccionar **Built in Ethernet** en el menú desplegable **Show**.

Seleccionar **Manually** en el menú desplegable **Configuration**.

Introducir la **dirección IP** y la **máscara de subred**. (La dirección IP Address debe ser del mismo rango que el DWL-2100AP. La dirección IP del DWL-2100AP es **192.168.0.50**. Puede asignársele 192.168.0.51 al ordenador. **Dos ordenadores no pueden tener la misma dirección IP**. Asignar una máscara de subred de **255.255.255.0**.)

Hacer clic en **Apply Now**.



## SOPORTE TÉCNICO

Usted puede encontrar actualizaciones de softwares o firmwares y documentación para usuarios a través de nuestro sitio [www.dlinkla.com](http://www.dlinkla.com)

### SOPORTE TÉCNICO PARA USUARIOS EN LATINO AMERICA

Soporte técnico a través de los siguientes teléfonos de D-Link

PAIS	NUMERO	HORARIO
Argentina	0800 - 12235465	Lunes a Viernes 08:00am a 21:00pm
Chile	800 - 835465 ó (02) 5941520	Lunes a Viernes 08:00am a 21:00pm
Colombia	01800 - 9525465	Lunes a Viernes 06:00am a 19:00pm
Costa Rica	0800 - 0521478	Lunes a Viernes 05:00am a 18:00pm
Ecuador	1800 - 035465	Lunes a Viernes 06:00am a 19:00pm
El Salvador	800 - 6335	Lunes a Viernes 05:00am a 18:00pm
Guatemala	1800 - 8350255	Lunes a Viernes 05:00am a 18:00pm
México	01800 - 1233201	Lunes a Viernes 06:00am a 19:00pm
Panamá	011 008000525465	Lunes a Viernes 05:00am a 18:00pm
Perú	0800 - 00968	Lunes a Viernes 06:00am a 19:00pm
República Dominicana	18887515478	Lunes a Viernes 05:00am a 18:00pm
Venezuela	0800 - 1005767	Lunes a Viernes 06:30am a 19:30pm

### Soporte Técnico de D-Link a través de Internet

[www.dlinkla.com](http://www.dlinkla.com)

e-mail: [soporte@dlinkla.com](mailto:soporte@dlinkla.com) & [consultas@dlinkla.com](mailto:consultas@dlinkla.com)

**D-Link<sup>®</sup>**  
Building Networks for People



**D-Link**

# Guia de Instalação rápida

Este produto pode ser configurado utilizando um web browser normal, p.ex., Internet Explorer 6 ou Netscape Navigator 6.2.3.



**DWL-2100AP**  
Ponto de acesso sem fios  
802.11g/108Mbps  
AirPlus XtremeG™  
da D-Link

## Antes de começar

É melhor utilizar um computador (com um adaptador Ethernet) que esteja ligado a um comutador para configurar o DWL-2100AP. O endereço IP pré-definido para o DWL-2100AP é **192.168.0.50** com uma Máscara de subrede de **255.255.255.0**. Vai ter de atribuir ao seu computador um endereço IP estático com o mesmo intervalo do endereço IP do DWL-2100AP com o objectivo de configurar o DWL-2100AP. **Consulte o Anexo se necessitar de assistência na atribuição de um endereço IP estático para o seu adaptador de rede.**

## Verificar o conteúdo do pacote



**Ponto de acesso sem fios**  
**802.11g/108Mbps DWL-2100AP**



**CD-ROM**  
**(que contém o Manual e a Garantia)**



**Cabo Ethernet (CAT5 UTP)**



**Adaptador de corrente**  
**CC 5V 2.0A**



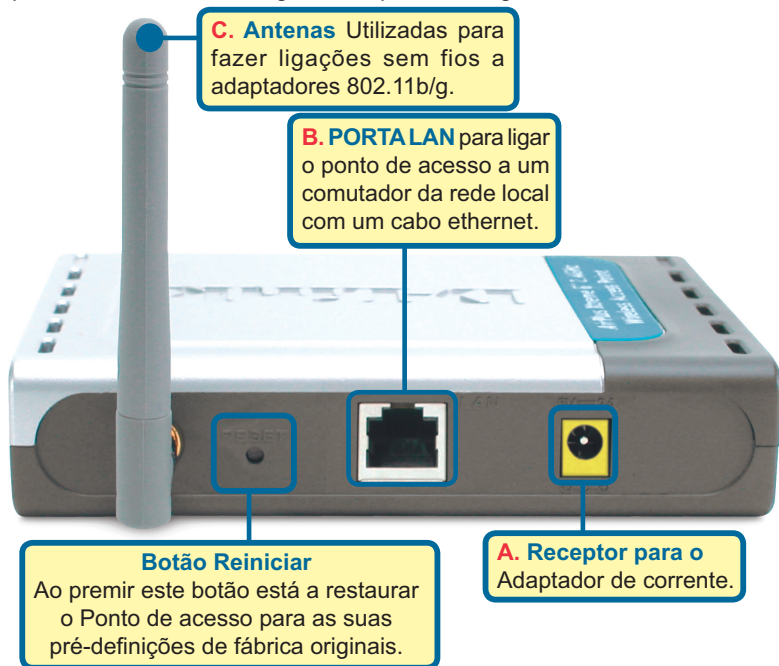
A utilização de uma fonte de alimentação com uma tensão nominal diferente vai danificar o produto e anular a garantia deste produto.

Se algum dos itens mencionados estiver em falta, entre em contacto com o seu.

# 1

## Ligar o ponto de acesso sem fios DWL-2100AP à sua rede

- A. Em primeiro lugar ligue o adaptador de corrente ao receptor no painel traseiro do DWL-2100AP e, em seguida, ligue a outra extremidade do adaptador de corrente à tomada de parede ou ao cabo de alimentação. O LED de corrente vai **ACENDER-SE** para indicar um funcionamento correcto.
- B. Coloque uma extremidade do cabo na **porta Ethernet** no painel traseiro do DWL-2100AP e a outra extremidade do cabo num **Router de banda larga Ethernet** (p.ex., D-Link DI-604) ou num **Comutador** (p.ex., D-Link DES-1005D). **Nota:** Tem também a opção de ligar o DWL-2100AP directamente ao computador que será utilizado para a configuração. A luz do LED de ligação vai acender-se para indicar uma ligação Ethernet correcta. (**Nota:** A porta Ethernet no DWL-2100AP é Auto-MDI/MDIX. O que significa que pode utilizar um cabo Ethernet de passagem integral ou de ligação para ligar a porta Ethernet no DWL-2100AP.)
- C. O adaptador Cardbus sem fios AirPlus Xtreme G DWL-G650 e o adaptador PCI sem fios AirPlus Xtreme G DWL-G520 vão ligar-se, fora da caixa, ao DWL-2100AP, utilizando as suas definições sem fios pré-definidas. Os computadores com adaptadores sem fios 802.11b/g também podem ser ligados ao DWL-2100AP.

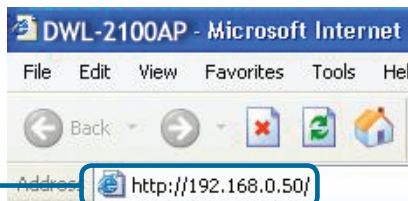


Quando tiver concluído os passos deste Guia de instalação rápida, a sua rede conectada deve ter um aspecto semelhante a este:



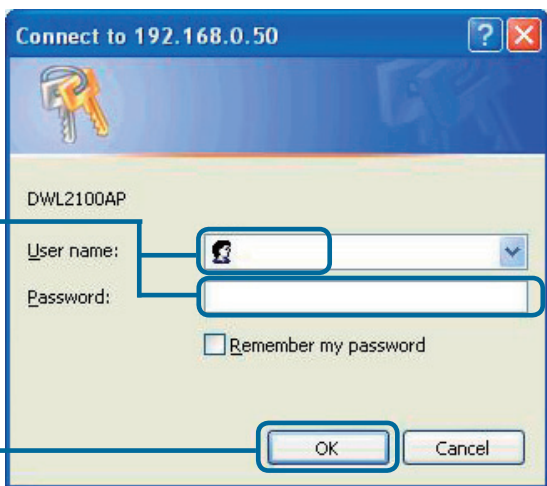
## 2 Utilizar o Assistente de configuração

Abra o seu **Web browser** e digite "**http://192.168.0.50**" na caixa do endereço URL. Em seguida prima a tecla Enter ou Return.



Vai aparecer o ecrã de início de sessão.

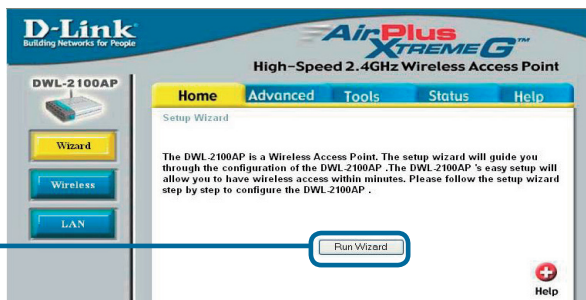
Digite "**admin**" para o nome de utilizador e deixe o campo da palavra-passe em branco.



Clique em **OK**

## 2 Utilizar o Assistente de configuração (continuação)

Quando tiver iniciado a sessão vai aparecer o ecrã **Home**.



Clique em **Run Wizard (Executar assistente)**

Vai visualizar os seguintes ecrãs:



Clique em **Next (Seguinte)**

# 2

## Utilizar o Assistente de configuração (continuação)

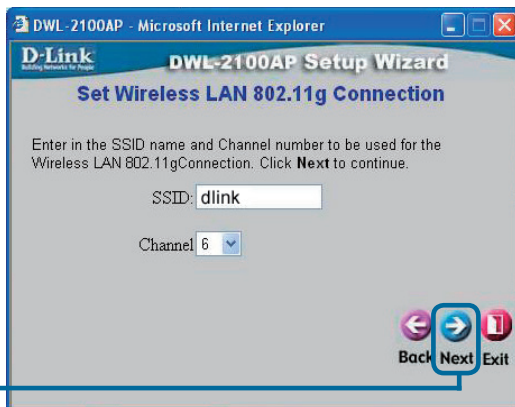
**Passo 1 - Definir a sua nova palavra-passe.** Tem a opção de estabelecer uma palavra-passe.

Clique em **Next (Seguinte)**



**Passo 2 - Configuração sem fios**  
As pré-definições sem fios são:  
SSID = **dlink**  
Canal = **6**  
Pode alterar estas definições de forma a corresponderem a uma rede sem fios existente.

Clique em **Next (Seguinte)**



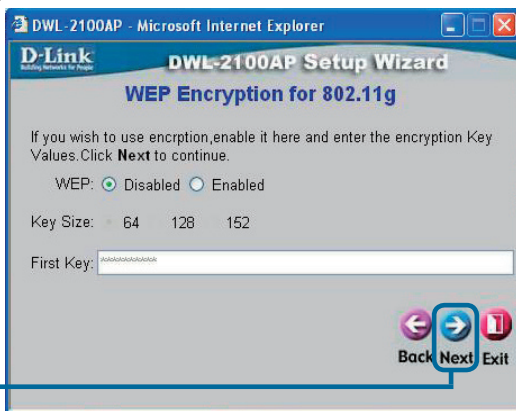
## 2

# Utilizar o Assistente de configuração (continuação)

### Passo 3 - Encriptação

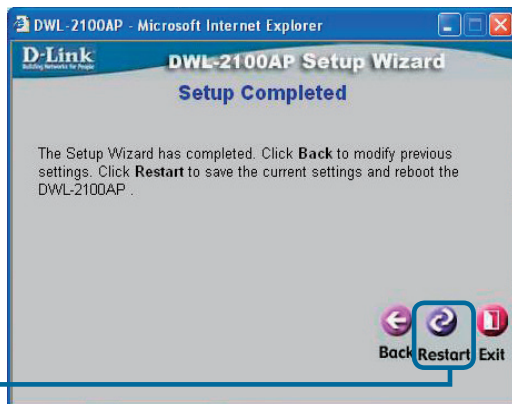
O DWL-2100AP tem a capacidade de ter dois níveis de encriptação sem fios de 64 bits e 128 bits. Por **pré-definição a encriptação está desactivada**. Pode alterar as definições de encriptação para obter comunicações sem fios mais seguras.

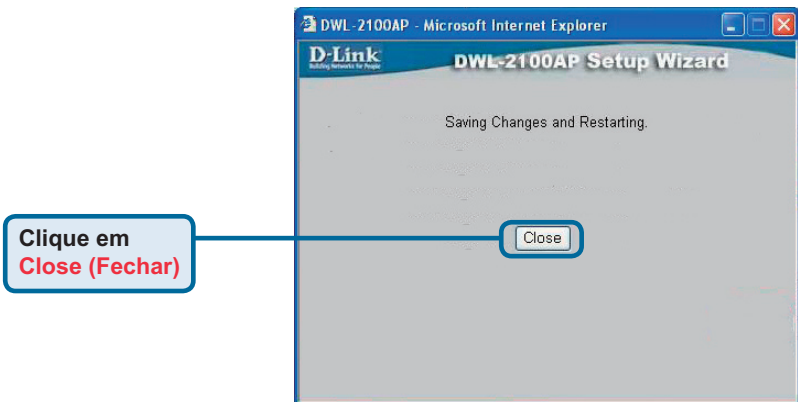
Clique em **Next (Seguinte)**



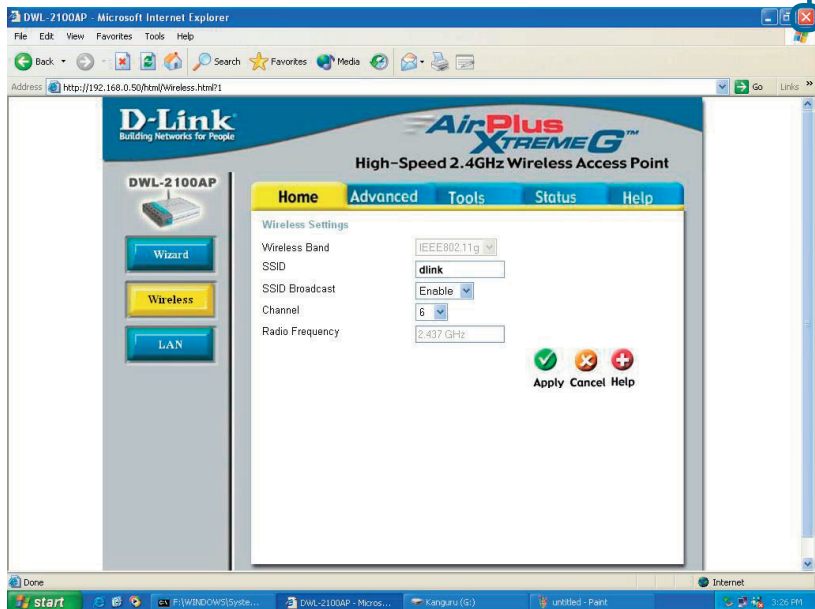
## A sua configuração está concluída!

Clique em **Restart (Reiniciar)**





Vai voltar para o separador **Home**.



Para obter definições adicionais ou informações, consulte os separadores **Advanced (Avançado)**, **Tools (Ferramentas)**, ou **Status (Estado)** na interface de gestão da web; ou consulte o manual que está no CD-ROM.

# Anexo

## Atribuir um endereço IP estático no Windows

Para atribuir um endereço IP estático para o portátil ou PC que está a utilizar para configurar o DWL-2100AP, execute os seguintes passos:

Vá a **Start (Iniciar)**> faça duplo clique em **Control Panel (Painel de controlo)**> faça duplo clique em **Network Connections (Ligações de rede)**> clique com o botão direito do rato em **Local Area Connections (Ligações de área local)**> clique em **Properties (Propriedades)**

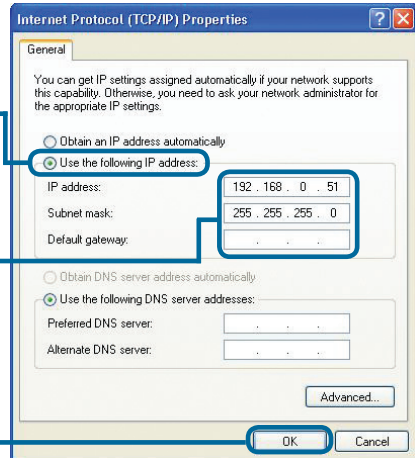
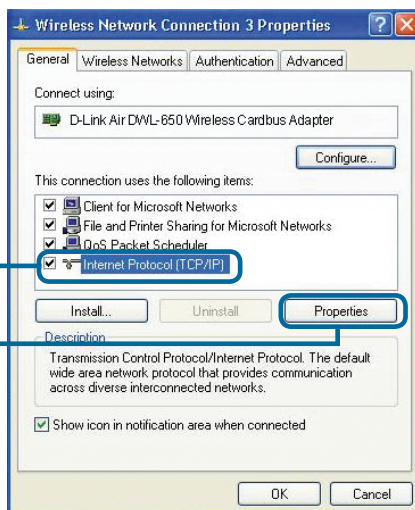
**Selecione Internet Protocol (TCP/IP) (Protocolo Internet)**

**Clique em Properties (Propriedades)**

**Selecione Use the following IP address (Utilizar o seguinte endereço IP)** no Protocolo Internet (TCP/IP) na janela Properties (Propriedades)

**Introduza o endereço IP e a máscara de subrede.** (O endereço IP tem de ter o mesmo intervalo que o DWL-2100AP. O endereço IP do DWL-2100AP é 192.168.0.50. Pode atribuir o endereço **192.168.0.51** ao seu computador. **É impossível que dois computadores tenham o mesmo endereço IP.** Atribua uma máscara de subrede de **255.255.255.0**.)

**Clique em OK**



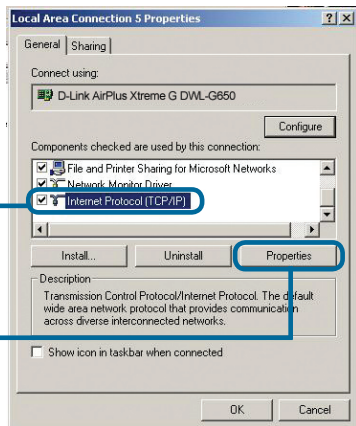


## Para OS utilizadores do windows 2000:

Vá a **Start (Iniciar) > Settings (Definições) > Network and Dial-up Connections (Ligações de rede e de telefone) >** faça duplo clique na **Local Area Connection (Ligaçao de área local)** associada ao adaptador de rede instalado no seu sistema > seleccione **Properties (Propriedades)**

Clique em **Internet Protocol (TCP/IP) (Protocolo Internet)**

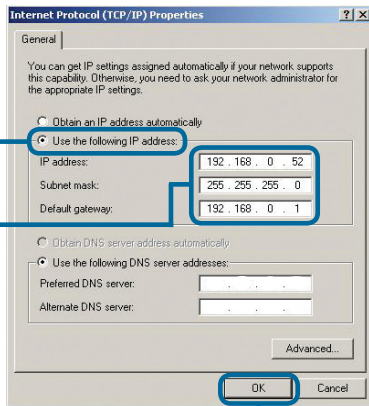
Clique em **Properties (Propriedades)**



Selecione **Use the following IP address (Utilizar o seguinte endereço IP)**

Introduza o **endereço IP e a máscara de subrede**. (O endereço IP tem de ter o mesmo intervalo que o DWL-2100AP. O endereço IP do DWL-2100AP é 192.168.0.50. Pode atribuir o endereço **192.168.0.52** ao seu computador. **É impossível que dois computadores tenham o mesmo endereço IP**. Atribua uma máscara de subrede de **255.255.255.0**.)

Clique em **OK**

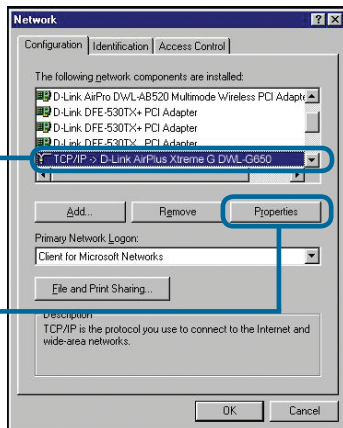


## Para os utilizadores do Windows Me e 98se:

Clique em **Internet Protocol (Protocolo Internet) (TCP/IP)** vá a **Start (Iniciar) > Settings (Definições) > Control Panel (Painel de controlo)** > Faça duplo clique na Local Area Connection (Ligação de área local) associada ao adaptador de rede instalado no seu sistema > seleccione **Properties (Propriedades)**

Clique em **Internet Protocol (TCP/IP) (Protocolo Internet)**

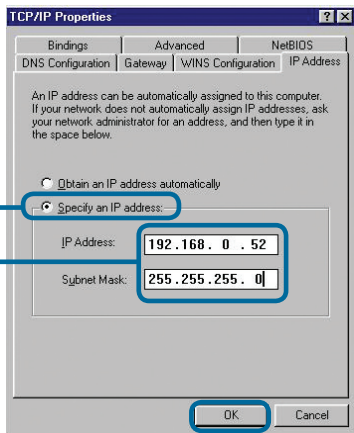
Clique em **Properties (Propriedades)**



Selecione **Specify IP Address (Endereço IP específico)**

Introduza o **endereço IP e a máscara de subrede**. (O endereço IP tem de ter o mesmo intervalo que o DWL-2100AP. O endereço IP do DWL-2100AP é **192.168.0.50**. Pode atribuir o endereço 192.168.0.52 ao seu computador. **É impossível que dois computadores tenham o mesmo endereço IP**. Atribua uma máscara de subrede de **255.255.255.0**.)

Clique em **OK**



## Para os utilizadores de Apple Macintosh OS X:

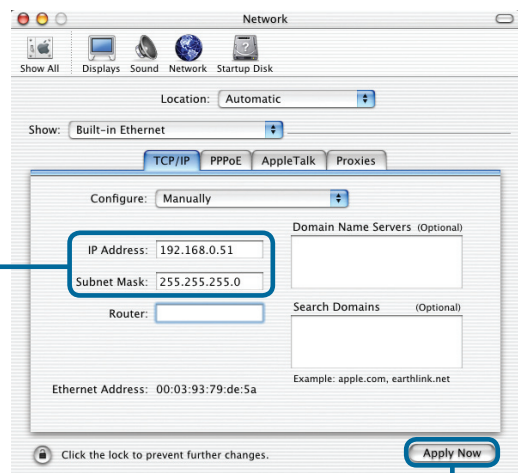
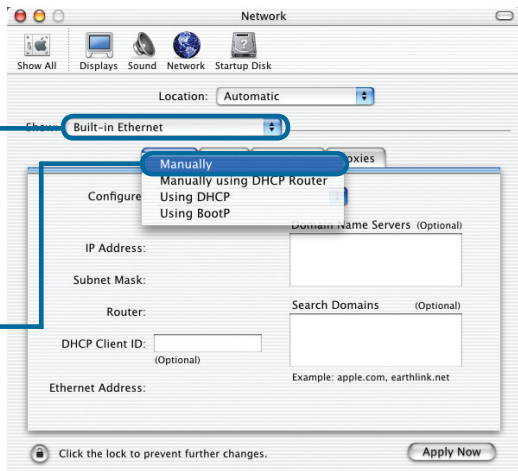
Vá ao **Menu Apple (Maçã)** Clique em **Network (Rede)** e **Selecione System Preferences (Preferências do sistema)**

Selecione **Built in Ethernet (Ethernet incorporada)** no menu pendente de apresentação

Selecione **Manually (Manualmente)** no menu pendente de configuração

Introduza o **endereço IP e a máscara de subrede**. (O endereço IP tem de ter o mesmo intervalo que o DWL-2100AP. O endereço IP do DWL-2100AP é **192.168.0.50**. Pode atribuir o endereço 192.168.0.52 ao seu computador. **É impossível que dois computadores tenham o mesmo endereço IP**. Atribua uma máscara de subrede de **255.255.255.0**.)

Clique em **Apply Now**



## Suporte Técnico

Você pode encontrar atualizações de software e documentação de usuário no site da D-Link Brasil.

A D-Link fornece suporte técnico gratuito para clientes no Brasil durante o período de vigência da garantia deste produto.

### Suporte Técnico para clientes no Brasil:

#### **Horários de atendimento:**

Segunda à Sexta-feira, das 8:00h às 21:00h,  
Sábado, das 8:00h às 20:00h

Website para suporte: [www.dlink.com.br/suporte](http://www.dlink.com.br/suporte)

e-mail: [suporte@dlink.com.br](mailto:suporte@dlink.com.br)

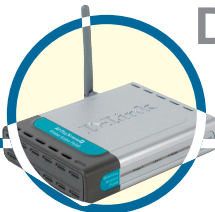
#### **Telefones para contato:**

Clientes de São Paulo: 2185-9301

Clientes das demais regiões: 0800 70-24-104

**D-Link®**  
Building Networks for People

可用任何目前通用的web瀏覽器安裝此產品，如，Internet Explorer 6，Netscape Navigator 6.2.3及更高版本。



### DWL-2100AP

D-Link AirPlus XtremeG™

802.11g/108Mbps

無線基地台

## 準備工作

最好使用與交換器連接的電腦（裝有乙太網路卡）設定DWL-2100AP。DWL-2100AP的預設IP位址192.168.0.50，子網路遮罩255.255.255.0。設定DWL-2100AP，需給電腦分配一個與DWL-2100AP的IP位址在同一範圍的靜態IP位址。如需協助為電腦中的網路卡分配靜態IP位址，請參閱光碟上的使用手冊。

## 檢查包裝內的物品



DWL-2100AP 802.11g/108Mbps 無線基地台



光碟(包含使用手冊)



乙太網路線(5類UTP)



5V 2.0A DC, 電源供應器



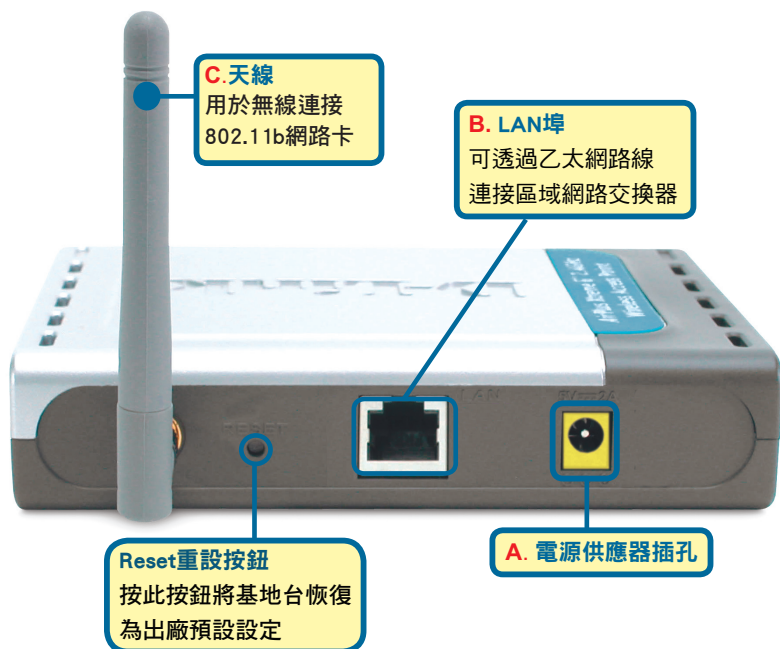
使用電壓額定值不同的電源供電會損壞此產品或使產品不在保固範圍內。

若以上任何一件物品遺漏，請與經銷商聯繫。

# 1

## 將DWL-2100AP無線基地台與網路連接

- A. 首先，將電源供應器的一端和DWL-2100AP後面板上的電源孔相連，另一端插入電源插座。電源LED指示燈亮，表明操作正確。
- B. 將網路線的一端插入DWL-2100AP後面板上的乙太網路埠，另一端插乙太網路寬頻路由器（如，D-Link DI-604）或交換器（如，D-Link DES-1005D）。注意：另一種選擇是使用直線網路線直接將DWL-2100AP與用於設定的電腦連接。鏈結LED燈亮，表明乙太網路連接正確。（注意：DWL-2100AP的LAN埠具備Auto-MDI/MDIX功能。也就是說，您可以使用直線或跳線來連結。）
- C. DWL-G650 AirPlus Xtreme G Cardbus無線網路卡和DWL-G520 AirPlus Xtreme G PCI無線網路卡在出廠預設情況下用其預設無線設定與DWL-2100AP連接。裝有802.11b無線網卡的電腦也可與DWL-2100AP連接。

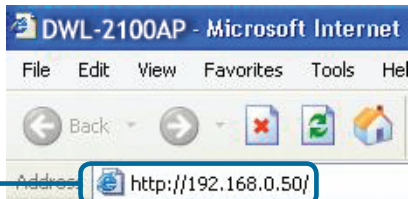


完成此《快速安裝手冊》中的步驟後，所連網路應與此相似。



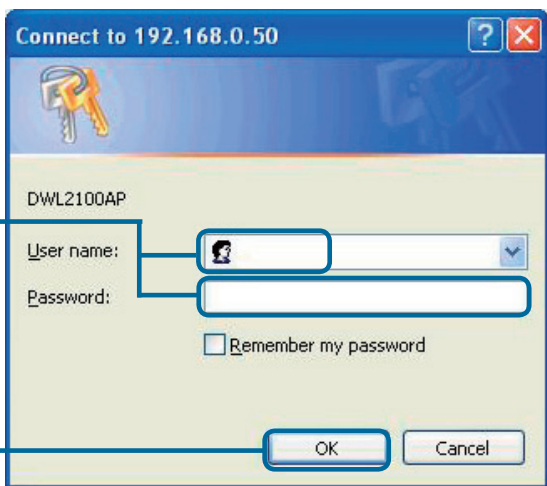
## 2 使用安裝精靈

打開Web瀏覽器，  
在URL網址框中輸入  
**http://192.168.0.50**。  
按Enter鍵。



出現登入彈出視窗。

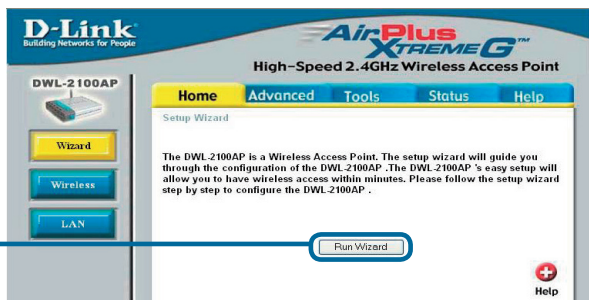
在使用者名稱中輸入  
“admin” 密碼欄位  
空白。



點選**確定**

## 2 使用安裝精靈(繼續)

登錄成功，出現  
首頁 (Home)。



出現如下畫面。





## 2

## 使用安裝精靈(繼續)

步驟1- **Set up your new password (設定新密碼)**。  
可以選擇建立一個密碼。

點選 **Next**

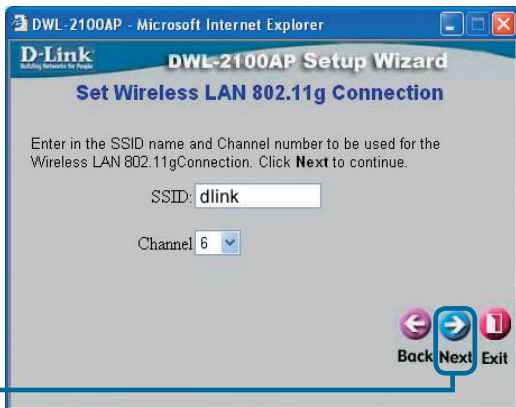


步驟2- **Wireless Setup (無線設置)**

預設無線設定是：  
SSID = dlink  
Channel = 6

可以更改這些設置以  
配合現有的無線網路。

點選 **Next**



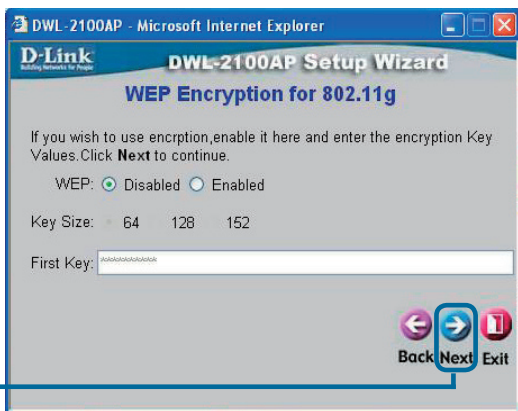
## 2

## 使用安裝精靈(繼續)

### 步驟3- Encryption(加密)

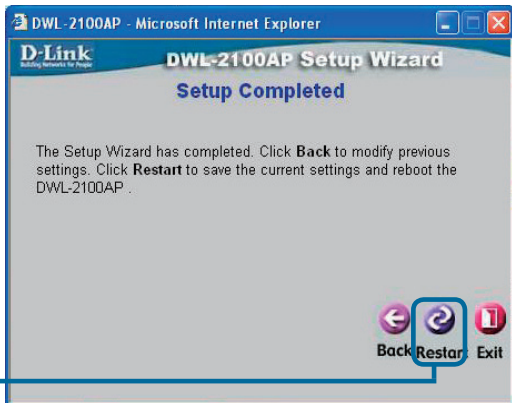
DWL-2100AP有兩種級別的無線加密：64位和128位。加密預設是禁止的。為了能獲得更加安全的無線通信，您可以更改加密設置。

點選 **Next**

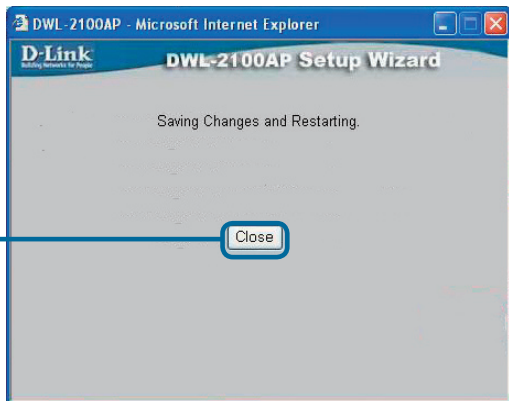


## 安裝完成！

點選 **Restart**

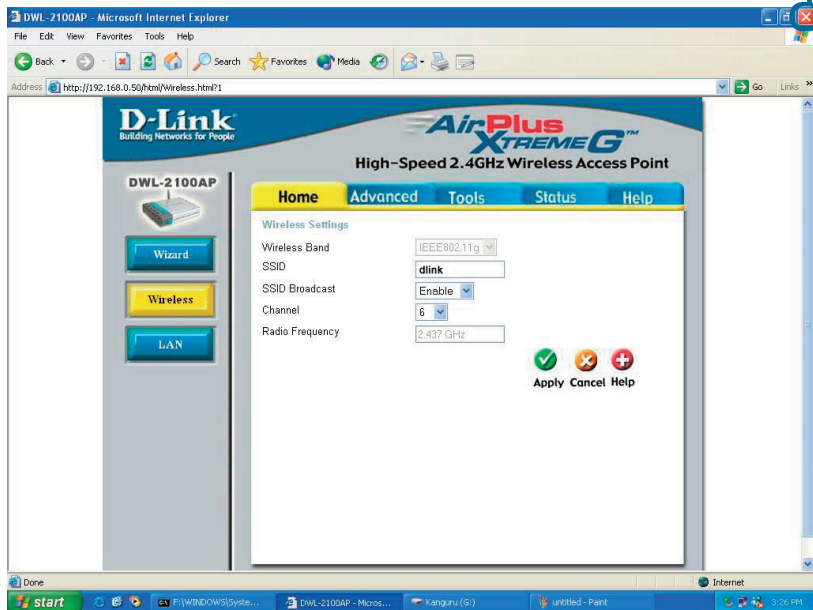


點選 **Close**



返回Home標籤。

點選 **X** **退出**



其他設定或資訊，請參閱管理介面上的Advanced,Tools或Status標籤或光碟上的《使用手冊》。

# 附錄

## 在Windows中分配靜態IP位址

為用於設定DWL-2100AP的筆記型電腦或桌上型電腦分配靜態IP位址，請進行下列操作：

進入開始 > 雙擊 控制台 > 雙擊 網路連線 > 在 區域連線 單擊滑鼠右鍵 > 點擊 內容

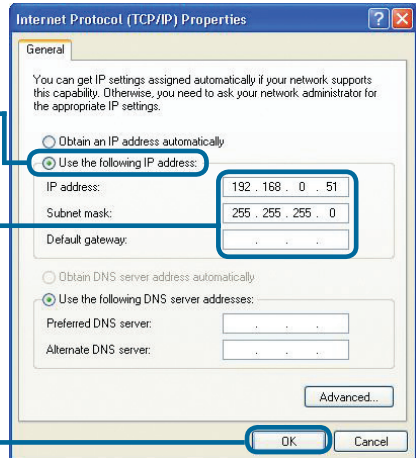
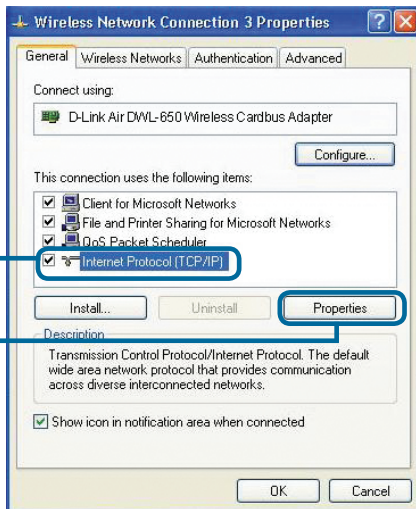
選擇 **Internet Protocol (TCP/IP)**

點擊 **內容**

在Internet Protocol (TCP/IP) Properties  
畫面選擇 **使用下列的IP位址**

輸入**IP位址**和**子網路遮罩**。(此IP位址必須與DWL-2100AP的IP位址在同一範圍內。DWL-2100AP的IP位址是：192.168.0.50。可給電腦分配192.168.0.51。兩台電腦的IP位址不能完全相同。分配的子網路遮罩是：**255.255.255.0**。)

點選 **確定**

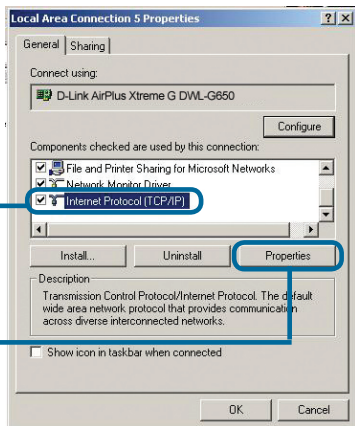


## Windows 2000系統下的用戶:

進入開始>設定>網路和撥號連線>雙擊與安裝在系統上的網卡相關的 區域連線>選擇 內容

選擇 **Internet Protocol (TCP/IP)**

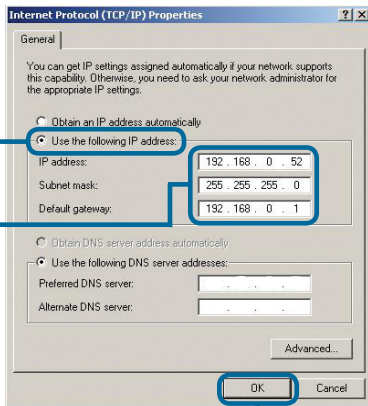
點擊 **內容**



選擇 **使用下列的IP位址**

輸入**IP位址**和**子網路遮罩**。(此IP位址必須與DWL-2100AP的IP位址在同一範圍內。DWL-2100AP的IP位址是：192.168.0.50。可給電腦分配192.168.0.52。兩台電腦的IP位址不能完全相同。分配的子網路遮罩是：**255.255.255.0**。)

點選 **確定**

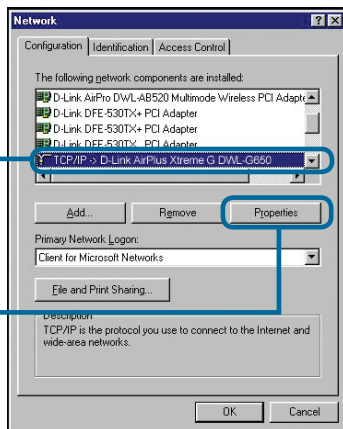


## Windows Me和98se系統下的用戶：

進入開始>設定>控制台>雙擊與安裝在系統上的網卡相關的 區域連線>選擇 內容

選擇 **Internet Protocol (TCP/IP)**

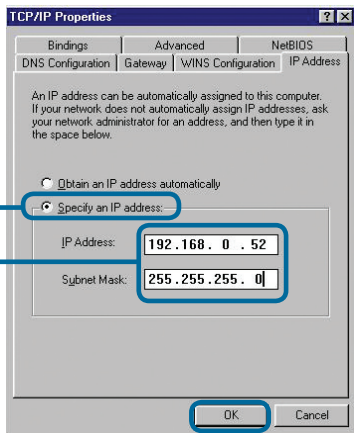
點擊 **內容**



選擇 **使用下列的IP位址**

輸入**IP位址**和**子網路遮罩**。(此IP位址必須與DWL-2100AP的IP位址在同一範圍內。DWL-2100AP的IP位址是：192.168.0.50。可給電腦分配192.168.0.52。兩台電腦的IP位址不能完全相同。分配的子網路遮罩是：**255.255.255.0**。)

點選 **確定**



## Apple Macintosh OS X系統下用戶：

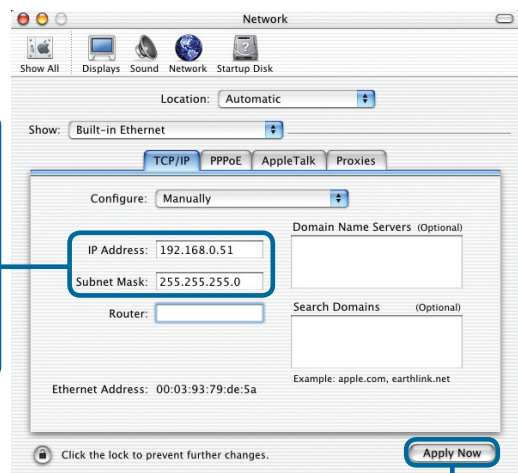
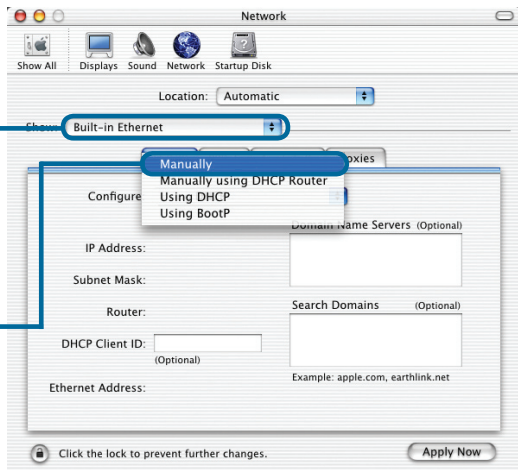
進入Apple功能表，點擊Network，  
選擇System Preferences

在Show下拉功能表中選擇 **Built in Ethernet**

在Configuration  
下拉功能表中選擇  
**Manually**

輸入 **IP位址和子網路遮罩**。(此IP位址必須與DWL-2100AP的IP位址在同一範圍內。DWL-2100AP的IP位址是：192.168.0.50。可給電腦分配192.168.0.51。兩台電腦的IP位址不能完全相同。分配的子網路遮罩是：**255.255.255.0**。)

點擊 **Apply Now**



## D-Link 友訊科技 台灣分公司 技術支援資訊

如果您還有任何本使用手冊無法協助您解決的產品相關問題，台灣地區用戶可以透過我們的網站、電子郵件或電話等方式與D-Link台灣地區技術支援工程師聯絡。

**D-Link 免付費技術諮詢專線**

0800-002-615

服務時間：週一至週五，早上9:00到晚上9:00  
(不含周六、日及國定假日)

網 站：<http://www.dlink.com.tw>

電子郵件：[dssqa\\_service@dlink.com.tw](mailto:dssqa_service@dlink.com.tw)

如果您是台灣地區以外的用戶，請參考D-Link網站，全球各地分公司的聯絡資訊以取得相關支援服務。

產品保固期限、台灣區維修據點查詢，請參考以下網頁說明：

<http://www.dlink.com.tw>

產品維修：

使用者可直接送至全省聯強直營維修站或請洽您的原購買經銷商。

**D-Link®**  
Building Networks for People



# D-Link®

## Petunjuk Pemasangan Cepat

Produk ini bisa disetting menggunakan Web Browser yang ada sekarang seperti Internet Explorer 6 atau Netscape Navigator 6.2.3



### DWL-2100AP

D-Link AirPlus XtremeG™

802.11g/108Mbps

Wireless Access Point

## Sebelum Anda Mulai

Menggunakan komputer (dengan kartu jaringan) yang terhubung ke sebuah switch untuk men-setting DWL-2100AP adalah hal yang terbaik. Alamat IP default dari DWL-2100AP adalah 192.168.0.50 dengan subnet mask 255.255.255.0. Anda harus mengatur alamat IP pada komputer anda dengan sebuah alamat IP statis yang satu kelas dengan Alamat IP dari DWL-2100AP untuk keperluan men-setting DWL-2100AP. Lihat bagian Catatan Tambahan Jika anda butuh panduan untuk mengatur alamat IP statis pada kartu jaringan anda

## Periksa Isi Paket Penjualan



**DWL-2100AP 802.11g/108Mbps Wireless Access Point**



**CD yang berisi petunjuk penggunaan dan garansi**



**Kabel Ethernet (Cat 5 UTP)**



**5V 2.0A DC Power Adapter**



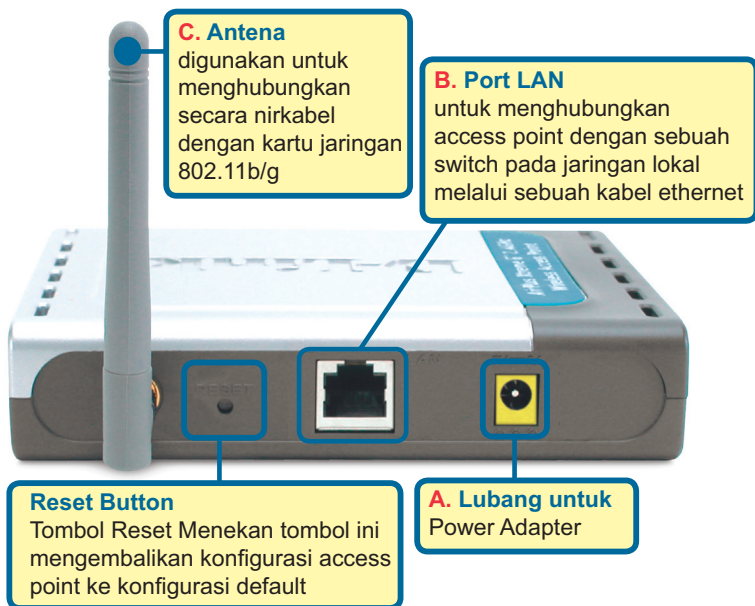
Menggunakan power supply yang tegangannya berbeda dengan power supply yang termasuk dalam paket ini dapat menyebabkan kerusakan dan akan membatalkan garansi produk ini.

Jika isi paket tidak lengkap, harap hubungi penjual.

# 1

## Menghubungkan DWL-2100AP Wireless Access Point ke Jaringan anda

- A. Pertama, hubungkan power adapter ke lubang pada bagian belakang dari DWL-2100AP dan hubungkan sisi satunya dengan colokan listrik. Lampu LED Power akan menyala dan menandakan bahwa unit sudah beroperasi dengan baik
- B. Masukkan konektor pada salah satu ujung kabel Ethernet ke port Ethernet yang ada pada bagian belakang dari DWL-2100AP dan ujung satunya lagi ke Ethernet Broadband Router (misalnya D-Link DI-604) atau Switch (misalnya D-Link DES-1005D). Catatan : Anda juga mempunyai pilihan untuk menghubungkan DWL-2100AP langsung ke komputer yang digunakan untuk mengkonfigurasi. Lampu LED Link akan menyala untuk menandakan bahwa koneksi Ethernet sudah bekerja dengan baik. (Catatan : Port Ethernet pada DWL-2100AP sudah mendukung Auto-MDI/MDIX, menandakan anda dapat menggunakan kabel Ethernet straight-through atau crossover untuk menghubungkan ke port Ethernet pada DWL-2100AP)
- C. Kartu jaringan nirkabel tipe DWL-G630 (Cardbus) dan DWL-G510 (PCI) dapat langsung terhubung secara langsung ke DWL-2100AP menggunakan konfigurasi nirkabel defaultnya. Komputer-komputer dengan kartu jaringan nirkabel 802.11b/g juga dapat terhubung ke DWL-2100AP

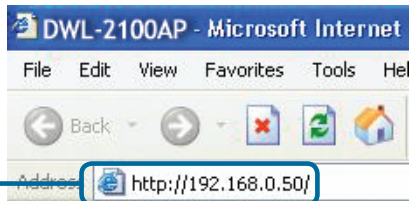


Ketika anda menyelesaikan langkah-langkah dalam petunjuk pemasangan cepat ini, maka jaringan anda akan serupa dengan ini:



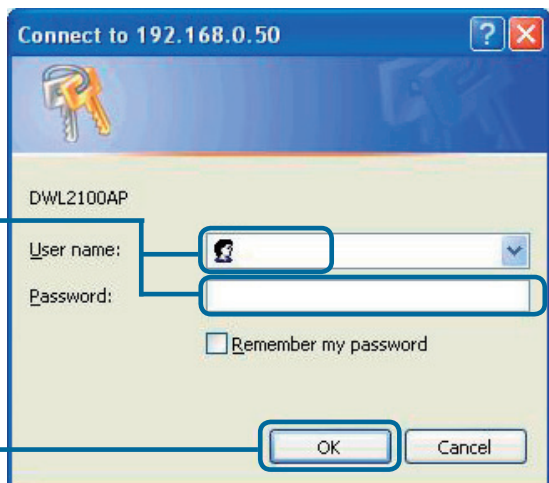
## 2 Menggunakan Setup Wizard

Buka **Web Browser** dan ketik pada kotak alamat URL : **http://192.168.0.50**. Setelah itu tekan **Enter** atau **Return**.



Layar login akan tampil.

Ketik **admin** untuk username dan biarkan password dalam keadaan kosong.

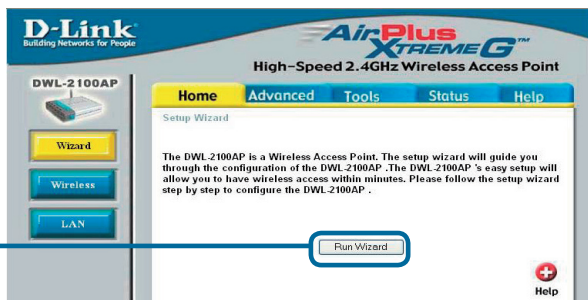


Klik **OK**

## 2

## Menggunakan Setup Wizard (Lanjutan)

Setelah logged in, layar **Home** akan tampil.



Anda akan melihat layar berikut ini

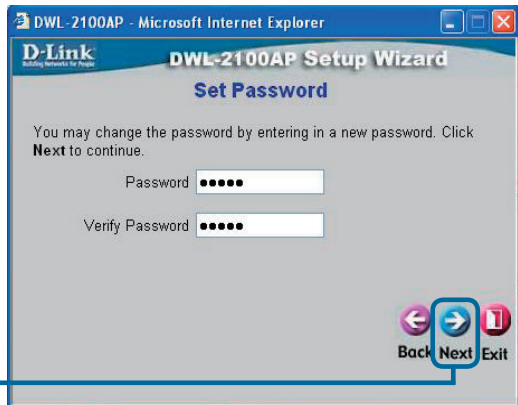


## 2

# Menggunakan Setup Wizard (Lanjutan)

**Langkah 1 - Setting password baru yang anda inginkan.** Anda mempunyai pilihan untuk menentukan password atau membiarkannya kosong.

Klik **Next**



**Langkah 2 - Setting Koneksi Jaringan Nirkabel anda.**

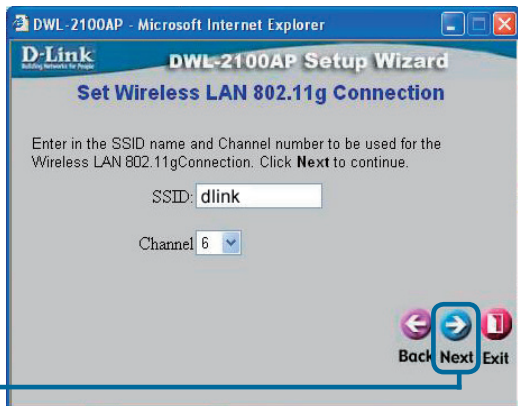
Secara default, setting nirkabel adalah :

**SSID : dlink**

**Channel : 6**

Anda dapat merubah setting ini untuk disesuaikan dengan jaringan nirkabel yang sudah ada

Klik **Next**

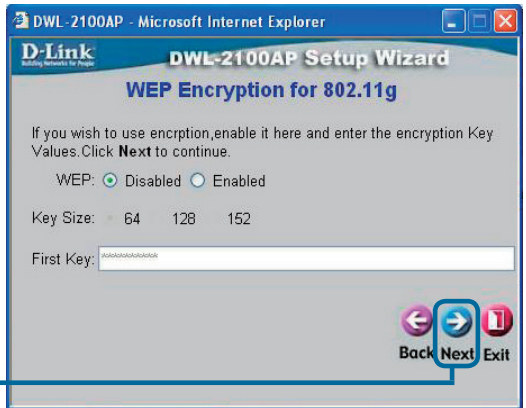


## 2

# Menggunakan Setup Wizard (Lanjutan)

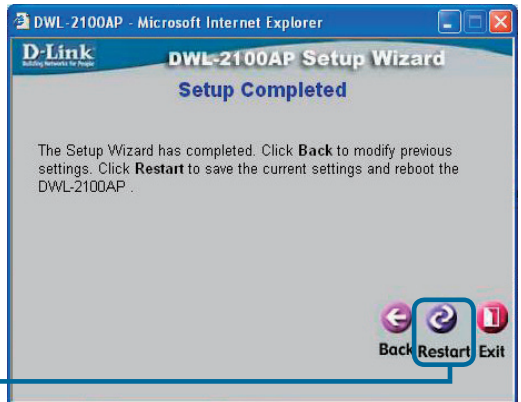
### Langkah 3 - Enkripsi

DWL-2100AP mempunyai 2 tingkat Enkripsi Nirkabel yaitu 64 bit dan 128 bit. Secara default, enkripsi ini tidak diaktifkan. Anda dapat mengaktifkan enkripsi untuk mendapatkan komunikasi Nirkabel yang lebih aman.

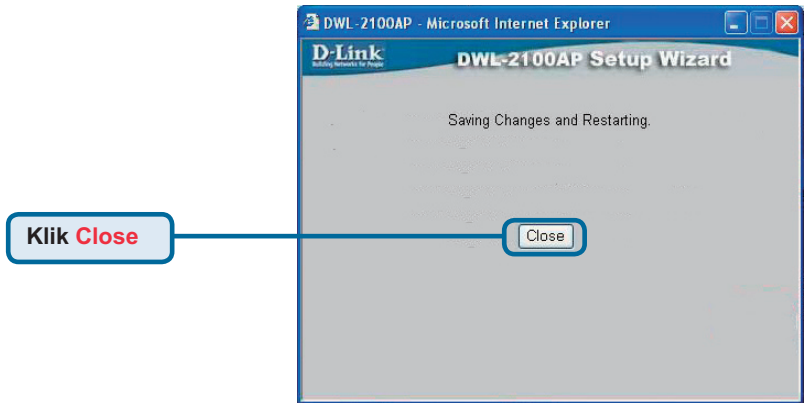


Klik **Next**

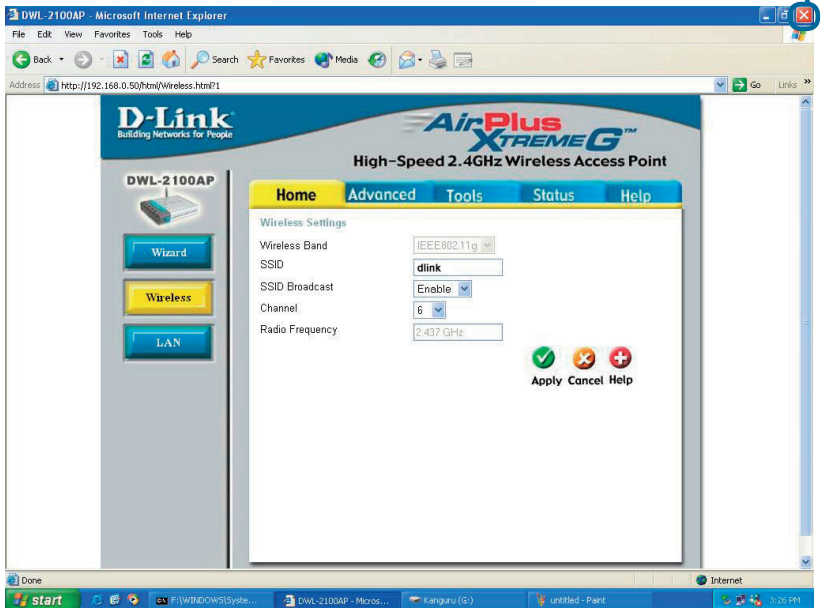
## Setup Anda sudah Selesai !



Klik **Restart**



Anda akan kembali ke halaman Home.



Untuk setting atau informasi tambahan, silahkan membuka halaman Advanced, Tools, atau Status pada manajemen antar muka Web atau membuka petunjuk penggunaan yang terletak didalam CD-ROM.

# Catatan Tambahan

## Mengatur alamat IP statis pada Sistem Operasi Windows

Untuk mengatur alamat IP statis pada laptop atau komputer yang anda gunakan untuk men-setting DWL-2100AP, lakukan langkah berikut ini :

Pergi ke **Start** > Klik dua kali pada **Control Panel** > Klik dua kali pada **Network Connections** > Klik Kanan pada **Local Area Connections** > Klik **Properties**

Pilih **Internet Protocol (TCP/IP)**

Pilih **Properties**

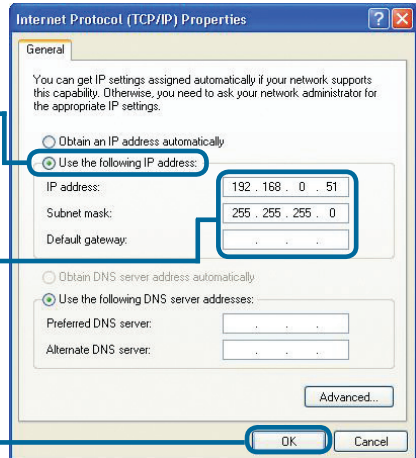
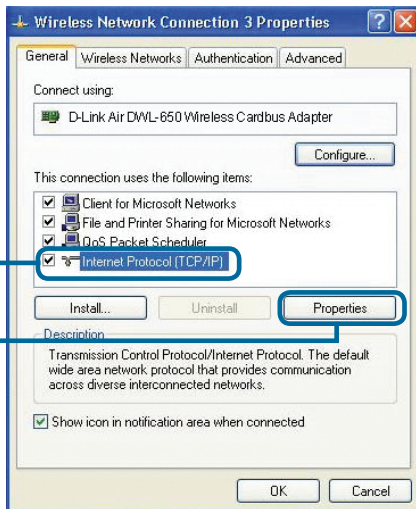
Pilih **Use the following IP address** pada jendela Internet Protocol (TCP/IP) Properties

Masukkan alamat IP dan Subnet Mask anda (Alamat IP harus dalam kelas yang sama dengan DWL-2100AP. Alamat IP dari DWL-2100AP adalah **192.168.0.50**. Anda dapat memasukkan **192.168.0.51** untuk komputer anda.

Tidak boleh ada 2 komputer yang mempunyai alamat IP yang sama.

Masukkan **255.255.255.0** untuk subnet

Klik **OK**



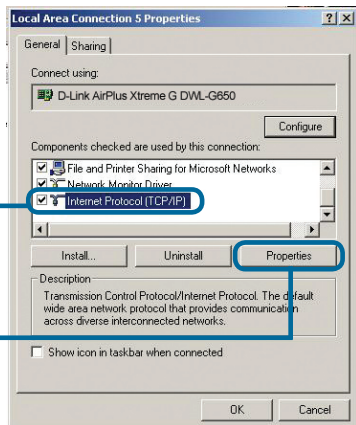


## Untuk pengguna Windows 2000:

Pergi ke **Start > Settings > Network and Dial-Up Connections** > Klik dua kali pada Local Area Network yang terasosiasi dengan kartu jaringan yang terpasang pada sistem anda > Pilih **Properties**

Klik **Internet Protocol (TCP/IP)**

Klik **Properties**



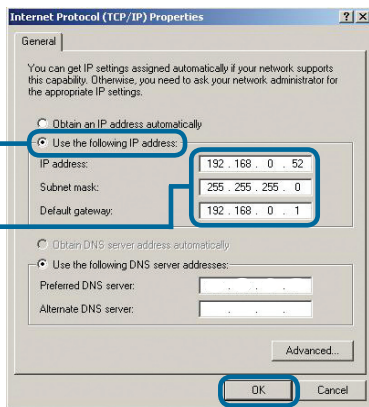
Pilih **Use the following IP address**

Masukkan alamat IP dan Subnet Mask anda. (Alamat IP harus dalam kelas yang sama dengan DWL-2100AP. Alamat IP dari DWL-2100AP adalah **192.168.0.50**. Anda dapat memasukkan 192.168.0.52 untuk komputer anda.

Tidak boleh ada 2 komputer yang mempunyai alamat IP yang sama.

Masukkan **255.255.255.0** untuk subnet mask-nya

Klik **OK**



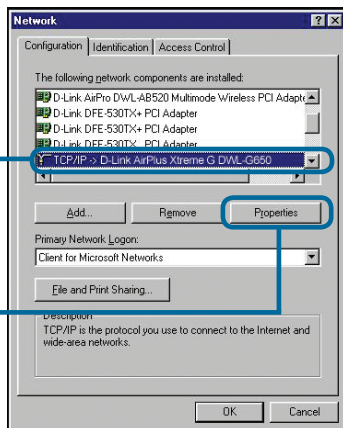
## Untuk pengguna Windows ME dan 98se:

Klik **Internet Protocol (TCP/IP)**

Pergi ke **Start > Settings > Control Panel**  
> Klik dua kali pada **Local Area Network**  
yang terasosiasi dengan kartu jaringan  
yang terpasang pada sistem anda > Pilih  
**Properties**

Pilih **Internet Protocol (TCP/IP)**

Pilih **Properties**

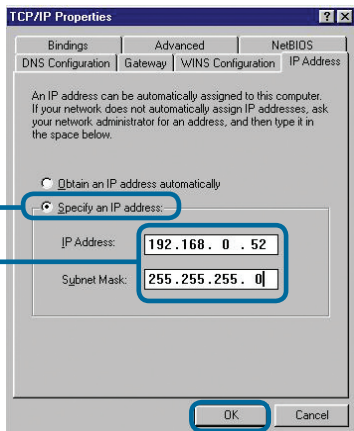


Pilih **Specify IP Address**

Masukkan alamat IP dan Subnet Mask anda. (Alamat IP harus dalam kelas yang sama dengan DWL-2100AP. Alamat IP dari DWL-2100AP adalah 192.168.0.50. Anda dapat memasukkan 192.168.0.52 untuk komputer anda.

Tidak boleh ada 2 komputer yang mempunyai alamat IP yang sama. Masukkan 255.255.255.0 untuk subnet mask-nya

Klik **OK**

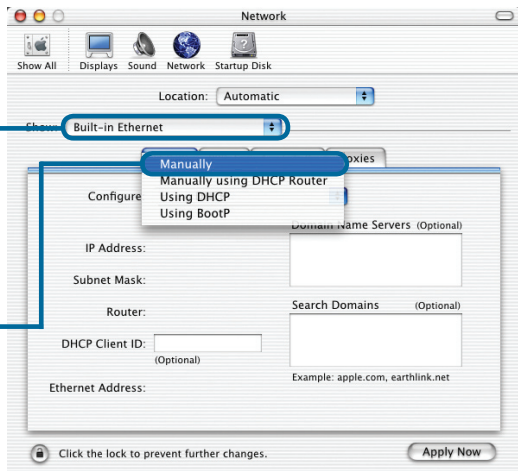


# Untuk Apple Macintosh OS X:

Pergi ke Apple Menu, Klik pada Network dan Pilih System Preferences

Pilih **Built in Ethernet** pada pilihan yang terdapat dalam menu Show

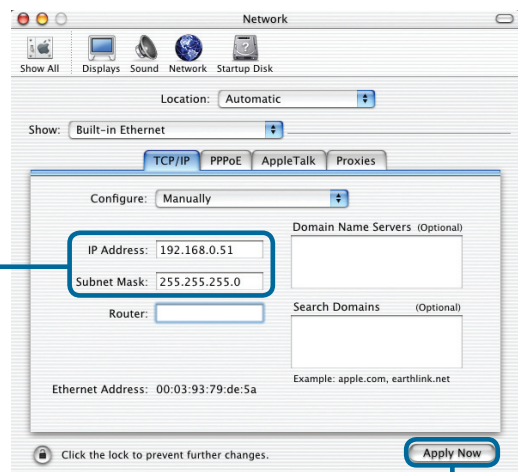
Pilih **Manually** pada pilihan yang terdapat dalam Menu Configuration



Masukkan alamat **IP dan Subnet Mask** anda. (Alamat IP harus dalam kelas yang sama dengan DWL-2100AP. Alamat IP dari DWL-2100AP adalah **192.168.0.50**. Anda dapat memasukkan 192.168.0.51 untuk Macintosh anda.

Tidak boleh ada 2 komputer yang mempunyai alamat IP yang sama. Masukkan **255.255.255.0** untuk subnet mask-nya

Klik pada **Apply Now**



## Dukungan Teknis

Update perangkat lunak dan dokumentasi pengguna dapat diperoleh pada situs web D-Link.

### Dukungan Teknis untuk pelanggan:

#### Dukungan Teknis D-Link melalui telepon:

Tel: +62-21-5731610

#### Dukungan Teknis D-Link melalui Internet:

Email : [support@dlink.co.id](mailto:support@dlink.co.id)

Website : <http://support.dlink.co.id>

**D-Link<sup>®</sup>**  
Building Networks for People

# D-Link<sup>®</sup>

## Quick Installation Guide

本製品はInternet Explorer 6以上もしくはNetscape Navigator 6.2.3以上のブラウザで設定することができます。



**DWL-2100AP**  
D-Link 802.11b/g  
ワイヤレスアクセスポイント

### 設置の前に

本製品の設定にはスイッチに接続し、ネットワーク通信を行うことができるPCをご使用ください。本製品に初期設定されているIPは、**192.168.0.50**、サブネットマスクは**255.255.255.0**です。PCのIPアドレスは本製品の設定を行えるように、固定IPアドレスを設定してください。本製品とPCのIPアドレスは同じサブネットマスクであることをご確認ください。本マニュアルの「付録」をご参照ください。

### パッケージ内容の確認



DWL-2100AP 802.11b/g  
ワイヤレスアクセスポイント



マニュアル/保証書同梱



ケーブル(CAT5 UTP)



電源アダプタ



付属品以外の電源アダプタを使用すると、故障の原因となり保証も無効となりますのでご注意ください。

同梱物の不足や破損がありましたら、弊社ホームページにてユーザ登録を行い、サポート窓口までご連絡お願いいたします。

「D-Link」はD-LINK CORPORATION およびD-Link System Inc. の商標および登録商標です。

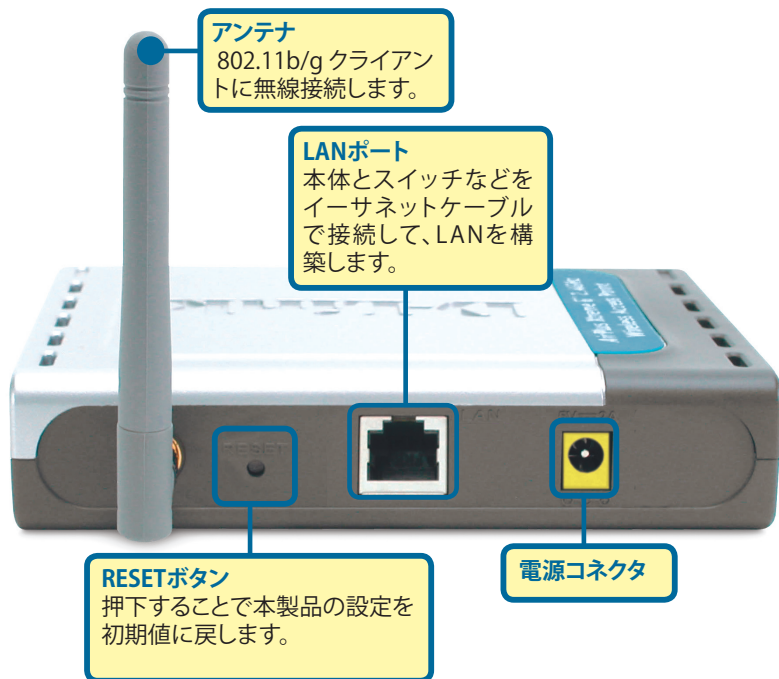
本書は弊社が作成したものであり、すべての権利を所有しています。

弊社は予告なく本書を修正、変更することがあります。弊社は改良のため、製品仕様を予告なく変更することがあります。Copyright 2008 D-Link Systems, Inc

# 1

## DWL-2100APワイヤレスアクセスポイントをネットワークに接続する。

1. まず電源アダプタを本体背面の電源コネクタに差し込み、そして電源プラグをお持ちのコンセントへ差し込みます。電源LEDが点灯し正常な動作が確認できます。
2. ネットワークケーブルを本体背面のLANポートに差し込み、ケーブルの片方をブロードバンドルータ (D-Link DI-604等) やスイッチ (D-Link DES-1005D) などに接続します。お使いのPCに直接接続して設定することも可能です。正常な接続が確認されるとLEDライトが点灯します。本製品のLANポートはAuto-MDI/MDIX対応のためストレート、クロスどちらのネットワークケーブルも使用することができます。

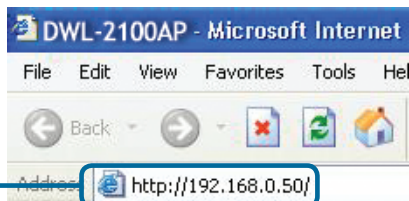


本マニュアルの設定手順に従い設定をすると、次のようなネットワーク構成になります。

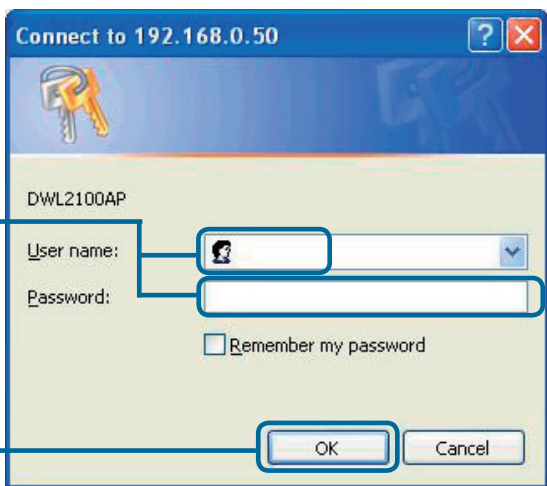


## 2 セットアップウィザードでの設定

ブラウザを起動し「<http://192.168.0.50>」とアドレスバーに入力しEnterもしくはReturnキーを押します。



ログイン画面が表示されます。

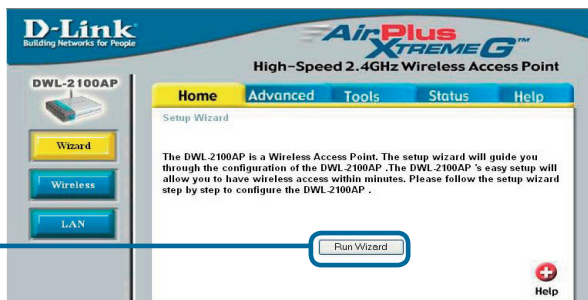


OKをクリックします。

## 2

## セットアップウィザードでの設定(続き)

ログインするとHOME画面が表示されます。



「Run Wizard」をクリックします。

次の画面が表示されます。



「Next」をクリックします。



## 2

## セットアップウィザードでの設定(続き)

**ステップ1:パスワードの設定。**  
新しいパスワードを作成することができます。

「Next」をクリックします。

**ステップ2:無線設定**  
無線設定の初期値は  
SSID=dlink  
チャンネル=6  
既存の無線ネットワークに  
合わせて、SSIDやチャンネル  
の設定を変更することが  
できます。

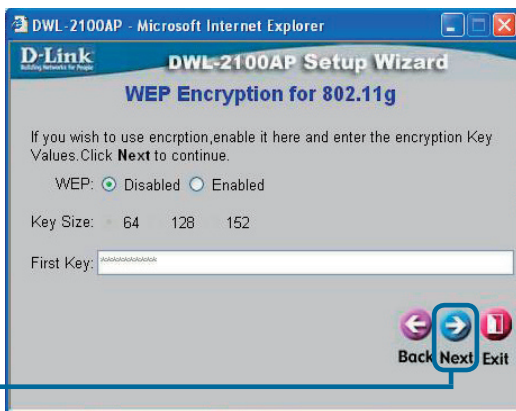
「Next」をクリックします。

## 2

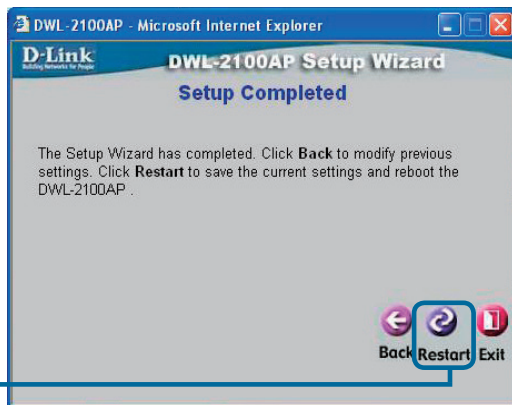
## セットアップウィザードでの設定(続き)

## ステップ3:暗号化

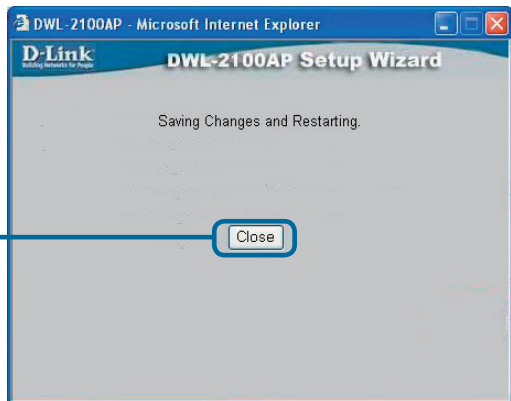
本製品は64ビットと128ビット、2つのレベルでの無線暗号化を設定することができます。初期値では暗号化設定は無効です。暗号化を設定してより安全な無線ネットワークを構築してください。



セットアップが完了しました。

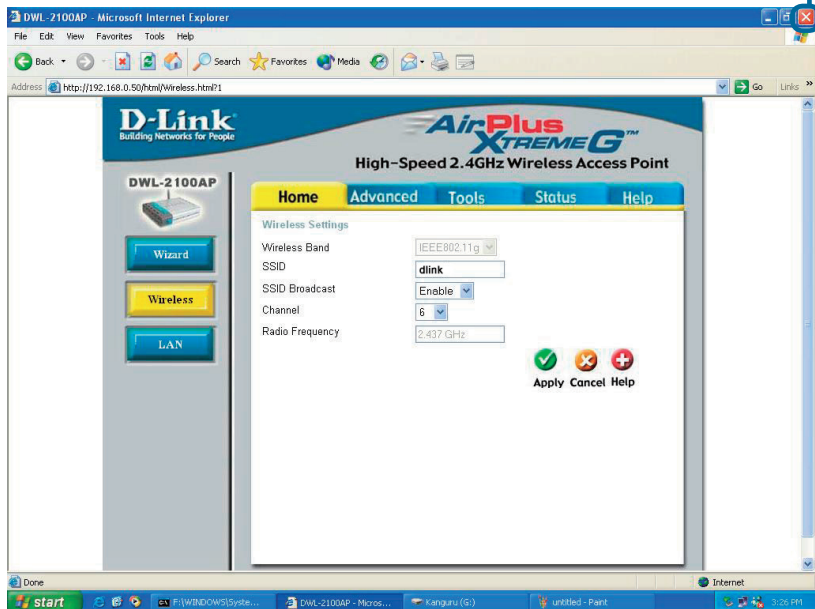


「Close」をクリックしてください。



Homeタブに戻ります。

「Exit」をクリックします。 



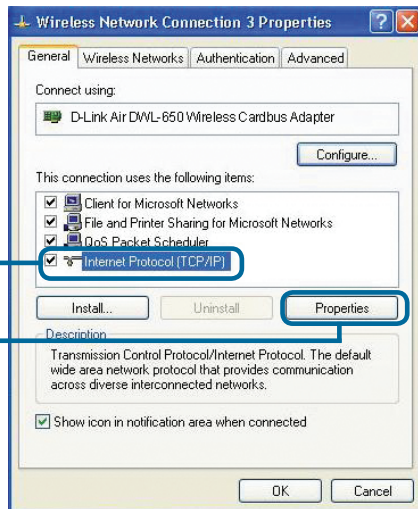
詳細設定につきましては、WEB管理画面の「Advanced」「Tools」「Status」タブやCD内のマニュアルをご確認ください。

# 付録

## お使いのPCに固定IPアドレスを設定する。

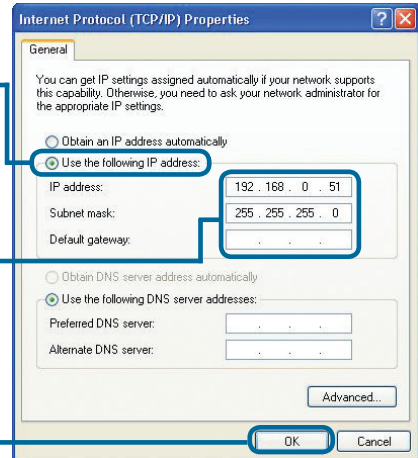
本製品をPCから設定するために、ご使用のPDに固定IPアドレスの設定を行います。

スタート > コントロールパネル > ネットワーク接続と進み、ローカルエリア接続で右クリック > プロパティ を選択してください。



「インターネットプロトコル(TCP/IP)」を選択します。

「プロパティ」をクリックします。



「次のIPアドレスを使う」をチェックします。

IPアドレスとサブネットマスクを入力します。(IPアドレスはDWL-2100APと同範囲に設定する必要があります。ご使用のPCにIPアドレスの設定を行う際は、本製品の初期値である192.168.0.50以外のIPアドレスを設定してください。また、同じIPアドレスを持つPCが他に存在する場合は使用することができませんので、ご注意ください。サブネットマスクは255.255.255.0に設定してください。)

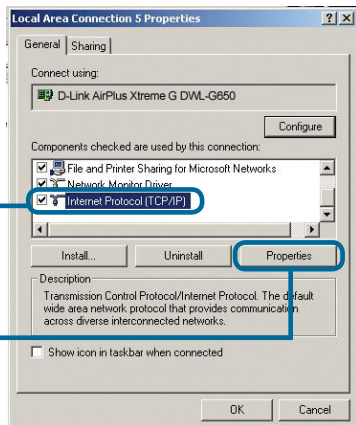
「OK」をクリックします。

## Windows2000ユーザの場合:

「スタート」>「設定」>「ネットワークとダイヤルアップの設定」へ進み、システムにインストールされているネットワークアダプタの「ローカルエリア接続」をダブルクリックします。「プロパティ」を設定します。

「インターネットプロトコル(TCP/IP)」をクリックします。

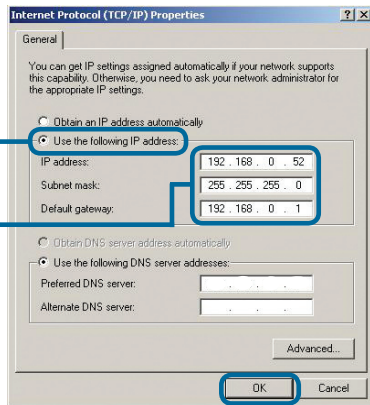
「プロパティ」をクリックします。



「次のIPアドレスを使う」をチェックします。

IPアドレスとサブネットマスクを入力します。(IPアドレスはDWL-2100APと同範囲に設定する必要があります。ご使用のPCにIPアドレスの設定を行う際は、本製品の初期値である192.168.0.50以外のIPアドレスを設定してください。また、同じIPアドレスを持つPCが他に存在する場合は使用することができませんので、ご注意ください。サブネットマスクは255.255.255.0に設定してください。)

「OK」をクリックします。



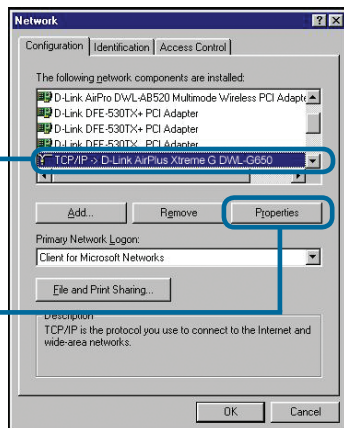
## Windows MEとWindows 98ユーザの場合

「インターネットプロトコル (TCP/IP)」をクリックします。

スタート > 設定 > コントロールパネルへ進み、システムにインストールされているネットワークアダプタの **ローカルエリア接続** をダブルクリックします。 **プロパティ** を設定します。

「インターネットプロトコル (TCP/IP)」  
をクリックします。

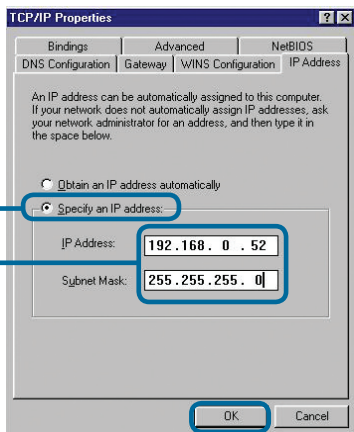
「プロパティ」をクリックします。



「IPアドレスを指定します」を  
チェックします。

IPアドレスとサブネットマスクを入力します。(IPアドレスはDWL-2100APと同範囲に設定する必要があります。ご使用のPCにIPアドレスの設定を行う際は、本製品の初期値である**192.168.0.50**以外のIPアドレスを設定してください。また、同じIPアドレスを持つPCが他に存在する場合は使用することができませんので、ご注意ください。サブネットマスクは**255.255.255.0**に設定してください。)

「OK」をクリックします。

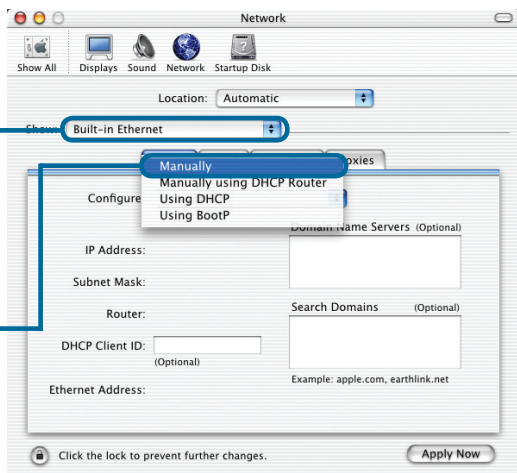


## Apple MAC OS Xをご使用の場合

アップルメニューの「ネットワーク」をクリック  
「System Preferences」を選択します。

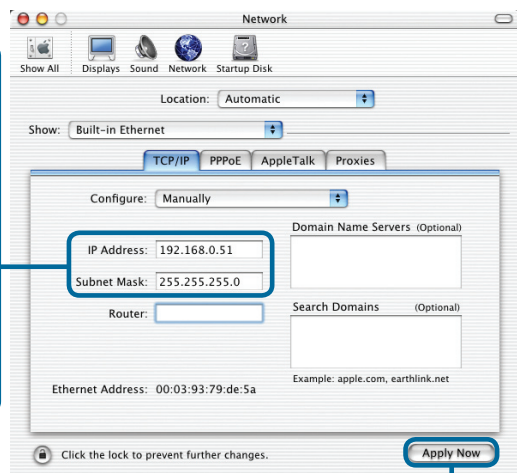
表示プルダウンメニューの  
「Built in Ethernet」を選択します。

設定プルダウンメニューの  
「Manually」を選択します。



IPアドレスとサブネットマスクを入力  
します。(IPアドレスはDWL-2100AP  
と同範囲に設定する必要があります。  
ご使用のPCにIPアドレスの設定  
を行う際は、本製品の初期値である  
**192.168.0.50**以外のIPアドレスを  
設定してください。また、同じIPアド  
レスを持つPCが他に存在する場合  
は使用することができませんので、  
ご注意ください。サブネットマスク  
は**255.255.255.0**に設定してくださ  
い。)

「Apply Now」をクリ  
ックします。



## Technical Support

この度は弊社製品をお買い上げいただき、誠にありがとうございます。

下記弊社Webサイトからユーザ登録及び新製品登録を行っていただくと、ダウンロードサービスにてサポート情報、ファームウェア、ユーザマニュアルをダウンロードすることができます。

**ディーリンクジャパン Webサイト**

URL:<http://www.dlink-jp.com>

**D-Link<sup>®</sup>**  
Building Networks for People



**D-Link®**



Ver. 1.04(I)  
2008/12/22  
6WL2100QML07G