

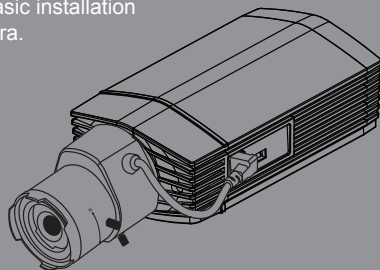


Quick Installation Guide

Full HD Day & Night WDR Network Camera

This document will guide you through the basic installation process for your new D-Link Network Camera.

DCS-3716



Quick Installation Guide
Руководство по быстрой установке
Guía de Instalación Rápida
Guia de Instalação Rápida
快速安裝指南
Petunjuk Pemasangan Cepat
クイックインストールガイド

Documentation also available on
CD and via the D-Link Website

DCS-3716 Quick Install Guide

This installation guide provides basic instructions for installing the DCS-3716 Network Camera on your network. For additional information about how to use the camera, please see the User's Manual which is available on the CD include in this package or from the D-Link support website.

Installation Steps

1. Verify the package contents against the list below.
2. Hardware Overview
3. Hardware Installation
4. Configuration with Wizard
5. Adjust the Zoom/Focus

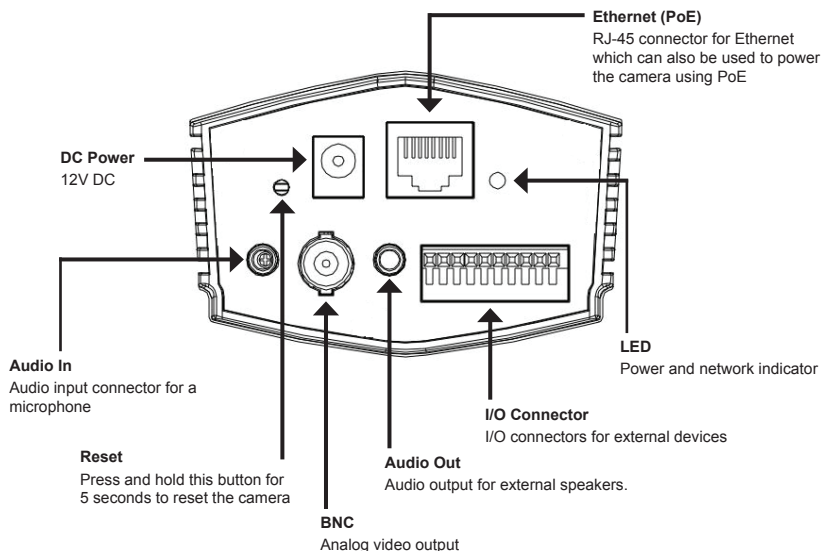
1. Package Contents

- DCS-3716 Network Camera
- Camera Stand
- Manual and Software on CD-ROM
- CAT5 Ethernet Cable
- Power Adapter
- Quick Install Guide
- C-CS Mount Adapter (5mm Ring)

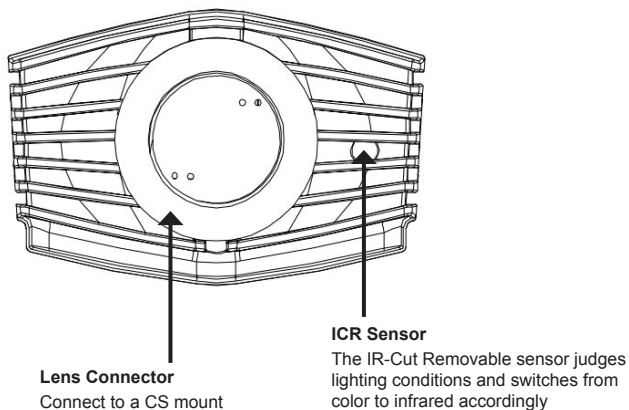
If any of the above items are missing, please contact your reseller.

2. Hardware Overview

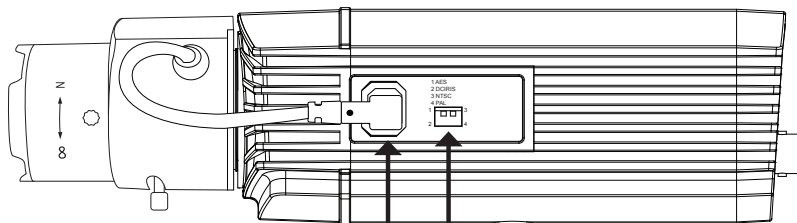
Rear Panel



Front Panel




Right Panel

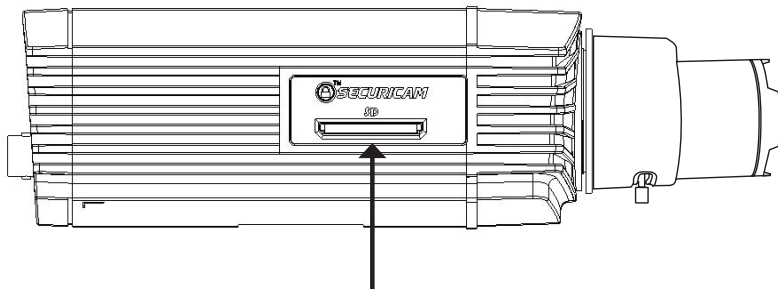


DC-Iris Connector
Connector for DC auto iris lens

DIP Switch
Toggles between several regional formats.

1 3	1. AES: Auto Electric Shutter
	2. DC IRIS: Toggle auto iris (DC drive)
	3. NTSC: TV output signal selector
2 4	4. PAL: TV output signal selector

Left Panel

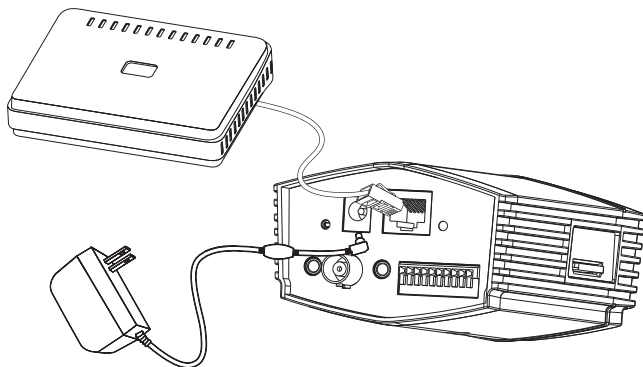


SD Card Slot
Local SD card for storing
recorded images and video

3. Hardware Installation

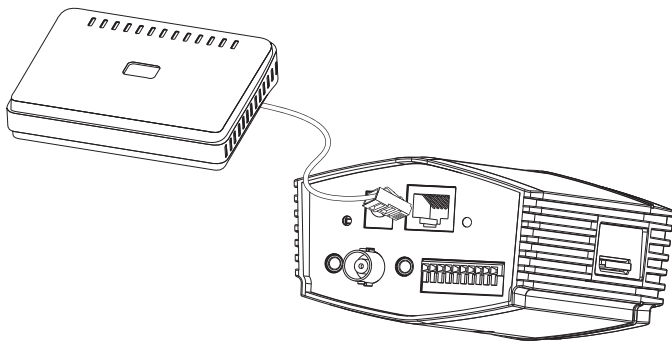
Basic Connection (without PoE)

Connect the camera to your switch or router via Ethernet cable.
Connect the supplied power cable from the camera to a power outlet.



Connection Using a PoE Switch

If using a PoE switch or router, connect the network camera via Ethernet cable.
PoE will transmit both power and data over a single cable.



Note: Once power has been established, the LED will turn red. When the device has obtained an IP address and is accessible, the LED will turn green.

4. Configuration with Wizard

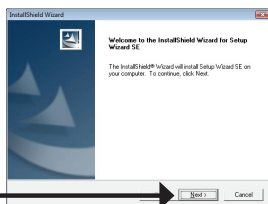
Insert the DCS-3716 CD into your computer's CD-ROM drive to begin the installation. If the Autorun function on your computer is disabled, or if the D-Link Launcher fails to start automatically, click **Start > Run**. Type **D:\autorun.exe**, where D: represents the drive letter of your CD-ROM drive.

Click **Setup Wizard** to begin the installation.

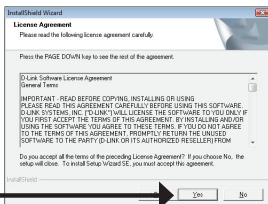


After clicking Setup Wizard, the following window will open.

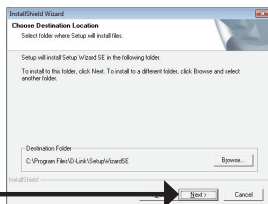
Click **Next** to continue.



Click **Yes** to accept the License Agreement.

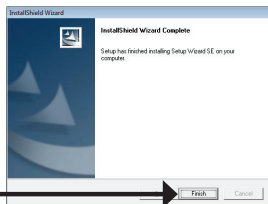


To start the installation process, click **Next**.

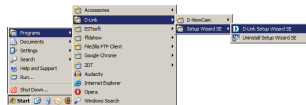


Note: The installation may take several minutes to finish.

Click **Finish** to complete the installation.



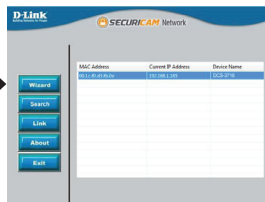
Click on the **D-Link Setup Wizard SE** icon that was created in your Windows Start menu.



Start > D-Link > Setup Wizard SE

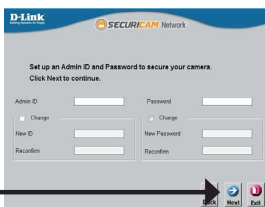
The Setup Wizard will appear and display the MAC address and IP address of your camera(s). If you have a DHCP server on your network, a valid IP Address will be displayed. If your network does not use a DHCP server, the network camera's default static IP **192.168.0.20** will be displayed.

Click the **Wizard** button to continue.



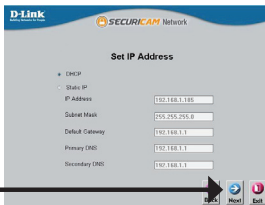
Enter the Admin ID and password. When logging in for the first time, the default Admin ID is **admin** with the password left blank.

Click **Next**, to proceed to the next page.

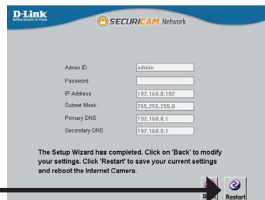


Select DHCP if your camera obtains an IP address automatically when it boots up. Select static IP if the camera will use the same IP address each time it is started.

Click **Next**, to proceed to the next page.



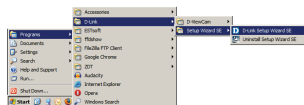
Take a moment to confirm your settings and click **Restart**.



Viewing Camera via Web Browser

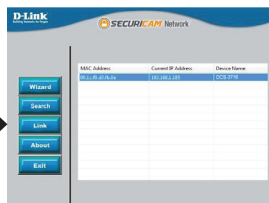
Click on the **D-Link Setup Wizard SE** icon that was created in your Windows Start menu.

Start > D-Link > Setup Wizard SE



Select the camera and click the button labeled **"Link"** to access the web configuration.

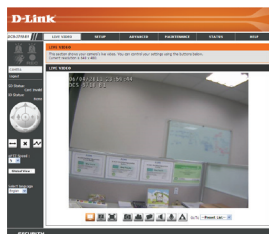
The Setup Wizard will automatically open your web browser to the IP address of the camera.



Enter **admin** as the default username and leave the password blank. Click **OK** to continue.



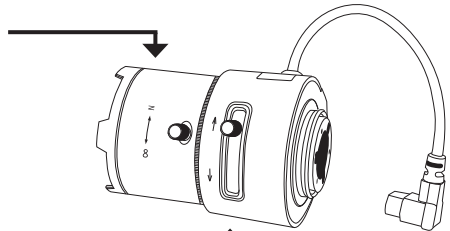
This section shows your camera's live video. You can select your video profile and view or operate the camera. For additional information about web configuration, please refer to the user manual included on the CD-ROM or the D-Link website.



5. Adjust the Zoom/Focus

Adjust Focus

Unscrew the focus controller to loosen it. Adjust the focal range by moving the controller to the left or right until the image is clear. Tighten the focus controller once completed.



Adjust Zoom Ratio

Unscrew the focus controller to loosen the zoom controller. Adjust the zoom factor by moving the controller the left or right until the desired range is achieved. Tighten the zoom controller once completed.

Technical Support

You can find software updates and user documentation on the D-Link website.

Tech Support for customers in

Australia:

Tel: 1300-766-868

24/7 Technical Support

Web: <http://www.dlink.com.au>

E-mail: support@dlink.com.au

India:

Tel: +91-22-27626600

Toll Free 1800-22-8998

Web: www.dlink.co.in

E-Mail: helpdesk@dlink.co.in

Singapore, Thailand, Indonesia, Malaysia, Philippines, Vietnam:

Singapore - www.dlink.com.sg

Thailand - www.dlink.co.th

Indonesia - www.dlink.co.id

Malaysia - www.dlink.com.my

Philippines - www.dlink.com.ph

Vietnam - www.dlink.com.vn

Korea:

Tel: +82-2-2028-1810

Monday to Friday 9:00am to 6:00pm

Web: <http://d-link.co.kr>

E-mail: g2b@d-link.co.kr

New Zealand:

Tel: 0800-900-900

24/7 Technical Support

Web: <http://www.dlink.co.nz>

E-mail: support@dlink.co.nz

South Africa and Sub Sahara Region:

Tel: +27-12-665-2165

08600 DLINK (for South Africa only)

Monday to Friday 8:30am to 9:00pm South Africa Time

Web: <http://www.d-link.co.za>

E-mail: support@d-link.co.za

Saudi Arabia (KSA):

Tel: +966 01 217 0008

Fax: +966 01 217 0009

Saturday to Wednesday 9.30AM to 6.30PM

Thursdays 9.30AM to 2.00 PM

E-mail: Support.sa@dlink-me.com

D-Link Middle East - Dubai, U.A.E.

Plot No. S31102,

Jebel Ali Free Zone South,

P.O.Box 18224, Dubai, U.A.E.

Tel: +971-4-8809022

Fax: +971-4-8809066 / 8809069

Technical Support: +971-4-8809033

General Inquiries: info.me@dlink-me.com

Tech Support: support.me@dlink-me.com

Egypt

1, Makram Ebeid Street - City Lights Building

Nasrcity - Cairo, Egypt

Floor 6, office C2

Tel.: +2 02 26718375 - +2 02 26717280

Technical Support: +2 02 26738470

General Inquiries: info.eg@dlink-me.com

Tech Support: support.eg@dlink-me.com

Kingdom of Saudi Arabia

Office # 84 ,

Al Khaleej Building (Mujamathu Al-Khaleej)

Opp. King Fahd Road, Olaya

Riyadh - Saudi Arabia

Tel: +966 1 217 0008

Technical Support:

+966 1 2170009 / +966 2 6522951

General Inquiries: info.sa@dlink-me.com

Tech Support: support.sa@dlink-me.com

Pakistan

Islamabad Office:

61-A, Jinnah Avenue, Blue Area,

Suite # 11, EBC, Saudi Pak Tower,

Islamabad - Pakistan

Tel.: +92-51-2800397, 2800398

Fax: +92-51-2800399

Karachi Office:

D-147/1, KDA Scheme # 1,

Opposite Mudassir Park, Karsaz Road,

Karachi - Pakistan

Phone: +92-21-34548158, 34326649

Fax: +92-21-4375727

Technical Support: +92-21-34548310, 34305069

General Inquiries: info.pk@dlink-me.com

Tech Support: support.pk@dlink-me.com

Iran

Unit 5, 5th Floor, No. 20, 17th Alley , Bokharest
St. , Argentine Sq. ,
Tehran IRAN
Postal Code : 1513833817
Tel: +98-21-88880918,19
+98-21-88706653,54
General Inquiries: info.ir@dlink-me.com
Tech Support: support.ir@dlink-me.com

ISRAEL

מטלון סנטר
רח' המגשימים 20
קרית מטלון, פ"ת 49348
ת.ד. 7060
טלפון: 073-277-11-77
אי-מאייל כללי: info@dlink.co.il
אי-מאייל תמיכה: support@dlink.co.il

Morocco

M.I.T.C
Route de Nouaceur angle RS et CT 1029
Bureau N° 312 ET 337
Casablanca , Maroc
Phone : +212 663 72 73 24
Email: support.na@dlink-me.com

Lebanon RMA center

Dbayeh/Lebanon
PO Box:901589
Tel: +961 4 54 49 71 Ext:14
Fax: +961 4 54 49 71 Ext:12
Email: taoun@dlink-me.com

Bahrain

Technical Support: +973 1 3332904

Kuwait:

Technical Support: + 965 22453939 / +965
22453949

Türkiye Merkez İrtibat Ofisi

Ayazağa Maslak yolu
Erdebil Cevahir İş Merkezi No: 5/A Ayazağa /
Maslak İstanbul
Tel: +90 212 2895659
Ücretsiz Müşteri Destek Hattı: 0 800 211 00 65
W e b : w w w . d l i n k . c o m . t r
Teknik Destek: support.tr@dlink.com.tr

Руководство по быстрой установке DCS-3716

Руководство по быстрой установке содержит базовые инструкции по установке IP-камеры DCS-3716 в сети. Дополнительная информация по использованию камеры доступна в Руководстве пользователя на CD-диске, включенном в комплект поставки, или на Web-сайте техподдержки D-Link.

Шаги по установке

1. Проверьте комплект поставки.
2. Обзор аппаратного обеспечения
3. Установка аппаратного обеспечения
4. Настройка с помощью Мастера установки
5. Настройка Увеличения/Фокуса

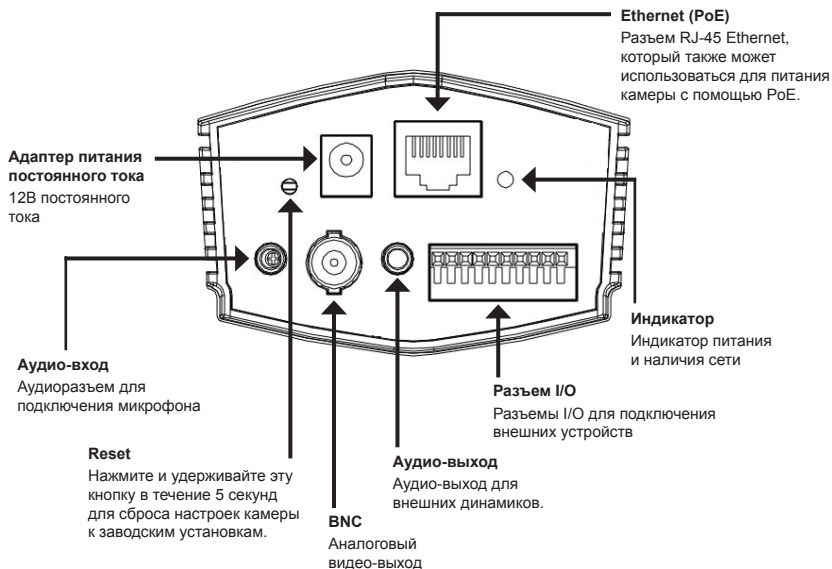
1. Комплект поставки

- ° IP-камера DCS-3716
- ° Подставка для камеры
- ° Руководство пользователя и Программное обеспечение на CD-ROM
- ° Кабель Ethernet KAT5
- ° Адаптер питания
- ° Руководство по быстрой установке
- ° C-CS адаптер (кольцо 5мм)

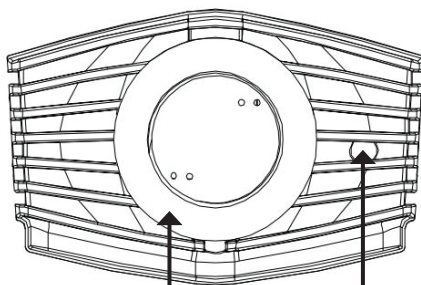
Если что-либо из перечисленного отсутствует, обратитесь, пожалуйста, к поставщику.

2. Обзор аппаратного обеспечения

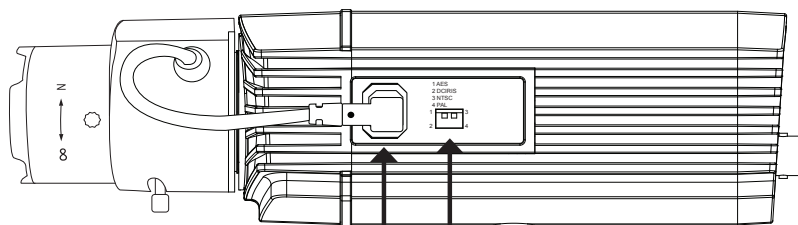
Задняя панель



Передняя панель



Передняя панель



Разъем DC-Iris

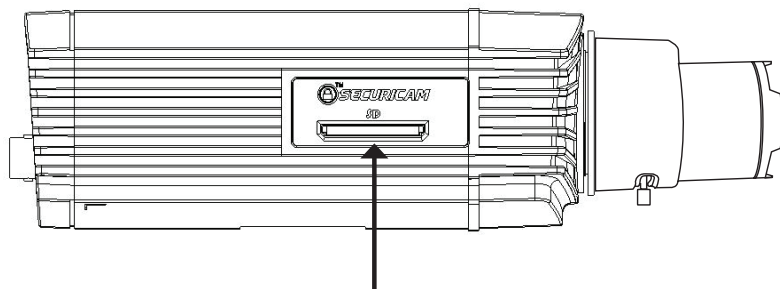
Разъем для линз с автоматической диафрагмой

DIP переключатель

Переключатель между несколькими региональными форматами.

	<p>1. AES: автоматически электронный затвор</p>
	<p>2. DC IRIS: переключатель автоматической диафрагмы</p>
	<p>3. NTSC: переключатель выходного ТВ сигнала</p>
<p>2 4</p>	<p>4. PAL: переключатель выходного ТВ сигнала</p>

Левая панель



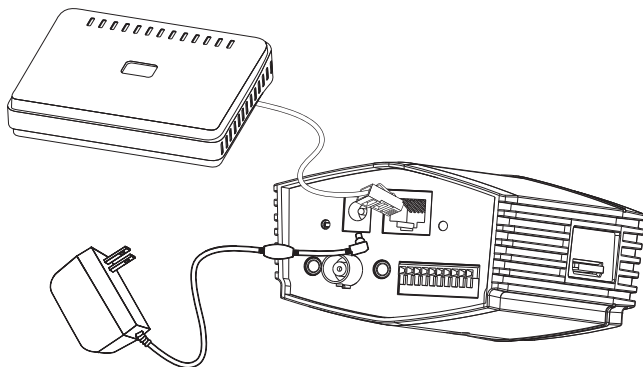
Слот для SD-карт

Слот для SD-карт используется для хранения записанного видео и картинок

3. Установка устройства

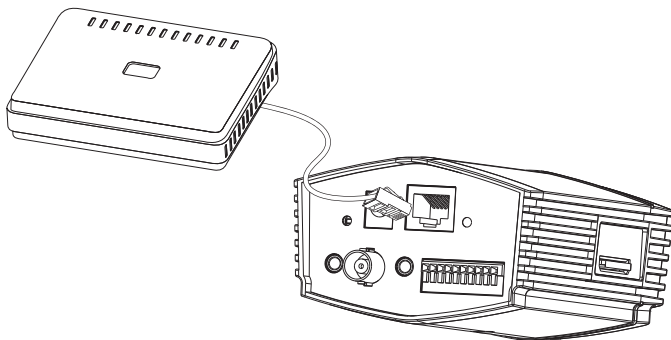
Базовое соединение (без PoE)

Подключите камеру к коммутатору или маршрутизатору с помощью кабеля Ethernet. Подключите кабель адаптера питания к камере и к электрической розетке.



Подключение с использованием коммутатора PoE

Если используется PoE коммутатор или маршрутизатор, подключите сетевую камеру через кабель Ethernet. PoE будет передавать питание и данные по одному кабелю.



Примечание: Как только на устройство будет подаваться питание, индикатор загорится красным светом. Если устройство получило IP-адрес и станет доступным по сети, индикатор будет гореть зеленым светом.

4. Конфигурация с помощью мастера установки

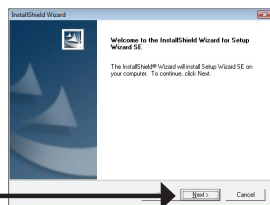
Расположите компакт-диск DCS-3716 в CD-ROM привод компьютера для начала установки. Если функция автозагрузки на компьютере отключена, или файл D-Link Launcher не загрузился автоматически, то нажмите Пуск > Выполнить. Введите D:\autorun.exe, где D: означает букву привода CD-ROM.

Нажмите **Setup Wizard** для начала установки.

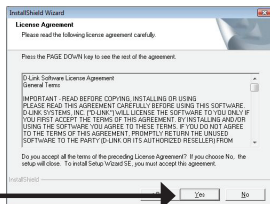


После нажатия на Setup Wizard откроется следующее окно.

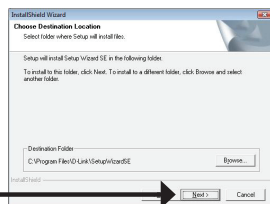
Нажмите **Next** для продолжения.



Нажмите **Yes** для принятия лицензионного соглашения.

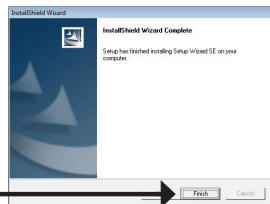


Чтобы начать процесс установки, нажмите **Next**.



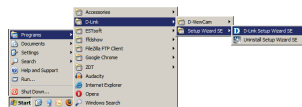
Примечание: Установка может занять несколько минут.

Нажмите **Finish** для завершения установки.



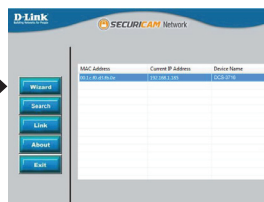
Нажмите на иконку D-Link Setup Wizard SE, созданную в меню Windows - Пуск.

Пуск > D-Link > Setup Wizard SE



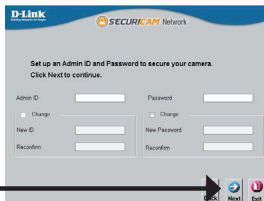
Появится мастер установки и отобразит MAC-адрес и IP-адрес камеры. Если в сети присутствует DHCP-сервер, то будет отображен корректный IP-адрес. Если в сети не используется DHCP-сервер, то будет отображен статический IP-адрес по умолчанию для сетевой камеры - 192.168.0.20.

Нажмите кнопку **Wizard** для продолжения.



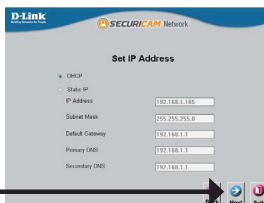
Введите имя администратора и пароль. Для первой регистрации имя администратора по умолчанию admin с пустым паролем.

Нажмите **Next**, для перехода на следующую страницу.

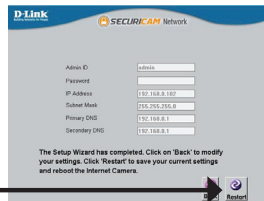


Выберите DHCP-сервер, если камера при начальной загрузке получает IP-адрес автоматически. Выберите статический IP-адрес, если камера при загрузке каждый раз будет использовать тот же самый IP-адрес.

Нажмите **Next**, для перехода на следующую страницу.

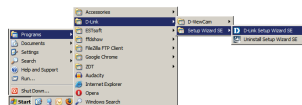


Уделите немного времени для подтверждения настроек и нажмите **Restart**.



Обзор камеры через web-браузер

Нажмите на иконку **D-Link Setup Wizard SE**, созданную в меню Windows - Пуск.



Пуск > D-Link > Setup Wizard SE



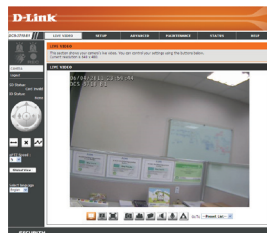
Выберите камеру и нажмите кнопку "Link" для доступа к web-странице конфигурации.

Мастер установки автоматически откроется в web-браузере с IP-адресом камеры.



Введите имя пользователя по умолчанию - admin и оставьте поле с паролем пустым. Нажмите **OK** для продолжения.

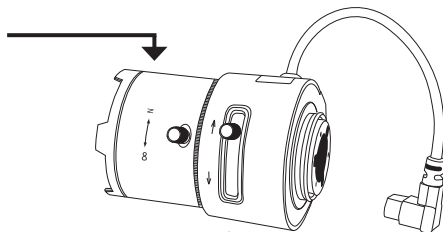
Данный раздел отображает реальное видео с камеры. Здесь можно выбрать свой профиль и отображение видео или управлять камерой. За дополнительной информацией по web-конфигурации, пожалуйста, обратитесь к руководству пользователя на компакт-диске или на web-сайте D-Link.



5. Регулировка масштаба/фокуса

Регулировка фокуса

Отвинтите регулятор фокуса для его ослабления. Отрегулируйте диапазон фокусировки перемещая регулятор налево или направо до тех пор, пока изображение не станет четким. При завершении зафиксируйте регулятор фокуса.



Регулировка масштаба изображения

Отвинтите регулятор фокуса для ослабления регулятора масштабирования. Настройте масштабный множитель с помощью перемещения регулятора налево или направо до тех пор, пока не достигнете желаемого диапазона. При завершении зафиксируйте регулятор масштабирования.

Техническая поддержка

Обновления программного обеспечения и документация доступны на Интернет-сайте D-Link. D-Link предоставляет бесплатную поддержку для клиентов в течение гарантийного срока.

Клиенты могут обратиться в группу технической поддержки D-Link по телефону или через Интернет.

Техническая поддержка D-Link:

+7(495) 744-00-99

Техническая поддержка через Интернет

<http://www.dlink.ru>

e-mail: support@dlink.ru

Офисы

Украина,

04080 г. Киев , ул. Межигорская, 87-А, офис 18

Тел.: +38 (044) 545-64-40

E-mail: kiev@dlink.ru

Беларусь

220114, г. Минск, проспект Независимости, 169, БЦ "XXI Век"

Тел.: +375(17) 218-13-65

E-mail: minsk@dlink.ru

Казахстан,

050008, г. Алматы, ул. Курмангазы, дом 143 (уг. Муқанова)

Тел./факс: +7 727 378-55-90

E-mail: almaty@dlink.ru

Узбекистан

100015, г.Ташкент, ул. Нукуская, 89

Тел./Факс: +998 (71) 120-3770, 150-2646

E-mail: tashkent@dlink.ru

Армения

0038, г. Ереван, ул. Абабяна, 6/1, 4 этаж

Тел./Факс: + 374 (10) 398-667

E-mail: erevan@dlink.ru

Грузия

0162, г. Тбилиси,

проспект Чавчавадзе 74, 10 этаж

Тел./Факс: + 995 (32) 244-563

Lietuva

09120, Vilnius, Žirmūnų 139-303

Tel./faks. +370 (5) 236-3629

E-mail: info@dlink.lt

Eesti

Peterburi tee 46-205

11415, Tallinn, Eesti , Susi Bürookeskus

tel +372 613 9771

e-mail: info@dlink.ee

Latvija

Mazā nometņu 45/53 (ieeja no Nāras ielas)

LV-1002, Rīga

tel.: +371 6 7618703 +371 6 7618703

e-pasts: info@dlink.lv

Guía de Instalación Rápida D-Link DCS-3716

Esta guía de instalación entrega instrucciones básicas para la instalación de su cámara DCS-3716 en su red. Para información adicional de cómo usar la cámara, por favor revise el manual de usuario el cual está disponible en el CD incluido en este paquete o desde el sitio Web de soporte D-Link.

Pasos de Instalación

1. Verifique el contenido del empaque con la siguiente lista:
2. Vista de Hardware
3. Instalación de Hardware
4. Configuración con Asistente
5. Ajustar el Zoom/Foco

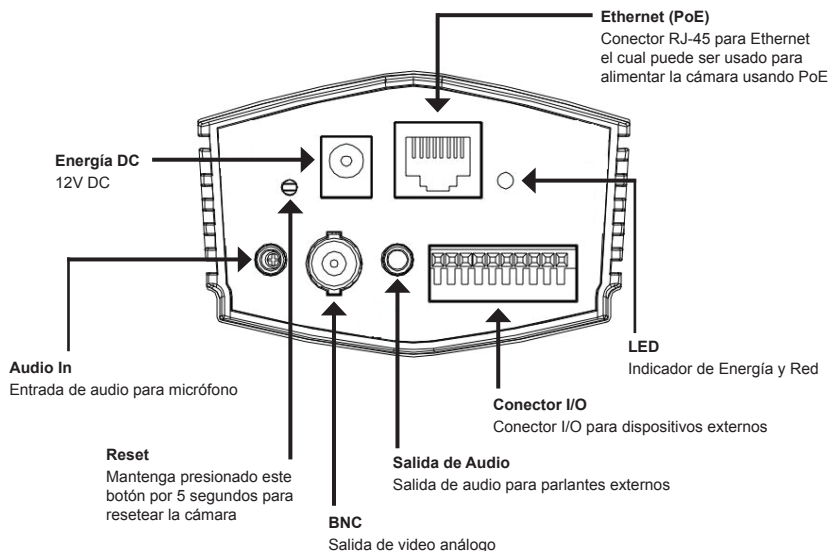
1. Contenido del Empaque

- Cámara de red DCS-3716
- Soporte de cámara
- Manual y software en CD-ROM
- Cable ethernet CAT5
- Adaptador de energía
- Guía de instalación rápida
- Adaptador de Montaje C-CS (Anillo de 5mm)

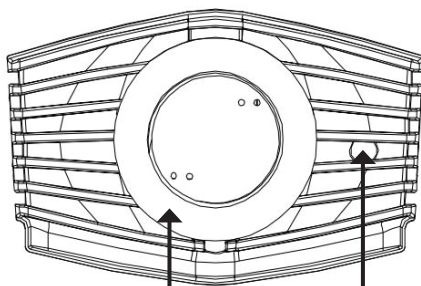
Si uno de estos artículos no se encuentra, por favor contacte a su vendedor.

2. Vista de Hardware

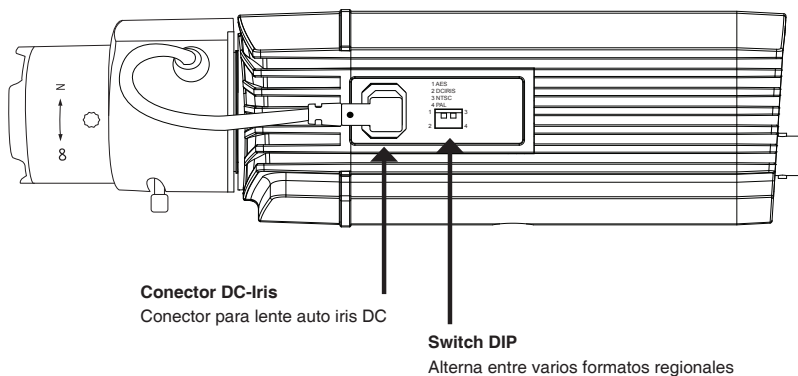
Panel Posterior



Panel Frontal

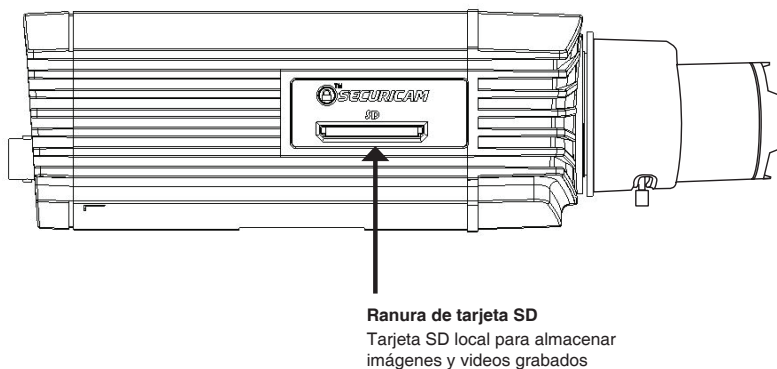


Panel Derecho



1 3	1. AES: Auto Electric Shutter
	2. DC IRIS: Alternar auto iris (Lector DC)
	3. NTSC: Selector de señal de salida de TV
2 4	4. PAL: Selector de señal de salida de TV

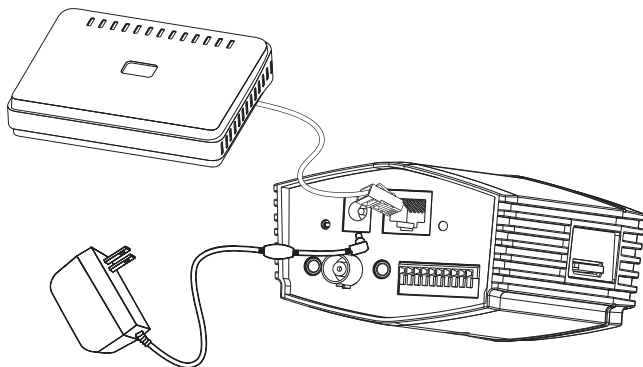
Panel Izquierdo



3. Instalación de Hardware

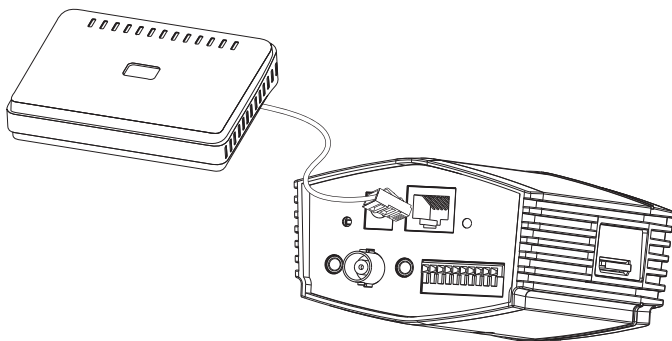
Conexión básica (Sin PoE)

Conecte la cámara a su switch o router mediante un cable Ethernet.
Conecte el cable de energía de la cámara a una toma de corriente



Conexión utilizando un Switch PoE

Si está utilizando un Switch o Router PoE, conecte la cámara mediante un cable Ethernet.
PoE transmitirá datos y energía solo por un cable.



Nota: Una vez que la energía ha sido establecida, el LED se tornará de color rojo.
Cuando el dispositivo ha obtenido una dirección IP y es accesible, el LED se tornará de color verde.

4. Configuración con Asistente

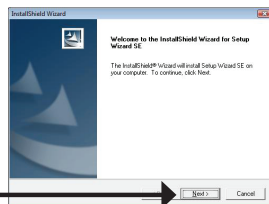
Inserte el CD de DCS-3716 en el lector de CD de su computador para comenzar la instalación. Si la función de autoarranque se encuentra deshabilitada en su computador, o si falla el comienzo automático, haga click en **Inicio > Ejecutar**. Escriba **D:\autorun.exe**, donde D: representa la letra de su lector de CD

Haga click en Asistente de Instalación para comenzar la instalación

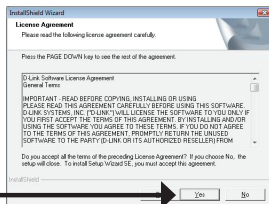


Después de hacer click en Asistente de Configuración, la siguiente ventana aparecerá.

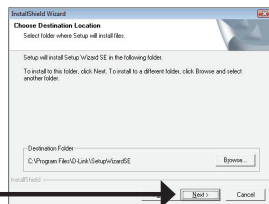
Haga click en **Next** para continuar



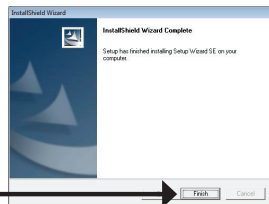
Haga click en **Yes** para aceptar el acuerdo de licencia



Para comenzar el proceso de instalación, haga click en **Next**.

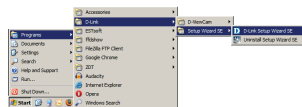


Nota: La instalación demorará algunos minutos para finalizar.



Haga click en **Finish** para completar la instalación

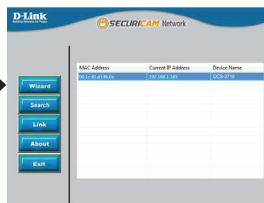
Haga click en el ícono **D-Link Setup Wizard SE** que ha sido creado en el Menú de Inicio de Windows.



Inicio > D-link > Setup Wizard SE

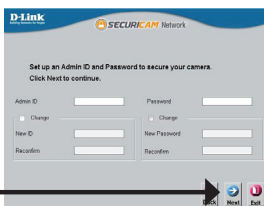
El Asistente de instalación aparecerá y mostrará la dirección MAC y la dirección IP de su cámara(s). Si usted tiene un servidor DHCP en su red, una dirección IP válida se mostrará. Si la red no utiliza un servidor DHCP, por defecto la IP estática de la cámara de red **192.168.0.20** se mostrará

Haga click en el botón **Wizard** para continuar



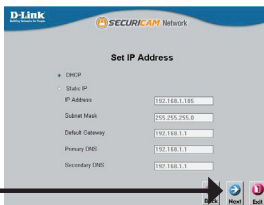
Ingrese el ID de administrador y contraseña. Cuando ingresa por primera vez, el ID admin por defecto es **admin** y la contraseña en blanco.

Haga click en **Next**, para avanzar a la siguiente página.

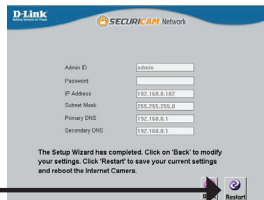


Seleccione DHCP si su cámara obtiene una dirección IP automáticamente cuando se inicia. Seleccione Static IP si la cámara utilizará la misma dirección IP cada vez que se inicie.

Haga click en **Next**, para avanzar a la siguiente página.



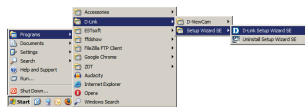
Tome un momento para confirmar su configuración y haga click en **Restart**.



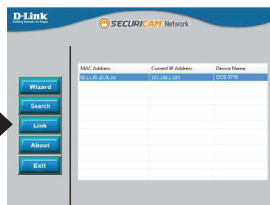
Ver cámara mediante navegador Web

Haga click en el ícono **D-Link Setup Wizard SE** que ha sido creado en el Menú de Inicio de Windows

Inicio > D-link > Setup Wizard SE



Seleccione la cámara y haga click en el botón etiquetado "**Link**" para acceder a la configuración Web.

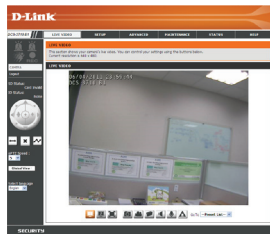


El asistente de configuración automáticamente abrirá su navegador Web en la dirección IP de la cámara.

Ingresa **admin** como el nombre de usuario por defecto y deje la contraseña en blanco. Haga click en **OK** para continuar.



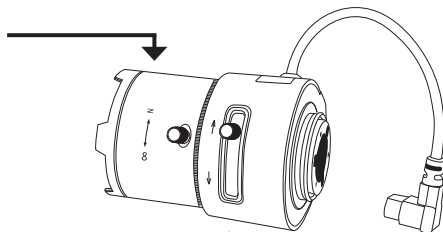
Esta sección muestra el video en vivo de su cámara. Puede seleccionar su perfil de video y ver u operar la cámara. Para información adicional sobre la configuración Web, por favor revise el Manual de Usuario el cual está disponible en el CD incluido o desde el sitio Web de soporte D-Link



5. Ajustar el Zoom/Foco

Ajustar Foco

Desenrosque el controlador de enfoque para aflojarla. Ajuste el rango focal moviendo el controlador hacia la izquierda o la derecha hasta que la imagen sea clara. Apriete el controlador de enfoque una vez completado



Ajustar Zoom

Desenrosque el controlador de enfoque para aflojar el controlador de zoom. Ajuste el factor de zoom moviendo el controlador de izquierda a derecha hasta que el rango deseado sea logrado. Apriete el controlador de zoom, una vez completado.

Suporte Técnico

Usted puede encontrar actualizaciones de softwares o firmwares y documentación para usuarios a través de nuestro sitio www.dlinkla.com

SOPORTE TÉCNICO PARA USUARIOS EN LATINO AMERICA

Soporte técnico a través de los siguientes teléfonos de D-Link

PAIS	NUMERO
Argentina	0800 - 12235465
Chile	800 - 835465 ó (02) 5941520
Colombia	01800 - 9525465
Costa Rica	0800 - 0521478
Ecuador	1800 - 035465
El Salvador	800 - 6335
Guatemala	1800 - 8350255
México	01800 - 1233201
Panamá	011 008000525465
Perú	0800 - 00968
Venezuela	0800 - 1005767

Soporte Técnico de D-Link a través de Internet

Horario de atención Soporte Técnico en www.dlinkla.com

e-mail: soporte@dlinkla.com & consultas@dlinkla.com

Guia de instalação rápida

D-Link DCS-3716

Este guia de instalação fornece instruções básicas para instalar a câmera DCS-3716 em sua rede. Para obter informações adicionais sobre como usar sua câmera, consulte o manual do usuário, disponível no CD incluído neste pacote ou no website de suporte da D-Link.

Passos para a Instalação

1. Verifique os itens inclusos na embalagem, listados abaixo.
2. Visão geral do Hardware
3. Instalação do Hardware
4. Configuração através do assistente (Wizard)
5. Ajuste do Zoom/Foco

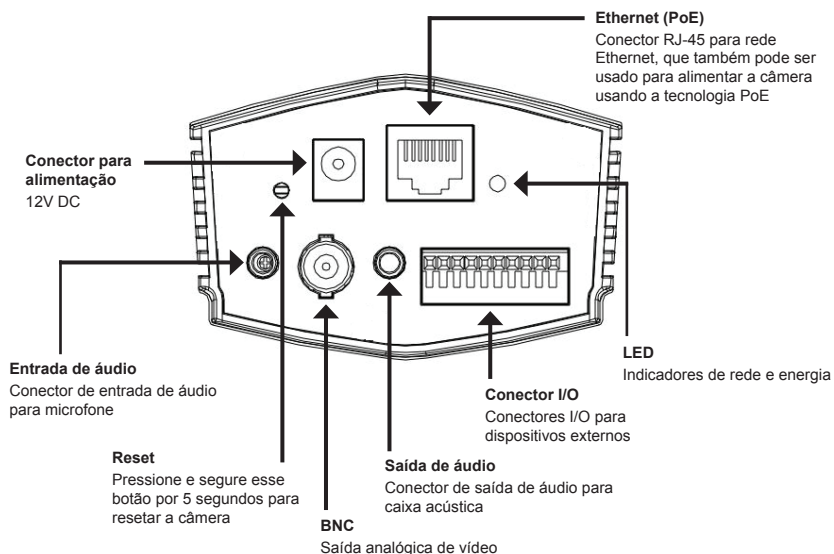
1. Conteúdo da Embalagem

- Câmera para rede DCS-3716
- Suporte para câmera
- CD-ROM com manual e software
- Cabo de rede CAT5
- Fonte de alimentação
- Guia de Instalação rápida
- Adaptador para C-CS (5mm anel)

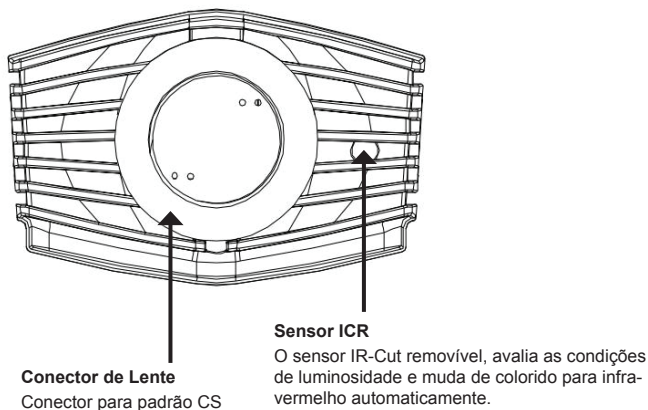
Caso algum dos itens acima estiver faltando, entre em contato com seu revendedor.

2. Visão geral do Hardware

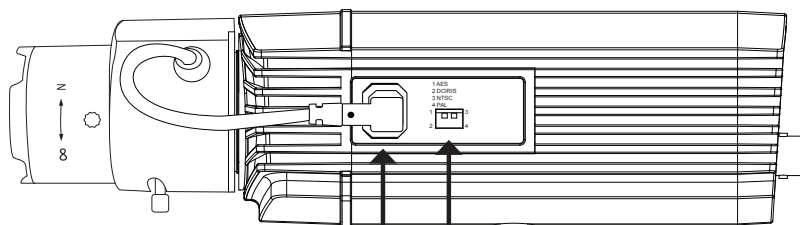
Painel Traseiro



Painel Frontal



Painel Direito



Conector DC-Iris

Conector DC para lente auto íris

Chave seletora

Possibilita alternar entre vários formatos regionais



1 3

1. **AES:** Auto Electric Shutter – Ajuste do obturador elétrico

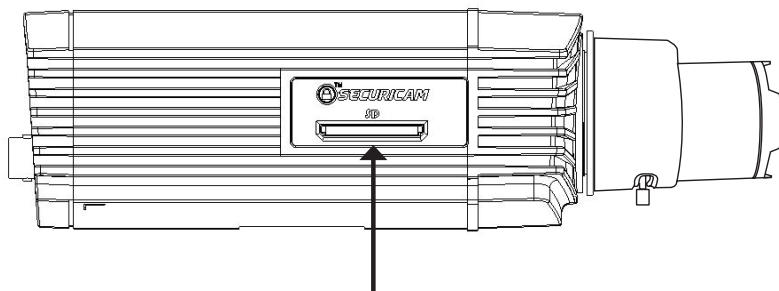
2. **DC IRIS:** Toggle auto íris (DC drive) – Ajuste auto íris

3. **NTSC:** TV output signal selector – Seletor do sinal de saída para TV

4. **PAL:** TV output signal selector – Seletor do sinal de saída para TV

2 4

Painel Esquerdo



SD Card Slot

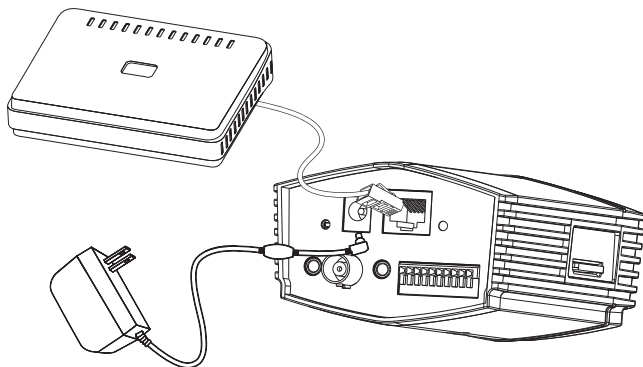
Local para encaixe do cartão de memória SD para gravação de imagens e vídeos

3. Instalação do hardware

Conexão básica (sem PoE)

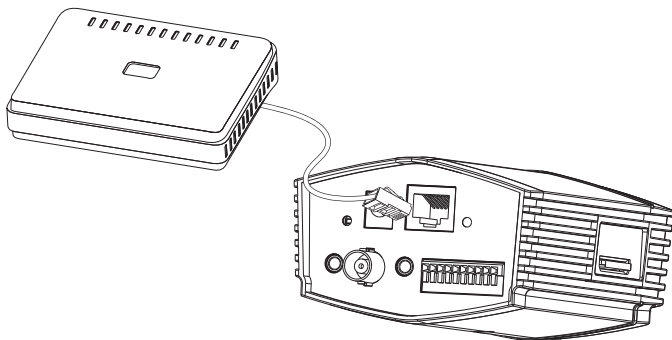
Conecte a câmera ao seu switch ou roteador via cabo Ethernet.

Conecte o cabo de alimentação fornecido na câmara em uma tomada elétrica.



Conexão usando um Switch PoE

Se estiver usando um roteador ou switch PoE, conecte a câmera via cabo de rede Ethernet. A tecnologia PoE transmite energia e dados através de um único cabo.



Nota: Uma vez que a alimentação tenha sido estabelecida, o LED vermelho ascenderá. Quando o dispositivo obtiver um endereço IP, o LED ficará verde.

4. Configuração com o assistente (Wizard)

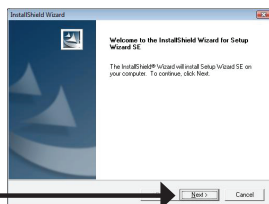
Insira o CD da DCS-3716 em seu leitor no computador para iniciar a instalação. Se a função Autorun no seu computador estiver desativada, ou se o D-Link Launcher não iniciar automaticamente, clique em **Iniciar > Executar**. Digite **D: \ autorun.exe**, onde D: representa a letra da unidade de CD-ROM.

Clique em **Setup Wizard** para iniciar a instalação

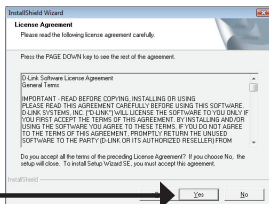


Após clicar em Setup Wizard, a seguinte janela irá aparecer.

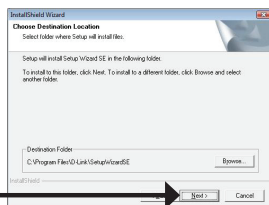
Clique em **Next** para continuar



Clique em **Yes** para aceitar o contrato de licença.

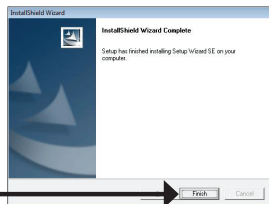


Para iniciar o processo de instalação, clique em **Next**

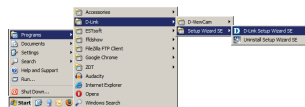


Nota: O processo de instalação pode levar alguns minutos para finalizar.

Clique em **Finish** para completar a instalação



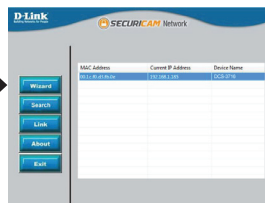
Clique sobre a ícone **D-Link Setup Wizard SE** que foi criado em seu Menu Iniciar no Windows.



Iniciar > D-Link > Setup Wizard SE

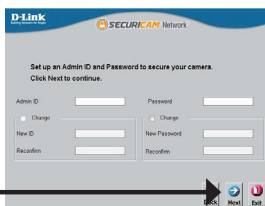
O Setup Wizard irá aparecer e mostrar o endereço MAC e o endereço IP de sua(s) câmera(s). Se você tiver um servidor DHCP em sua rede, um endereço IP válido será exibido. Se sua rede não usa um servidor DHCP, o endereço padrão da câmera de rede IP que será exibido é **192.168.0.20**.

Clique no botão **Wizard** para continuar.



Insira o nome do usuário (Admin ID) e a senha (password) em seu primeiro login. O Admin ID padrão é admin com a senha em branco.

Clique em **Next**, para prosseguir a pagina seguinte

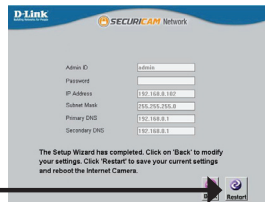
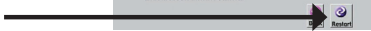


Selecione DHCP se sua câmera for obter um endereço IP automático ao iniciar. Selecione static IP, se sua câmera for usar o mesmo endereço IP.

Clique em **Next**, para prosseguir para a próxima pagina.



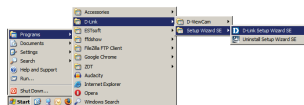
Aguarde alguns instantes para confirmar suas configurações e clique em Restart



Visualizando a Câmera via Web Browser

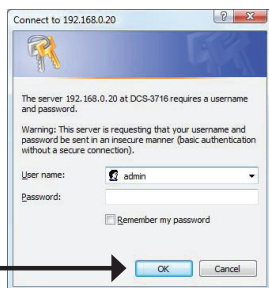
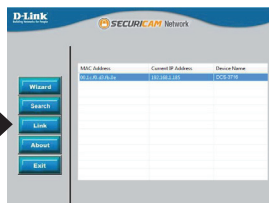
Clique na ícone **D-Link Setup Wizard SE** que foi criada em seu menu Iniciar do Windows.

Iniciar > D-Link > Setup Wizard SE



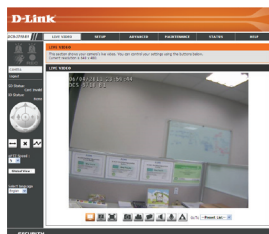
Selecione a câmera e clique no botão **“Link”** para acessar a configuração web

O Setup Wizard irá abrir automaticamente seu web browser com o endereço IP da câmera.



Insira admin como username e deixe em branco o password. Clique em **OK** para continuar.

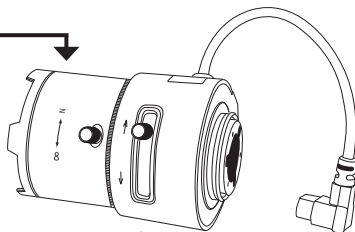
Esta sessão mostra a imagem de sua câmera ao vivo. Você pode selecionar seu perfil de vídeo e ver ou operar a câmera. Para obter informações adicionais sobre a configuração Web, consulte o manual do usuário incluído no CD-ROM ou o site da D-Link.



5. Ajuste do Zoom/Foco

Ajuste do Foco

Desaperte o controlador de foco para solta-lo. Ajuste a distância focal, movendo o controlador para a esquerda ou direita até a imagem ficar nítida. Quando finalizado o ajuste, aperte o controlador novamente.



Ajuste do Zoom

Desaperte o controlador de zoom para solta-lo. Ajuste o fator de zoom movendo o controlador para a esquerda e direita até o alcance desejado. Quando finalizado o ajuste, aperte o controlador novamente.



Suporte Técnico

Caso tenha dúvidas na instalação do produto, entre em contato com o Suporte Técnico D-Link por:

Chat Online

www.dlink.com.br/suporte

E-mail

suporte@dlink.com.br

Back Office

backoffice@dlink.com.br *

*Acionar Garantia para 4 ou mais equipamentos

Telefones

São Paulo: (11) 2755-6950

*GO: 4052-1850 (Ligação local)

*Nordeste: 0800-7024104

*Demais Estados: 4062-1850 (Ligação local)

*Apenas Modems ADSL

Garantia diferenciada vendida pela internet. Agilidade e tranquilidade para suas atividades!

Conheça: <http://garantiapremium.dlink.com.br>

Atendimento disponível das 9h as 21h de segunda a sexta feira e aos sábados das 9h as 15h

DCS-3716 快速安裝手冊

本手冊將導引您完成DCS-3716網路攝影機基本安裝並可以透過您區域網路進行連線。進階的網路攝影機操作方式請參考產品隨附光碟內之產品操作手冊或可至D-Link 技術支援網站下載。

安裝步驟

1. 檢視產品包裝配件清單
2. 硬體檢視
3. 硬體安裝
4. 安裝精靈導引設定
5. 調整鏡頭 位置/焦距

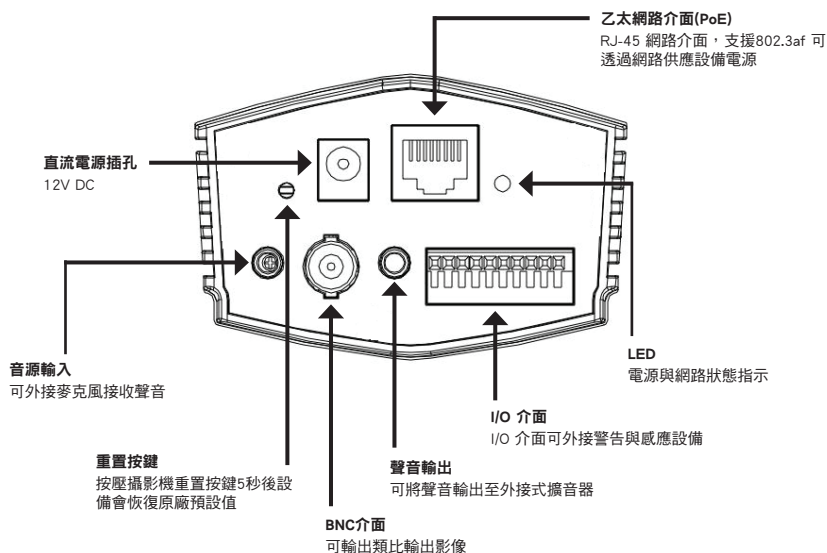
1. 包裝清單

- DCS-3716 網路攝影機
- 攝影機腳架
- 光碟內含手冊與軟體
- CAT5 乙太網路纜線
- 電源供應器
- 快速安裝手冊
- C-CS Mount Adapter (5mm Ring)

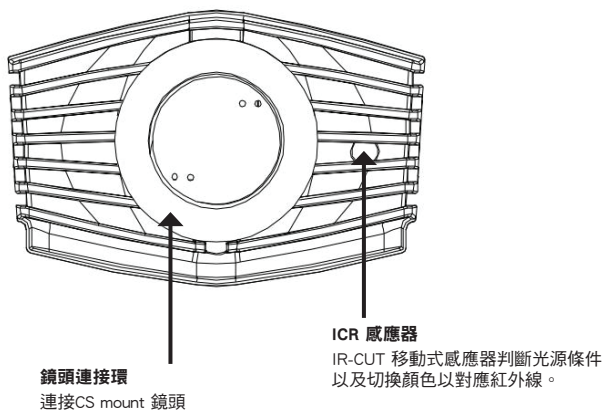
假如有遺失任何配件，請與您購買的經銷商聯繫

2. 硬體檢視

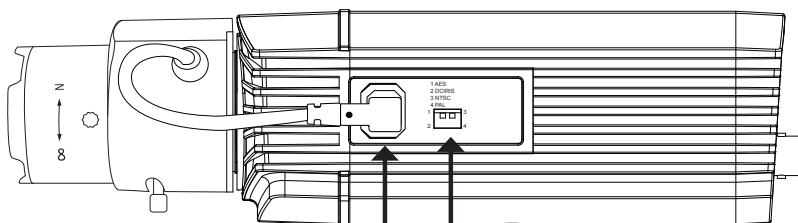
設備背面



設備正面



設備右側

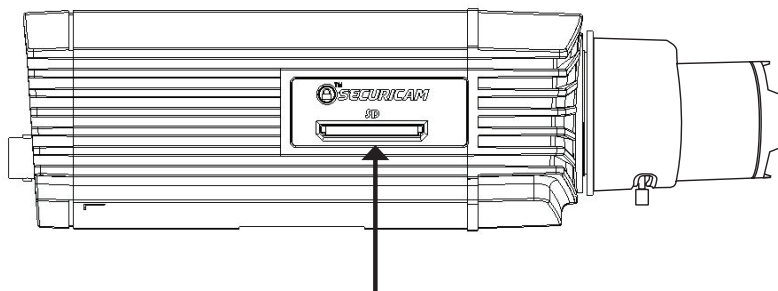


DC-Iris 連接介面
連接DC 自動光圈鏡頭

DIP 開關
切換不同區域所使用之格式

1 3	1. AES: 自動電子快門
	2. DC IRIS: 切換自動光圈(直流驅動)
3. NTSC	3. NTSC: TV輸出訊號選擇
2 4	4. PAL: TV輸出訊號選擇

設備左側

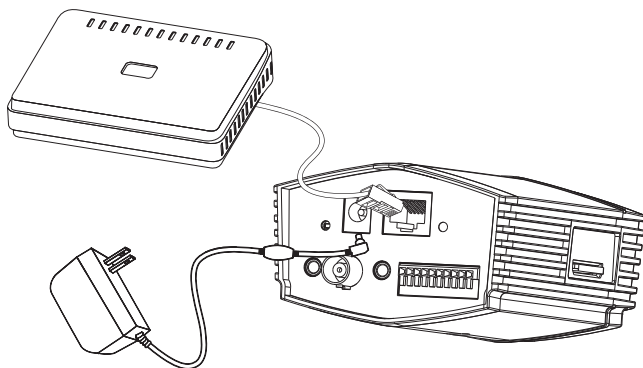


SD 卡插槽
可安裝SD記憶卡進行在地端
影像與聲音儲存

3. 硬體安裝

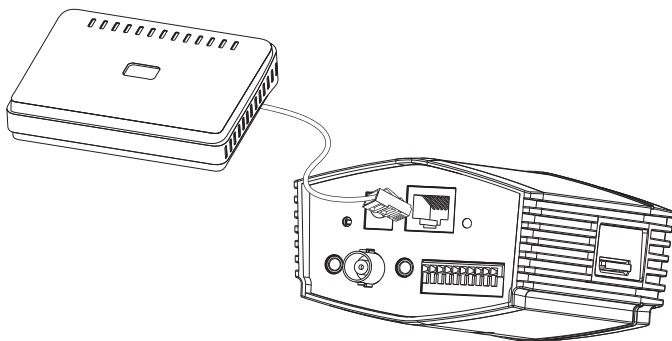
基本連線(不透過PoE方式)

將網路攝影機透過網路線連接至您網路上的網路交換器或寬頻路由器。
將隨包裝所提供的電源供應器連接至攝影機的電源插孔。



透過PoE網路供電交換器連接設備

假如您使用PoE網路供電交換器請直接透過網路線將網路攝影機連接至PoE網路供電交換器，經由PoE機制網路線將同時傳送電源與資料。



備註: 當設備接上電源後，狀態顯示燈號會顯示紅色燈號。當設備正常取的IP並連接至網路後，燈號將會顯示綠色燈號。

4. 透過安裝精靈完成設定

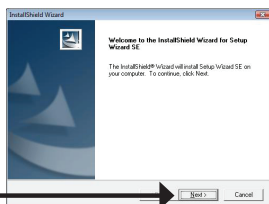
將隨DCS-3716產品包裝內附的光碟放入您的電腦光碟機，程式將會自動開啟。假如自動執行的功能在您的電腦上是關閉的，或無法正常執行自動執行程式，請點選開始>執行。輸入D:\autorun.exe (假設光碟機的磁碟代號為"D")。

點選 **"Setup Wizard"** 開始進行安裝程序。

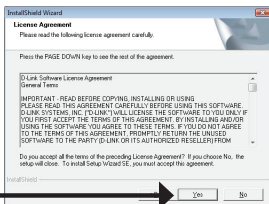


當您點選設定精靈後將會出現如左側的畫面。

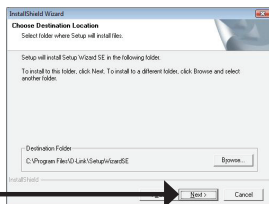
點選**Next**繼續安裝。



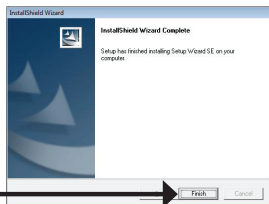
點選**Yes**同意許可協定。



開始進行安裝程序，點選**Next**。

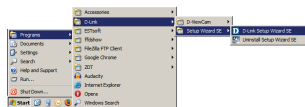


備註：安裝程序預估花費幾分鐘的時間才會完成。



點選**Finish**完成安裝程序。

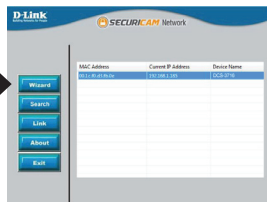
點選作業系統"開始"按鍵，在"所有程式"中點選**D-Link Setup Wizard SE**。



開始>D-Link>Setup Wizard SE

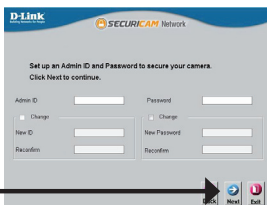
設定精靈將會顯示您網路攝影機的IP與MAC位址。假如您的網路具備DHCP 伺服器(寬頻路由器具備)，攝影機將會由DHCP 伺服器自動指派IP位址；假如您的網路不具備DHCP伺服器，預設的網路攝影機IP位址將會顯示**192.168.0.20**

點選**Wizard**按鍵繼續進行設定。



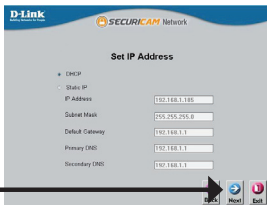
輸入管理者的帳號與密碼。首次登入時預設的管理帳號為**"admin"** 密碼預設為空白。

點選**Next**繼續進行下一個設定程序。

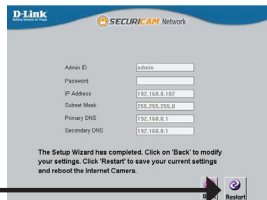


當選擇DHCP時，網路攝影機每一次重新開機可能自動取得不同的IP位址，當您選者Static IP 則每一次攝影機從新開機將會取得相同的IP位址。

點選**Next**繼續進行下一個設定程序。



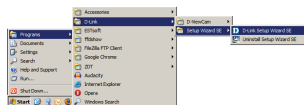
花一點時間來確認您的設置，單擊重新啟動。



透過網頁瀏覽器觀看攝影機影像

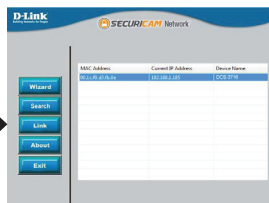
點選作業系統"開始"按鍵，在"所有程式"中點選D-Link Setup Wizard SE。

開始>D-Link>Setup Wizard SE

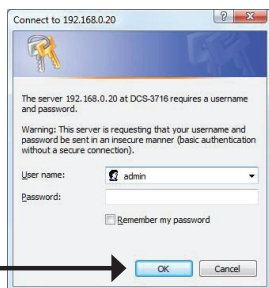


選擇您所要連線的攝影機，然後點選Link按鍵開啟網頁式設定頁面。

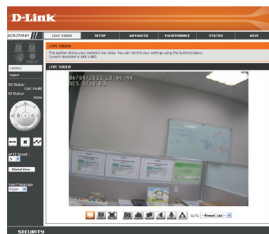
設定精靈將會自動開啟您網路攝影機的觀看與設定網頁。



輸入預設的帳號"admin"，密碼欄位保持空白。點選OK繼續開啟。



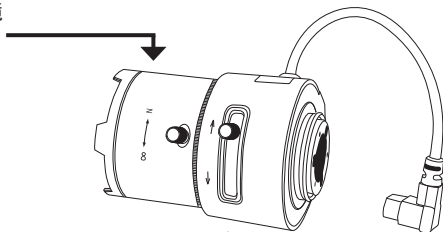
此章節將會顯示您網路攝影機的即時影像；您可以透過此攝影機的網頁設定影像的參數與操作檢視您的網路攝影機。詳細關於網路攝影機的設定方式敬請參考光碟內隨附的產品操作手冊或至D-Link官方下載。



5. 調整鏡頭 位置/焦距

調整焦距

鬆脫焦距固定螺絲；透過左右旋轉調整鏡頭焦距範圍直到影像清晰；確認後再將螺絲旋緊。



調整顯示位置

鬆脫顯示位置的固定螺絲；透過左右選轉調整鏡頭顯示的位置；確認影像顯示位址後再將螺絲旋緊。

D-Link 友訊科技 台灣分公司 技術支援資訊

如果您還有任何本使用手冊無法協助您解決的產品相關問題，台灣地區用戶可以透過我們的網站、電子郵件或電話等方式與D-Link台灣地區技術支援工程師聯絡。

D-Link 免付費技術諮詢專線

0800-002-615

服務時間：週一至週五，早上9:00到晚上9:00

(不含周六、日及國定假日)

網 站：<http://www.dlink.com.tw>

電子郵件：dssqa_service@dlink.com.tw

如果您是台灣地區以外的用戶，請參考D-Link網站，全球各地分公司的聯絡資訊以取得相關支援服務。

產品保固期限、台灣區維修據點查詢，請參考以下網頁說明：

<http://www.dlink.com.tw>

產品維修：

使用者可直接送至全省聯強直營維修站或請洽您的原購買經銷商。

Petunjuk Pemasangan Cepat D-Link DCS-3716

Bantuan Pemasangan menyediakan petunjuk-petunjuk dasar untuk memasang Kamera Jaringan DCS-3716 pada jaringan anda. Untuk informasi lebih lanjut mengenai cara menggunakan kamera, silahkan mengacu pada Petunjuk Penggunaan yang tersedia dalam CD yang termasuk dalam paket penjualan ini atau dari website dukungan teknis D-Link.

Langkah-langkah Pemasangan

1. Verifikasi isi paket apakah isinya sesuai dengan daftar berikut
2. Pengenalan Perangkat Keras
3. Pemasangan Perangkat Keras
4. Konfigurasi dengan Bantuan
5. Mengatur Zoom/Fokus

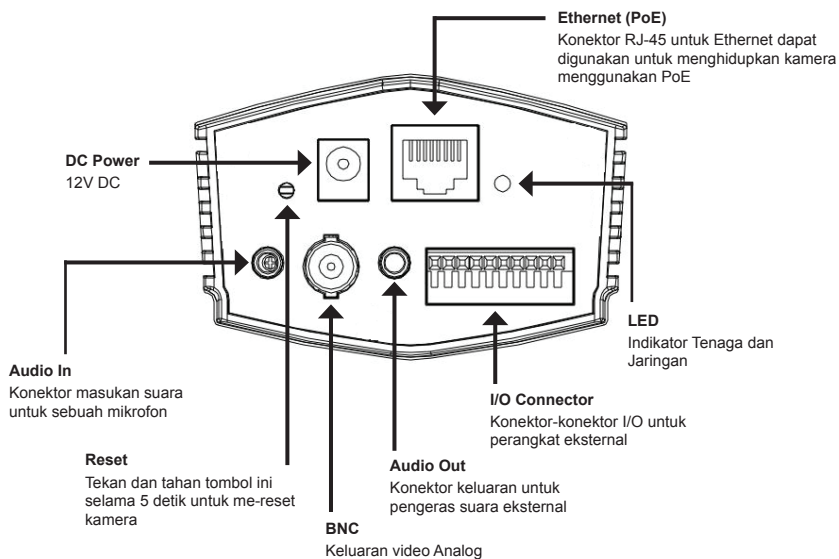
1. Isi Paket

- DCS-3716 Network Camera
- Dudukan Kamera
- CD-ROM yang berisi Petunjuk Penggunaan dan Perangkat Lunak
- Kabel Ethernet CAT5
- Power Adapter
- Petunjuk Pemasangan Cepat
- C-CS Mount Adapter (5mm Ring)

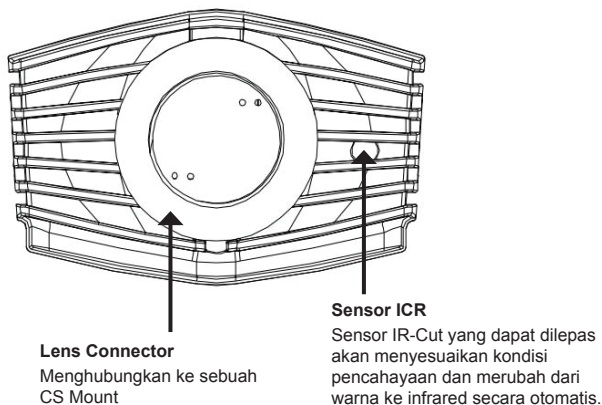
Jika isi paket tidak lengkap, harap hubungi penjual.

2. Pengenalan Perangkat Keras

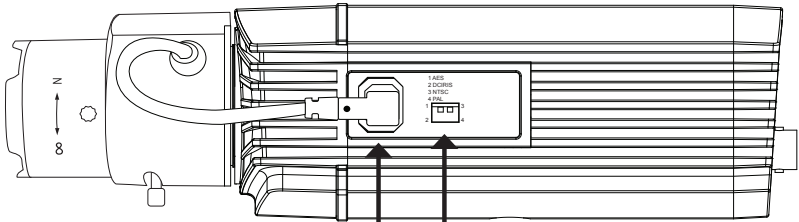
Panel Belakang



Panel Depan



Panel Belakang



DC-Iris Connector

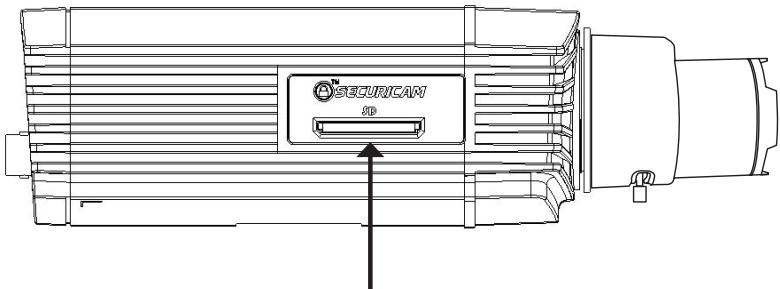
Konektor untuk lensa DC auto iris

DIP Switch

Tombol untuk beberapa format regional

1 3	1. AES: Auto Electric Shutter
	2. DC IRIS: Tombol auto iris (DC drive)
	3. NTSC: Pilihan keluaran sinyal TV
2 4	4. PAL: Pilihan keluaran sinyal TV

Panel Kiri



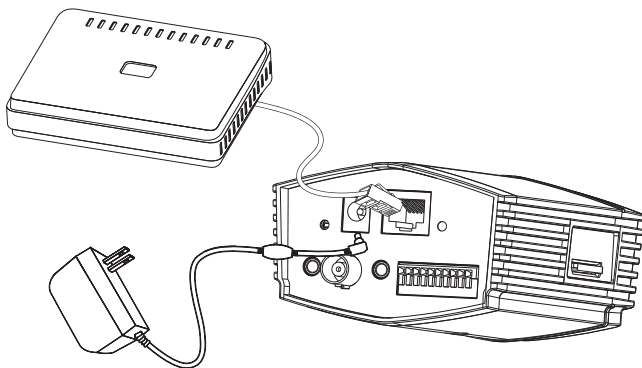
SD Card Slot

Kartu SD lokal untuk menyimpan gambar dan video

3. Pemasangan Perangkat Keras

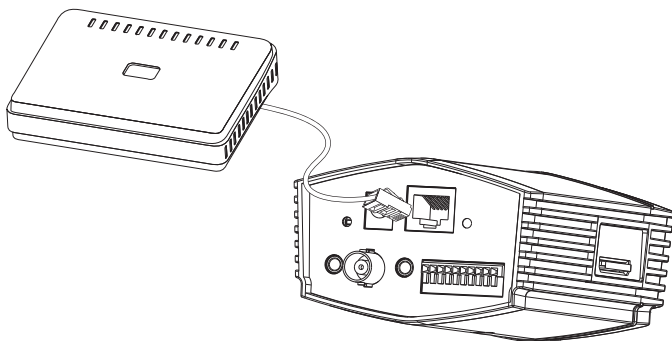
Koneksi Dasar (Tanpa PoE)

Hubungkan kamera ke switch atau router anda menggunakan kabel Ethernet. Hubungkan kabel power yang disediakan dari kamera ke colokan listrik.



Koneksi menggunakan sebuah switch PoE

Jika menggunakan sebuah switch PoE atau Router, hubungkan kamera jaringan menggunakan kabel Ethernet. PoE akan mengirimkan power dan data melalui sebuah kabel yang sama.



Catatan: Ketika power sudah terhubung, lampu LED akan menyala merah. Ketika perangkat mendapatkan sebuah alamat IP dan dapat diakses, lampu LED akan berubah menjadi hijau.

4. Konfigurasi dengan Bantuan

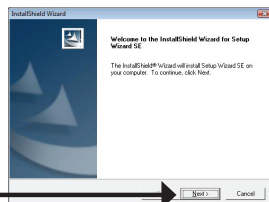
Masukkan CD DCS-3716 anda ke CD-ROM pada komputer anda untuk memulai pemasangan. Jika fungsi Autorun pada komputer anda tidak aktif atau jika D-Link Launcher gagal untuk mulai secara otomatis, klik **Start > Run**. Lalu ketik **D:\autorun.exe**, dimana D: merepresentasikan huruf drive dari drive CD-ROM anda.

Klik **Setup Wizard** untuk memulai pemasangan.

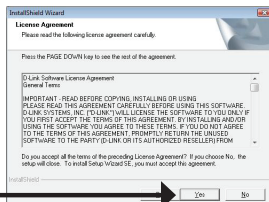


Setelah meng-klik Bantuan Pemasangan, jendela berikut akan muncul.

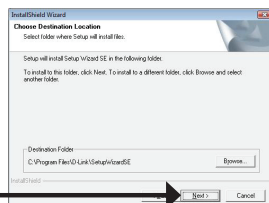
Klik **Next** untuk melanjutkan.



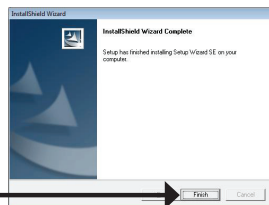
Klik **Yes** untuk menyetujui Perjanjian Lisensi.



Untuk memulai proses pemasangan, klik **Next**.

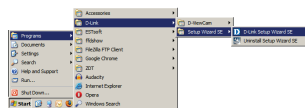


Catatan: Pemasangan mungkin membutuhkan beberapa menit untuk selesai.



Klik **Finish** untuk menyelesaikan pemasangan.

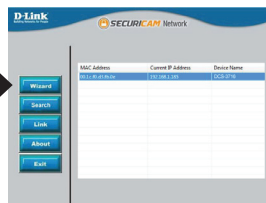
Klik pada ikon **D-Link Setup Wizard SE** yang telah dibuat pada menu Start Windows anda.



Start > D-Link > Setup Wizard SE

Bantuan Pemasangan akan muncul dan menampilkan alamat MAC dan alamat IP dari kamera anda. Jika anda mempunyai sebuah server DHCP pada jaringan anda, sebuah alamat IP yang berlaku akan dimunculkan. Jika jaringan anda tidak menggunakan sebuah server DHCP, alamat IP statis default dari kamera **192.168.0.20** akan dimunculkan.

Klik tombol **Wizard** untuk melanjutkan.



Masukkan ID admin dan password. Ketika masuk untuk pertama kali, ID admin default adalah admin dengan password biarkan kosong.

Klik **Next** untuk melanjutkan ke halaman berikutnya.

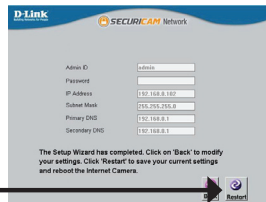


Pilih DHCP jika kamera anda mendapatkan sebuah alamat IP secara otomatis ketika hidup. Pilih IP statis jika kamera menggunakan alamat IP yang sama setiap hidup.

Klik **Next** untuk melanjutkan ke halaman berikutnya.



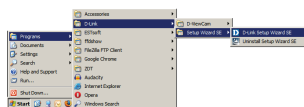
Lihat dulu sesaat untuk konfirmasi setingan anda dan klik **Restart**.



Melihat Kamera melalui Browser Web

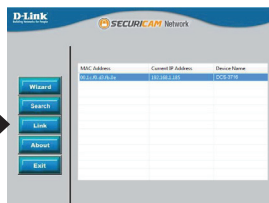
Klik pada ikon **D-Link Setup Wizard SE** yang telah dibuat pada menu Start Windows anda.

Start > D-Link > Setup Wizard SE

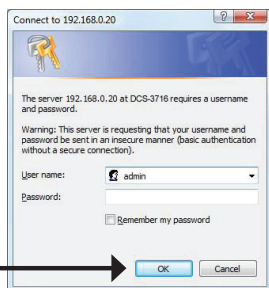


Pilih kamera dan klik tombol dengan label **“Link”** untuk mengakses konfigurasi berbasis web.

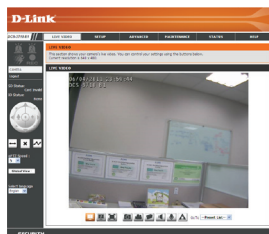
Bantuan Pemasangan akan membuka browser web anda secara otomatis ke alamat IP dari kamera.



Masukkan admin sebagai username default dan biarkan password dalam keadaan kosong. Klik **OK** utk melanjutkan.



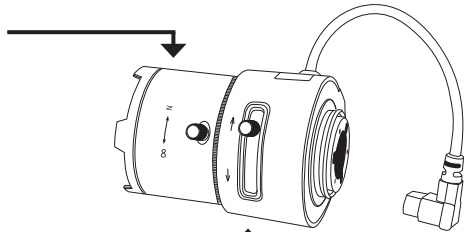
Bagian ini memperlihatkan video secara langsung dari kamera anda. Anda dapat memilih profil video anda atau mengoperasikan kamera. Untuk informasi tambahan mengenai konfigurasi berbasis web, silahkan mengacu pada Petunjuk Penggunaan yang ada dalam CD-ROM atau website D-Link.



5. Mengatur Zoom/Fokus

Mengatur Fokus

Putar baut pengontrol focus untuk mengendurkannya. Atur jangkauan fokus dengan menggerakkan pengontrol ke kiri atau ke kanan sampai gambar jelas. Kencangkan pengontrol focus setelah selesai.



Mengatur rasio Zoom

Putar baut pengontrol focus untuk mengendurkan pengontrol zoom. Atur faktor zoom dengan menggerakkan pengontrol ke kiri atau ke kanan sampai jangkauan yang diinginkan sudah benar. Kencangkan pengontrol zoom setelah selesai.

Dukungan Teknis

Update perangkat lunak dan dokumentasi pengguna dapat diperoleh pada situs web D-Link.
Dukungan Teknis untuk pelanggan:

Dukungan Teknis D-Link melalui telepon:

Tel: +62-21-5731610

Dukungan Teknis D-Link melalui Internet:

Email : support@dlink.co.id

Website : <http://support.dlink.co.id>

クイックインストールガイド

D-Link DCS-3716

本インストールガイドはお使いのネットワークでDCS-3716をインストールする基本的な説明をしています。本製品の使用や設定方法の詳細に関しては、ユーザマニュアルを参照下さい。ユーザマニュアルは同梱のCD-ROM及び弊社ホームページからダウンロードすることが出来ます。

インストールの手順

1. パッケージ内容の確認
2. ハードウェアに関して
3. ハードウェアのインストール
4. ウィザードを使用した設定
5. ズーム/フォーカスの調整

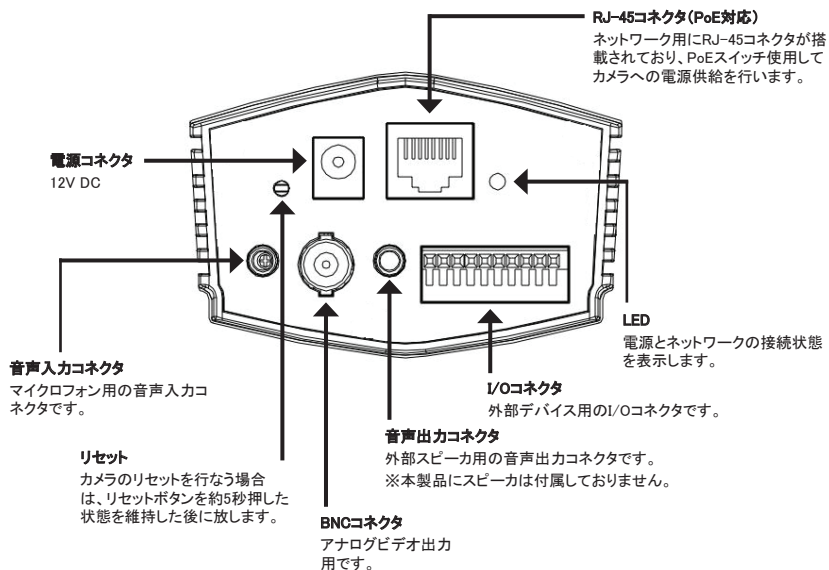
1. パッケージ内容の確認

- ° DCS-3716 ネットワークカメラ
- ° カメラスタンド
- ° CD-ROM(マニュアル及びソフトウェアを含む)
- ° CAT5 ネットワークケーブル
- ° 電源アダプタ
- ° クイックインストールガイド
- ° C-CS マウントアダプタ(5mmリング)

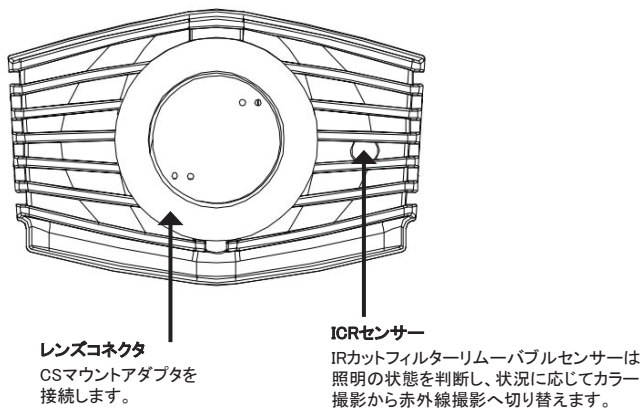
同梱物の不足や破損がありましたら、弊社ホームページにてユーザ登録を行い、サポート窓口までご連絡お願い致します。

2. ハードウェアに関して

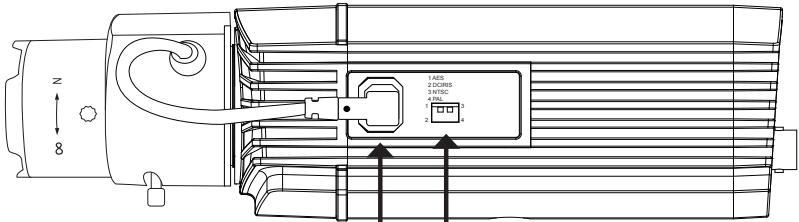
背面パネル



前面パネル



右側面パネル

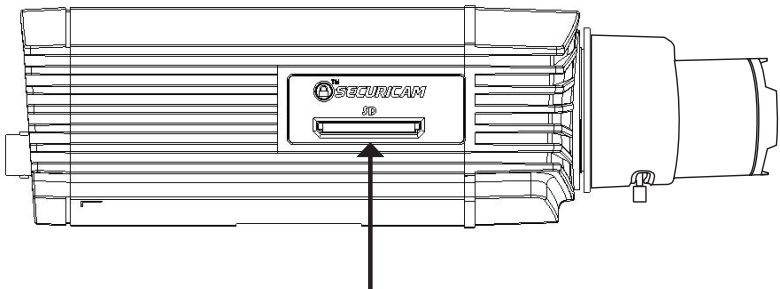


DCアイリスコネクタ
DC自動アイリスレンズ用コネク
タです。

ディップスイッチ
それぞれのフォーマットへの
変更を行ないます。

1 3	1. AES: 自動電子シャッター
	2. DC IRIS: 自動アイリス (DCドライブ)
	3. NTSC: TV出力信号セクター
2 4	4. PAL: TV出力信号セクター

左側面パネル

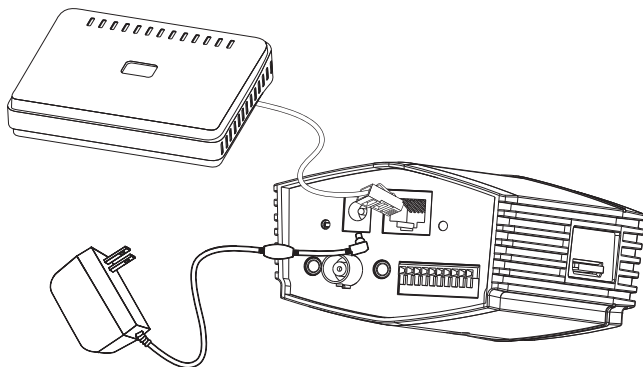


SDカードスロット
SDカードを挿入するスロ
ットです。

3. ハードウェアのインストール

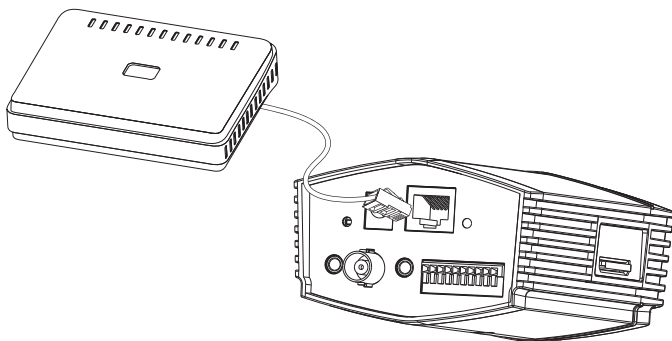
基本的な接続(PoEを使用しない場合)

ネットワークケーブルを使用して、本製品をスイッチもしくはルータに接続します。付属の電源アダプタをカメラにつなげ、電源を入れます。



PoEスイッチを利用した接続

PoEスイッチもしくはルータと本製品をネットワークケーブルで接続します。PoEはケーブルを介して、電力とデータを転送します。



備考: 電力が供給されると、LEDは赤く点灯します。本製品がIPアドレスを取得しネットワーク接続ができるとLEDは緑色に点灯します。

4. ウィザードを使用した設定

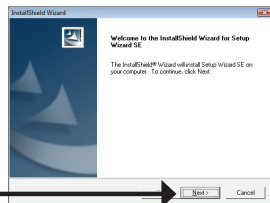
パッケージに同梱されているCD-ROMをPCのCD-ROMドライブに挿入します。Autorun機能がご使用のPCで無効になっている場合、もしくはD-Linkランチャーの自動起動が失敗している場合は、 スタート > ファイル名を指定して実行 をクリックし、「D:\autorun.exe」を入力し「OK」ボタンをクリックします。「D:」はPCのCD-ROMドライブを表しており、必要に応じてPCのCD-ROMドライブに変更して下さい。

「Setup Wizard」をクリックしインストールを始めます。

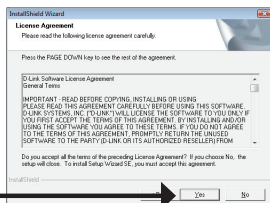


Setup Wizardをクリック後、ウィンドウが表示されます。

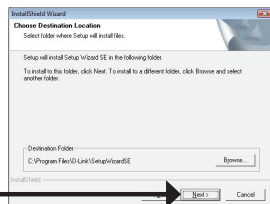
「NEXT」ボタンをクリックします。



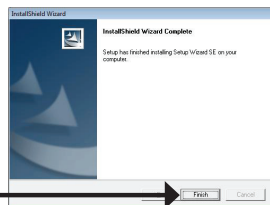
ライセンスの同意書を受諾するために「Yes」ボタンをクリックします。



「Next」ボタンをクリックし、インストールを開始します。

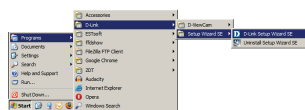


備考: インストールが終了するまでに数分かかります。



「Finish」をクリックしてインストールを終了します。

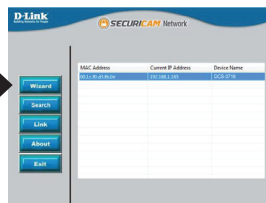
Windowsのスタートメニューに作成される「D-Link Setup Wizard SE」アイコンをクリックします。



スタート > D-Link > Setup Wizard SE

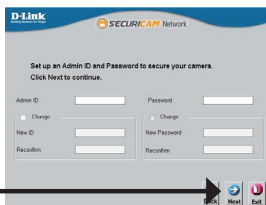
本製品のMACアドレスとIPアドレスを表示した状態でSetup Wizardが起動します。お使いのネットワークにDHCPサーバがある場合は、有効なIPアドレスが表示されます。DHCPサーバがない場合は、本製品の工場出荷時に設定されている192.168.0.20が表示されます。

「Wizard」ボタンをクリックします。



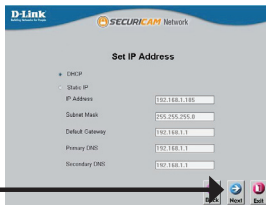
Admin IDとPasswordを入力します。Wizardに初めてログインする時は、Admin IDを「admin」、Passwordは「空白」でログインできます。

「Next」ボタンをクリックし、次のページへと進みます。

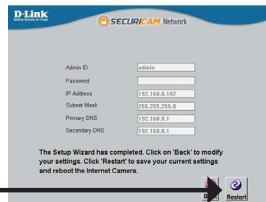


カメラの起動時に自動的にIPアドレスを取得する場合は「DHCP」を選択します。カメラの起動時に同じIPアドレスを使用する場合は「Static」を選択します。

「Next」ボタンをクリックし、次のページへと進みます。



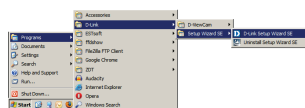
設定した内容を確認し、「Restart」ボタンをクリックします。



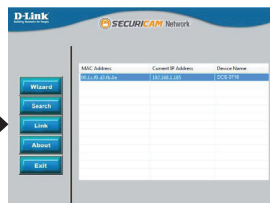
Webブラウザ経由でカメラの映像を表示する

Windowsのスタートメニューに作成される「D-Link Setup Wizard SE」アイコンをクリックします。

スタート > D-Link > Setup Wizard SE



映像を表示したいカメラを選択し、Web設定を行なうために「Link」と表示されているボタンをクリックし設定を行います。

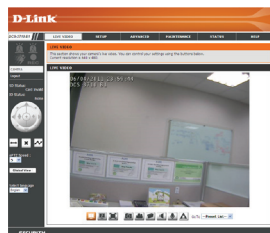


Setup Wizardはカメラに設定されているIPアドレスでWebブラウザを起動します。

デフォルトのユーザ名である「admin」を入力し、パスワードは空白のまま「OK」ボタンをクリックします。



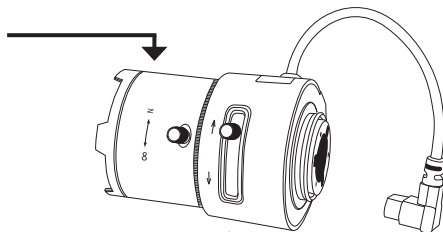
このセクションではカメラのライブ映像を表示する方法が記載されています。ビデオプロファイルを選択することで、カメラの表示もしくは操作することが出来ます。Web設定に関する詳細は、ユーザマニュアルを参照下さい。ユーザマニュアルは同梱のCD-ROM及び弊社ホームページからダウンロードすることが出来ます。



5. ズーム/フォーカスの調整

フォーカスの調整

フォーカスコントローラーを回して緩めます。コントローラーを左右に動かすことで焦点範囲を調整し、画像の焦点を合わせます。焦点を合わせた後、フォーカスコントローラーを締めて、調整を終了します。



ズーム比の調整

フォーカスコントローラーを回して緩めます。コントローラーを左右に動かすことでズーム率を調整し、希望のズーム範囲を設定します。フォーカスコントローラーを締めて、調整を終了します。

Technical Support

この度は弊社製品をお買い上げいただき、誠にありがとうございます。

下記弊社Webサイトからユーザ登録及び新製品登録を行っていただき、ダウンロードサービスにてサポート情報、ファームウェア、ユーザマニュアルをダウンロードすることができます。

ディーリンクジャパン Webサイト

URL:<http://www.dlink-jp.com>

NOTES

NOTES

D-Link®



Ver. 1.00(DI)
2011/04/11
RMN0100671