

D-Link®

2-PORT USB 3.0 PCI EXPRESS CARD
DUB-1310

**QUICK
INSTALLATION
GUIDE**

РУКОВОДСТВО ПО БЫСТРОЙ УСТАНОВКЕ

GUÍA DE INSTALACIÓN RÁPIDA

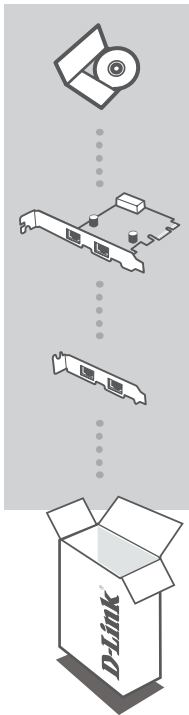
GUIA DE INSTALAÇÃO RÁPIDA

PETUNJUK PEMASANGAN CEPAT

快速安裝指南

CONTENTS OF PACKAGING

CONTENTS



INSTALLATION CD

INCLUDES SETUP WIZARD & TECHNICAL MANUALS

2-PORT USB 3.0 PCI EXPRESS CARD

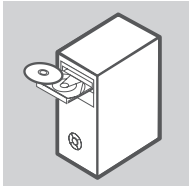
DUB-1310

LOW PROFILE BRACKET

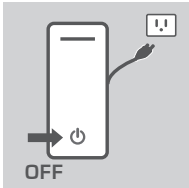
If any of these items are missing from your packaging, please contact your reseller.

PRODUCT SETUP

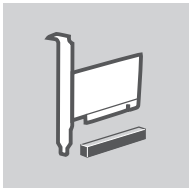
QUICK INSTALLATION



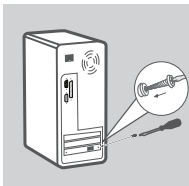
1. **Before installing the DUB-1310**, insert the CD-ROM into your disc drive. Click on **Install Drivers** from the autorun menu, and follow the prompts to install the drivers.



2. Shut down your computer and disconnect all cables connected to it.



3. Open your computer case and install the DUB-1310 into an available PCIe slot. Connect a 4-pin power connector to the power port on the card.



4. Close your case, reconnect all cables, and start your computer. Your computer will automatically detect the DUB-1310 and install drivers for it. Your DUB-1310 is now ready to use.

TROUBLESHOOTING

SETUP AND CONFIGURATION PROBLEMS

1. USB DEVICES CONNECTED TO THE DUB-1310 AREN'T RECOGNIZED BY MY COMPUTER.

Make sure that the card is fully inserted into the PCIe slot of your computer, and that you have connected a power cable to the port on the card.

2. MY COMPUTER DOESN'T RECOGNIZE MY USB CARD.

Make sure that you install the drivers from the included Installation CD.

TECHNICAL SUPPORT

ENGLISH

You can find software updates and user documentation on the D-Link website.

Tech Support for customers in

Australia:

Tel: 1300-766-868
24/7 Technical Support
Web: <http://www.dlink.com.au>
E-mail: support@dlink.com.au

India:

Tel: 1800-233-0000 (MTNL & BSNL Toll Free)
+91-832-2885700 (GSM, CDMA & Others)
Web: www.dlink.co.in
E-Mail: helpdesk@dlink.co.in

Indonesia, Malaysia, Singapore and Thailand:

Tel: +62-21-5731610 (Indonesia)
Tel: 1800-882-880 (Malaysia)
Tel: +65 6501 4200 (Singapore)
Tel: +66-2-719-8978/9 (Thailand)
24/7, for English Support only
Web: <http://www.dlink.com.sg/support/>
E-mail: support@dlink.com.sg

Korea:

Tel: +82-2-2028-1815
Monday to Friday 9:00am to 6:00pm
Web: <http://www.d-link.co.kr>
E-mail: arthur@d-link.co.kr

New Zealand:

Tel: 0800-900-900
24/7 Technical Support
Web: <http://www.dlink.co.nz>
E-mail: support@dlink.co.nz

Egypt:

Tel: +202-2919035
+202-2919047
Sunday to Thursday 9:00am to 5:00pm
Web: <http://support.dlink-me.com>
E-mail: support.eg@dlink-me.com

Iran:

Tel: +98-21-88880918,19
Saturday to Thursday 9:00am to 5:00pm
Web: <http://support.dlink-me.com>
E-mail: support.ir@dlink-me.com
support@dlink.ir

TECHNICAL SUPPORT

You can find software updates and user documentation on the D-Link website.

Tech Support for customers in**Israel:**

Magshimim 20, Petach Tikva 49348
Main Tel: 972-3-9215173
Customer Support Tel: 972-3-9212886
Web: www.dlink.co.il

Pakistan:

Tel: +92-21-4548158
+92-21-4548310
Monday to Friday 10:00am to 6:00pm
Web: <http://support.dlink-me.com>
E-mail: zkashif@dlink-me.com

South Africa and Sub Sahara Region:

Tel: +27-12-665-2165
08600 DLINK (for South Africa only)
Monday to Friday 8:30am to 9:00pm South Africa Time
Web: <http://www.d-link.co.za>
E-mail: support@d-link.co.za

Turkey:

Tel: +90-212-2895659
Monday to Friday 9:00am to 6:00pm
Web: <http://www.dlink.com.tr>
E-mail: turkiye@dlink-me.com

U.A.E and North Africa:

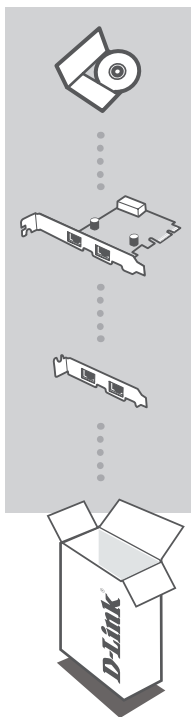
Tel: +971-4-4278127 (U.A.E)
Sunday to Thursday 9.00AM to 6.00PM GMT+4
Web: <http://www.dlink-me.com>
E-mail: support.me@dlink-me.com

Saudi Arabia (KSA):

Tel: +966 01 217 0008
Fax: +966 01 217 0009
Saturday to Wednesday 9.30AM to 6.30PM
Thursdays 9.30AM to 2.00 PM
E-mail: Support.sa@dlink-me.com

КОМПЛЕКТ ПОСТАВКИ

СОДЕРЖИМОЕ



УСТАНОВОЧНЫЙ CD-ДИСК

ВКЛЮЧАЕТ МАСТЕР ПО УСТАНОВКЕ И
ТЕХНИЧЕСКУЮ ДОКУМЕНТАЦИЮ

СЕТЕВАЯ КАРТА ДЛЯ ШИНЫ PCI EXPRESS C 2 ПОРТАМИ USB 3.0

DUB-1310

НИЗКОПРОФИЛЬНАЯ СКОБА

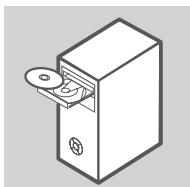
Если что-либо из перечисленного отсутствует, обратитесь,
пожалуйста, к поставщику.

РУССКИЙ

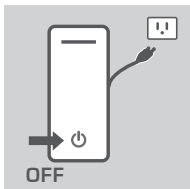
УСТАНОВКА ПРОДУКТА

РУССКИЙ

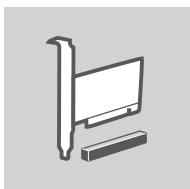
БЫСТРАЯ УСТАНОВКА



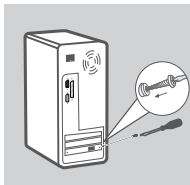
1. **Перед установкой DUB-1310**, разместите диск в привод CD-ROM. Нажмите на **Install Drivers (Установить драйверы)** из меню автозагрузки и следуйте инструкциям по установке драйверов.



2. Выключите компьютер и отключите все кабели.



3. Откройте корпус компьютера и установите DUB-1310 в доступный слот PCI-E. Подключите кабель питания 4-pin к разъему питания на карте.



4. Закройте корпус, подключите все кабели и включите компьютер. Компьютер автоматически обнаружит DUB-1310 и установит драйверы для карты. DUB-1310 готова для использования.

ПОИСК И УСТРАНЕНИЕ НЕИСПРАВНОСТЕЙ

ПРОБЛЕМЫ УСТАНОВКИ И НАСТРОЙКИ

РУССКИЙ

1. USB-УСТРОЙСТВА, ПОДКЛЮЧЕННЫЕ К DUB-1310 НЕ РАСПОЗНАЮТСЯ КОМПЬЮТЕРОМ.

Убедитесь, что карта полностью установлена в слот PCI-E компьютера, и что кабель питания подключен к разъему питания на карте.

2. КОМПЬЮТЕР НЕ РАСПОЗНАЕТ КАРТУ.

Убедитесь, что на компьютере установлены драйверы из установочного CD-диска из комплекта поставки.

ТЕХНИЧЕСКАЯ ПОДДЕРЖКА

Обновления программного обеспечения и документация доступны на Интернет-сайте D-Link. D-Link предоставляет бесплатную поддержку для клиентов в течение гарантийного срока.

Клиенты могут обратиться в группу технической поддержки D-Link по телефону или через Интернет.

РУССКИЙ

Техническая поддержка D-Link:

+7(495) 744-00-99

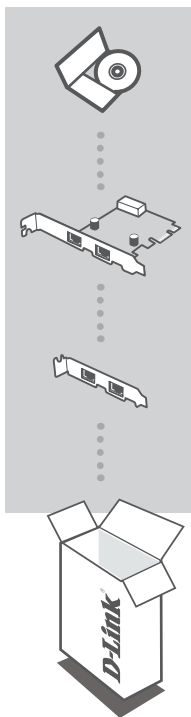
Техническая поддержка через Интернет

<http://www.dlink.ru>

e-mail: support@dlink.ru

CONTENIDO DEL EMPAQUE

CONTENIDOS



CD DE INSTALACIÓN

INCLUYE ASISTENTE DE CONFIGURACIÓN
Y MANUALES TÉCNICOS

TARJETA PCI EXPRESS 2 PUERTOS USB 3.0

DUB-1310

SOPORTE DE BAJO PERFIL

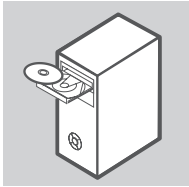
Si alguno de estos artículos no se encuentra, por favor contacte
a su vendedor.

ESPAÑOL

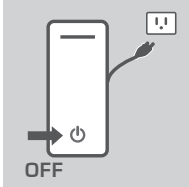
CONFIGURACIÓN DEL PRODUCTO

INSTALACIÓN RÁPIDA

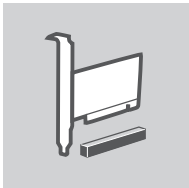
ESPAÑOL



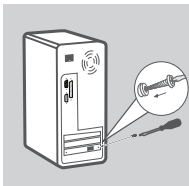
1. Antes de instalar EL DUB-1310, inserte el CD-ROM en la unidad de disco. Haga clic en **Instalar controladores** desde el menú de ejecución automática y siga las instrucciones para instalar los controladores.



2. Apague el computador y desconecte todos los cables conectados a él.



3. Abra la carcasa del computador e instale el DUB-1310 en una ranura PCIe. Conecte un conector de alimentación de 4 pines al puerto de alimentación en la tarjeta.



4. Cierre la carcasa, vuelva a conectar todos los cables y encienda su computadora. El computador detectará automáticamente el DUB-1310 e instalará los controladores correspondientes. Su DUB-1310 estará listo para usar.

SOLUCIÓN DE PROBLEMAS

PROBLEMAS DE INSTALACIÓN Y CONFIGURACIÓN

1. LOS DISPOSITIVOS USB CONECTADOS AL DUB-1310 NO SON RECONOCIDOS POR EL COMPUTADOR.

Asegúrese de que la tarjeta esté completamente insertada en la ranura PCIe de su equipo, y que se haya conectado un cable de alimentación al puerto de la tarjeta.

2. MI COMPUTADOR NO RECONOCE MI TARJETA USB.

Asegúrese de instalar los controladores desde el CD de instalación incluido.

ESPAÑOL

SOPORTE TÉCNICO

Usted puede encontrar actualizaciones de softwares o firmwares y documentación para usuarios a través de nuestro sitio www.dlinkla.com

SOPORTE TÉCNICO PARA USUARIOS EN LATINO AMERICA

Soporte técnico a través de los siguientes teléfonos de D-Link

PAIS	NUMERO
Argentina	0800 - 12235465
Chile	800 - 835465 ó (02) 5941520
Colombia	01800 - 9525465
Costa Rica	0800 - 0521478
Ecuador	1800 - 035465
El Salvador	800 - 6335
Guatemala	1800 - 8350255
México	01800 - 1233201
Panamá	011 008000525465
Perú	0800 - 00968
Venezuela	0800 - 1005767

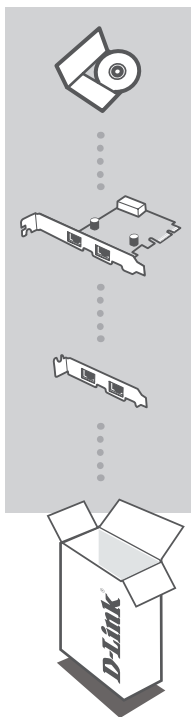
ESPAÑOL

Soporte Técnico de D-Link a través de Internet

Horario de atención Soporte Técnico en www.dlinkla.com
e-mail: sopORTE@dlinkla.com & consultas@dlinkla.com

CONTEÚDO DA EMBALAGEM

CONTEÚDO



CD DE INSTALAÇÃO

INCLUI O ASSISTENTE DE INSTALAÇÃO WIZARD E O MANUAL TÉCNICO

ADAPTADOR PCI EXPRESS USB 3.0 COM 2 PORTAS DUB-1310

ADAPTADOR (ESPELHO) PARA PERFIL BAIXO

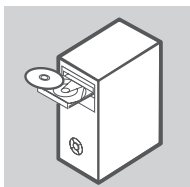
Se qualquer um desses itens não estiver em sua embalagem, entre em contato com seu revendedor.

PORTUGUÊS

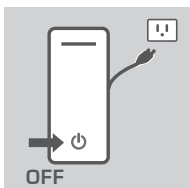
CONFIGURAÇÃO DO PRODUTO

INSTALAÇÃO RÁPIDA

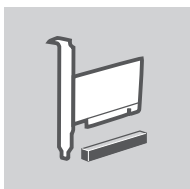
PORTUGUÊS



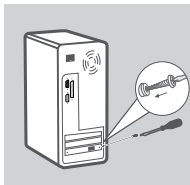
1. Antes de instalar, insira o CD-ROM do DUB-1310 em sua unidade de leitura. Clique em install drivers no menu autorun, e siga as instruções para instalar os drivers.



2. Desligue o computador e desligue todos os cabos conectados a ele



3. Abra o gabinete do computador e instale o DUB-1310 em um slot PCIe disponível. Ligue o conector de alimentação de 4 pinos na porta de alimentação do adaptador.



4. Feche o gabinete, Ligue novamente todos os cabos e inicie o computador. O seu computador irá detectar automaticamente o DUB-1310 e instalar os drivers para ele. O seu DUB-1310 já está pronto para uso.

RESOLUÇÃO DE PROBLEMAS

PROBLEMAS DE INSTALAÇÃO E CONFIGURAÇÃO

1. OS DISPOSITIVOS USB CONECTADOS AO DUB-1310 NÃO SÃO RECONHECIDOS PELO MEU COMPUTADOR.

Certifique-se que o adaptador está totalmente inserido no slot PCIe do seu computador, e que você conectou um cabo de alimentação à porta do adaptador.

2. MEU COMPUTADOR NÃO RECONHECE MEU ADAPTADOR USB.

Certifique-se de instalar os drivers que estão no CD de instalação.

PORTUGUÊS

SUPORTE TÉCNICO

Você pode encontrar atualizações de software e documentação de usuário no site da D-Link Brasil.

A D-Link fornece suporte técnico gratuito para clientes no Brasil durante o período de vigência da garantia deste produto.

Suporte Técnico para clientes no Brasil:

Website para suporte: www.dlink.com.br/suporte
e-mail: suporte@dlink.com.br

Telefones para contato:

Clientes de São Paulo: 2755 6950

Clientes das demais regiões: 0800 70 24 104

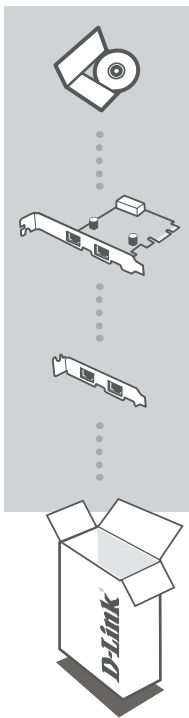
Segunda à Sexta-feira, das 9:00h às 21:00h

Sábado, das 9:00h às 15:00h

PORTUGUÊS

ISI PAKET

ISI



CD PEMASANGAN

TERMASUK BANTUAN PEMASANGAN & PETUNJUK
TEKNIS PENGGUNAAN

KARTU PCI EXPRESS DENGAN 2 PORT USB 3.0
DUB-1310

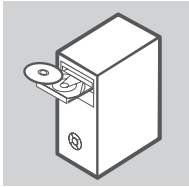
BRAKET RENDAH

Jika ada item-item yang hilang, hubungi penjual anda.

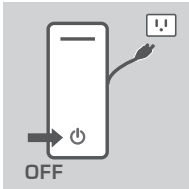
BAHASA INDONESIA

PEMASANGAN PRODUK

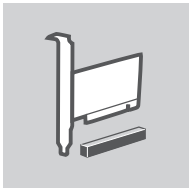
PEMASANGAN CEPAT



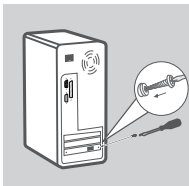
1. **Sebelum memasang DUB-1310**, masukkan CD ke CD-ROM drive anda. Klik **Install Drivers** pada menu autorun dan ikuti petunjuk-petunjuk berikutnya untuk memasang drivers.



2. Matikan komputer anda dan lepas semua kabel yang terpasang.



3. Buka penutup komputer anda dan pasang DUB-1310 ke sebuah slot PCIe yang kosong. Hubungkan konektor power 4-pin ke lubang power pada kartu.



4. Tutup penutup komputer, pasang kembali semua kabel dan hidupkan komputer anda. Komputer anda akan mengenali DUB-1310 secara otomatis dan memasang driver untuknya. DUB-1310 anda siap digunakan.

PENYELESAIAN MASALAH YANG UMUM DITEMUI

MASALAH PEMASANGAN DAN PENGATURAN

1. PERANGKAT USB YANG TERKONEKSI KE DUB-1310 TIDAK DIKENALI OLEH KOMPUTER SAYA.

Pastikan kartu sudah masuk ke slot PCIe pada komputer anda dengan benar, dan anda sudah menghubungkan kabel power ke lubang power pada kartu.

2. KOMPUTER SAYA TIDAK MENGENALI KARTU USB SAYA.

Pastikan anda sudah memasang driver yang disediakan pada CD Pemasangan.

DUKUNGAN TEKNIS

Update perangkat lunak dan dokumentasi pengguna dapat diperoleh pada situs web D-Link.
Dukungan Teknis untuk pelanggan:

Dukungan Teknis D-Link melalui telepon:

Tel: +62-21-5731610

Dukungan Teknis D-Link melalui Internet:

Email : support@dlink.co.id

Website : <http://support.dlink.co.id>

引言

D-Link保留不經事先通知而修改規格或是其他產品相關資訊的權利，最新規格請以原廠公告為準，恕不另行通知

操作手冊版本

版本	日期	敘述
1.0	2010/10/08	DUB-1310版本A1韌體版本1.00

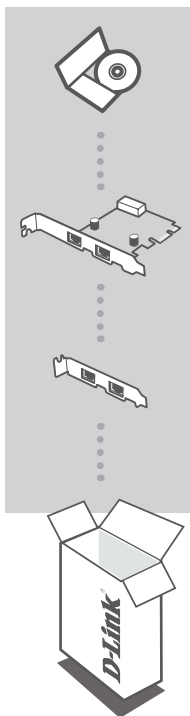
版權所有

D-Link與D-Link商標為D-Link友訊科技股份有限公司/友訊集團註冊所擁有。其他註冊商標亦分別隸屬於該公司所有。

2010 D-Link Corporation/ D-Link Systems, INC. 版權所有

包裝內容物

內容



安裝光碟片

DUB-1310
2埠USB 3.0 PCI Express 擴充卡

Low-Profile 擋板

如果以上配件有缺漏，請聯繫您的經銷商

中
文

系統最小需求

- 具備Windows 7/Vista/XP SP3 以上作業系統
- 電腦主機板具備PCI-E 插槽(X1,X4,X8或X16)
- 電腦主機板具備4-pin 12V電源供應接頭
- 光碟機

產品特色

SuperSpeed USB 3.0

連接您的電腦到USB 3.0周邊設備速度高達5Gbps-超過USB 2.0速度的十倍。您可以享受前所未有的高速將您的照片、音樂以及HD電影備份到外接的儲存設備。

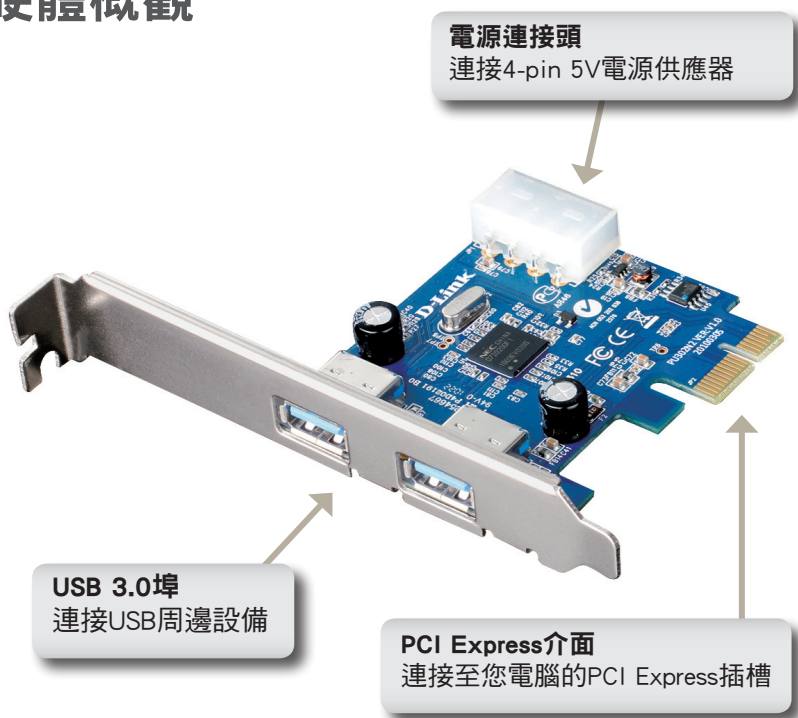
隨插即用

只需要將USB 3.0擴充卡插入PCI Express x1插槽並且放入安裝CD即可快速讓您的電腦擴充2埠USB 3.0。

連接所有USB周邊設備

可向下相容USB 2.0及USB1.1，也就是說您可以透過DUB-1310連接所有USB周邊設備，如果您需要更多的USB 3.0擴充埠,您可連接USB 3.0集線器，最多可連接127個周邊設備。

硬體概觀



中
文

安裝

1. 安裝DUB-1310之前，請先將安裝光碟片放入光碟機
2. 從自動讀取清單，點選**Install Drivers**並且依照指示開始安裝DUB-1310。如果自動讀取清單沒有開啟，請點選安裝光碟片中**autorun.exe**。
3. 請將您的電腦關機，並且移除所有連接電腦的線材。
4. 打開電腦的外殼，並且將DUB-1310安裝至可使用的PCI Express插槽*。
5. 連接4-pin 5V周邊電源供應器到DUB-1310的電源連接頭
6. 裝上電腦的外殼，並且重新將所有線材連接至電腦。
7. 將電腦開機，您的電腦將會自動偵測DUB-1310並且完成驅動程式安裝。
8. 您已完成DUB-1310安裝。

* 請注意!打開電腦外殼是否會失去保固因廠商而異，請仔細閱讀您的電腦保固條款以免權利受損。如何打開電腦外殼，請參閱電腦安裝相關文件。

技術規格詳述

介面

- PCI Express x1
- 2個USB Type A(母頭)埠

標準

- USB 3.0規範
- USB 2.0規範
- USB 1.1規範1
- USB 1.0規範
- OHCI (Open Host Controller Interface)
- EHCI (Enhanced Host Controller Interface)
- PCI Express 2.0

資料傳輸速度²

- SuperSpeed:4.8Gbps
- High Speed:480Mbps
- Full Speed:12Mbps
- Low Speed:1.5Mbps

連接擴充性

- 最多可利用USB 集線器擴充連接
127個設備

系統最小需求

- Windows® 7/Vista/XP SP3 以上作業系統
- 具備PCI-E 插槽

¹ 使用USB 1.1將會影響設備的效能

² USB 3.0最大傳輸速率是基於USB 3.0所規範定義，實際的傳輸速率會因不同因素而有所改變。

所有傳輸速率值皆為理論參考值，實際傳輸速率因實際環境而異。

產品規格、尺寸與外觀異動不再另行通知。包裝上產品的外觀會因印刷關係與產品實際外觀有所差異。相關保固請參考內部包裝。

電源供應

- 每埠最大900毫安培

尺寸(L x W x H)

- 75.8 x 61.5 x 2.0 mm
(2.98 x 2.42 x 0.08 inches)

重量

- 43公克

操作溫度

- 0 to 40 ° C (32 to 104 ° F)

儲存溫度

- -20 to 60 ° C (-4 to 140 ° F)

操作溼度

- 0% to 80% (non-condensing)

認證

- USB-IF
- WHQL
- FCC
- CE

D-Link 友訊科技 台灣分公司 技術支援資訊

如果您還有任何本使用手冊無法協助您解決的產品相關問題，台灣地區用戶可以透過我們的網站、電子郵件或電話等方式與D-Link台灣地區技術支援工程師聯絡。

D-Link 免付費技術諮詢專線

0800-002-615

服務時間：週一至週五，早上9:00到晚上9:00

(不含周六、日及國定假日)

網 站：<http://www.dlink.com.tw>

電子郵件：dssqa_service@dlink.com.tw

如果您是台灣地區以外的用戶，請參考D-Link網站，全球各地分公司的聯絡資訊以取得相關支援服務。

產品保固期限、台灣區維修據點查詢，請參考以下網頁說明：

<http://www.dlink.com.tw>

產品維修：

使用者可直接送至全省聯強直營維修站或請洽您的原購買經銷商。

NOTES

NOTES

NOTES

