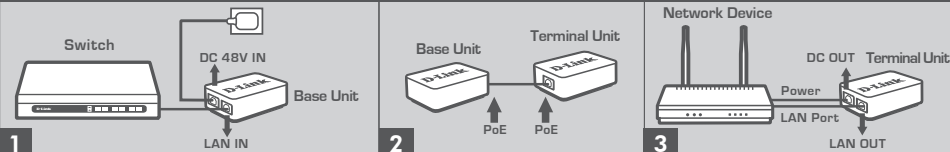


Quick Installation Guide

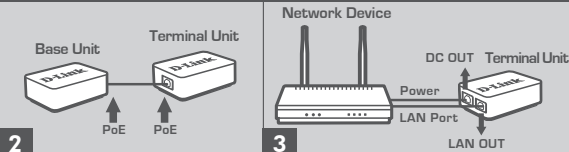
DWL-P200 Power over Ethernet Adapter

PRODUCT SETUP



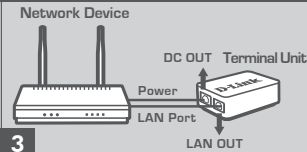
Connect to Base Unit

Insert one end of Cat5 Ethernet RJ-45 cable into the "LAN IN" port of Base Unit. Plug one end of the Power Adapter into the "DC 48V IN" Base Unit and the other end into your electrical outlet. The green "Power" LED on the Base Unit should light up. (Do not mistake the "LAN IN" port with the "PoE" port. Incorrectly plugging the wrong Ethernet cable into the wrong Ethernet port may cause serious damage to your devices. D-Link will not replace or repair products or reimburse customers for devices that become damaged due to incorrect installation, nor is liable for any loss of business resulting in the incorrect installation of this product.)



Connect Base Unit and Terminal Unit

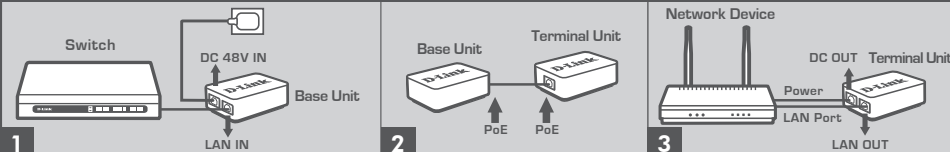
Connect another Cat5 Ethernet cable from Base Unit "PoE" to the "PoE" of Terminal Unit. Use Select Voltage to set DC output to 5V/2.5A or 12V/1A as required by the Network Device. (Only use a Cat5 Ethernet straight through cable)



Connect to Network Device

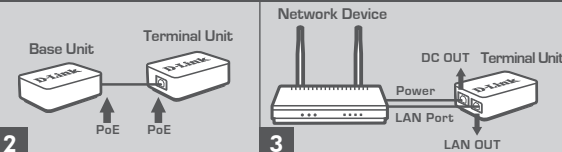
Insert one end of DC Power Cable that is provided into the Terminal Unit, and the other end into the DC of Network Device. The Power LED of Terminal Unit should light up. Connect the provided Cat5 Ethernet cable from Terminal Unit "LAN OUT" to RJ-45 LAN port of Network Devices

УСТАНОВКА



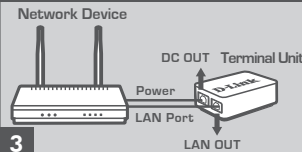
Подключение к основному модулю

Подключите Ethernet-кабель RJ-45 категории 5 к порту "LAN IN" основного модуля. Подключите адаптер питания к разъему "DC 48V IN" основного модуля и к электрической розетке. Зеленый индикатор "Power" на основном модуле должен загореться. (Не путайте порт "LAN IN" с портом "PoE". Подключение кабеля Ethernet к некорректному порту Ethernet может привести к серьезному повреждению устройств. Компания D-Link не производит замену или ремонт устройств, не возмещает расходы пользователям за устройства, которые были повреждены из-за некорректной установки, и не несет ответственности за утрату деловых возможностей вследствие некорректной установки данного устройства.)



Подключение основного модуля и терминального модуля

Подключите другой Ethernet-кабель категории 5 к порту "PoE" основного модуля и к порту "PoE" терминального модуля. Используйте переключатель напряжения, чтобы установить питание на выходе 5 В постоянного тока 2,5 А или 12 В постоянного тока 1 А в зависимости от требований сетевого устройства. (Используйте только прямую кабель Ethernet категории 5.)



Подключение к сетевому устройству

Подключите кабель питания постоянного тока, входящий в комплект поставки, к терминальному модулю и к разъему питания сетевого устройства. Индикатор Power на терминальном модуле должен загореться. Подключите входящий в комплект поставки кабель Ethernet категории 5 к порту "LAN OUT" терминального модуля и к порту LAN RJ-45 сетевого устройства.

SPECIFICATIONS/FEATURES

- Cat5 Pin Usage: Data 1, 2, 3, 6. Power 4, 5, 7, 8
- Voltage: Input 48VDC 500mA. Output 5VDC 2.5A or 12VDC 1A
- Ethernet: 10/100Mbps

- Dimensions: Base(Terminal) Unit: 83.26 x 52.92 x 28.25 mm
- Weight: Base + Terminal Unit : 134 gram

- Temperature Operating: 0°C to 40°C (32°F to 104°F) Storage: -10°C to 70°C (14°F to 158°F)
- Operating Humidity : 10%-80%

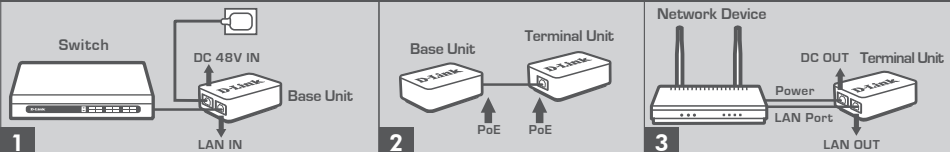
ХАРАКТЕРИСТИКИ

- Используются контакты кабеля Ethernet категории 5: Данные 1, 2, 3, 6. Питание 4, 5, 7, 8
- Напряжение: Вход 48 В постоянного тока 500 мА. Выход 5 В постоянного тока 2,5 А или 12 В постоянного тока 1 А

- Ethernet: 10/100 Мбит/с
- Размеры: Основной (терминальный) модуль: 83,26 x 52,92 x 28,24 мм
- Вес: Основной + терминальный модуль: 134 г

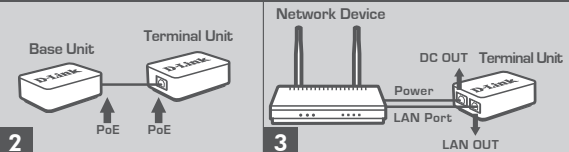
- Температура Рабочая: от 0°C до 40°C Хранения: от -10°C до 70°C
- Рабочая влажность: 10%-80%

INSTALACION DE PRODUCTO



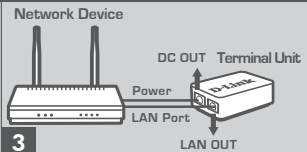
Conectar a unidad base

Inserte un extremo del Ethernet RJ-45 Cat5 cable en el puerto "LAN IN" de la Unidad Base. Conecte un extremo del adaptador de corriente en el conector "48V DC IN" en la Unidad Base y el otro extremo a la toma de corriente eléctrica. El LED "Power" verde en la unidad base debe iluminarse. (No se debe confundir el puerto "LAN IN" con "PoE". Una conexión incorrecta del cable Ethernet en puerto Ethernet equivocado, puede causar graves daños a los dispositivos. D-Link no reemplazará, reparará o reembolsará los productos a los clientes de los dispositivos que se dañen debido a una instalación incorrecta, ni se hace responsable de cualquier pérdida de negocio resultante de la instalación incorrecta de este producto.)



Conecte la unidad base y la Unidad Terminal

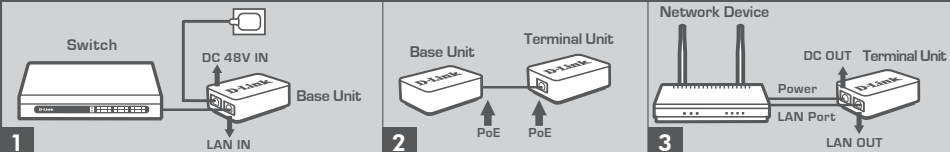
Conecte otro cable Ethernet Cat5 desde la Unidad Base "PoE" a la Unidad Terminal "PoE". Utilice selector Voltage para establecer la salida de voltaje DC a 5V/2.5A ó 12V/1A o según lo requiera el dispositivo de red. (Únicamente con un cable Ethernet Cat5 directo).



Conectar a dispositivos de red

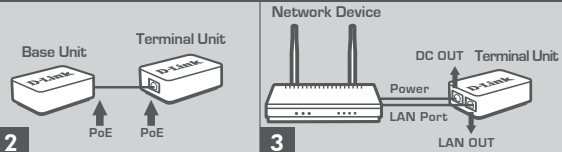
Inserte un extremo del cable de alimentación DC que se suministra en la unidad terminal, y el otro extremo a la toma DC del dispositivo de red. El LED de encendido de la unidad terminal debe encenderse. Conecte el cable Cat5 Ethernet de la Unidad Terminal "LAN OUT" al puerto RJ-45 LAN del dispositivo de red.

CONFIGURAÇÃO DO PRODUTO



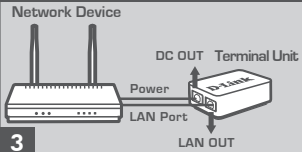
Conecte à Unidade Base

Insira uma extremidade do cabo Ethernet RJ-45 CAT5 direto na porta "LAN IN" da Unidade Base. Conecte uma extremidade do Adaptador de Alimentação na Unidade Base "DC 48V IN" e a outra ponta na sua tomada elétrica. O LED "Power" verde na Unidade Base deverá se acender. (Não confundir a porta "LAN IN" com a porta "PoE". A conexão incorreta do cabo Ethernet errado na porta Ethernet errada pode causar sérios danos aos seus dispositivos. AD-Link não vai substituir ou reparar produtos ou reembolsar clientes para os dispositivos que forem danificados em função da instalação incorreta, e nem é responsável por qualquer perda de negócios resultante da instalação incorreta deste produto.)



Conecte a Unidade Base e Unidade Terminal

Conecte another Cat5 Ethernet cable from Base Unit "PoE" to the "PoE" of Terminal Unit. Use Select Voltage to set DC output to 5V/2.5A or 12V/1A as required by the Network Device. (Only use a Cat5 Ethernet straight through cable)



Conecte ao Dispositivo de Rede

Insira uma extremidade do Cabo de Alimentação DC que é fornecido na Unidade Terminal, e a outra ponta na entrada DC do Dispositivo de Rede. O LED Power verde da Unidade Terminal deverá se acender. Conecte o cabo Ethernet Cat5 fornecido da Unidade Terminal "LAN OUT" na porta LAN RJ-45 LAN dos Dispositivos de Rede.

ESPECIFICACIONES / CARACTERÍSTICAS

- Uso de Pin Cat5: Datos 1, 2, 3, 6. Potencia 4, 5, 7, 8
- Voltaje: Entrada 48VDC 500mA. Salida 5VDC 2.5A o 12VDC 1A
- Ethernet: 10/100Mbps

- Dimensiones: Unidad Base (Terminal): 83,26 x 52,92 x 28,24 mm
- Peso: Base + Unidad Terminal: 134 gramos

- Temperatura Funcionamiento: 0 ° C a 40 ° C (32 ° F a 104 ° F) Almacenamiento: -10 ° C a 70 ° C (14 ° F a 158 ° F)
- Humedad en funcionamiento: 10% -80%

ESPECIFICAÇÕES / CARACTERÍSTICAS

- Uso dos Pinos Cat5: Dados 1, 2, 3, 6. Alimentação 4, 5, 7, 8
- Voltagem: Entrada 48VDC 500mA. Saída 5VDC 2.5A ou 12VDC 1A

- Ethernet: 10/100Mbps
- Dimensões: Unidade Base (Terminal): 83,26 x 52,92 x 28,24 mm
- Peso: Unidade Base + Terminal: 134 gramas

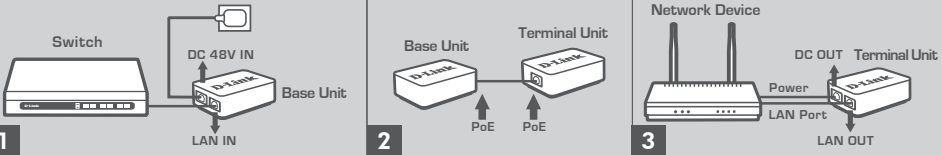
- Temperatura Operação: 0°C a 40°C (32°F a 104°F) Armazenamento: -10°C a 70°C (14°F a 158°F)
- Umidade de operação: 10%-80%

Quick Installation Guide

DWL-P200 Power over Ethernet Adapter



產品設定



連接 Base 組件

將 RJ-45 Cat5e 乙太網路線的一端插入 Base 組件上的「LAN IN」埠，另一端接到如電腦、交換器...等的網路埠。將電源變壓器的一端插入 Base 組件上的「DC 48V IN」電源孔，另一端插入電源插座。此時 Base 組件上的「Power」指示燈應該會亮起綠色。(請特別留意「LAN IN」和「PoE」這兩個連接埠的位置，若將網路線連接到不正確的連接埠可能會造成設備嚴重的損壞。若是因為安裝錯誤而導致設備損壞或公司損失，D-Link 將不會負責更換、維修產品或做任何賠償)

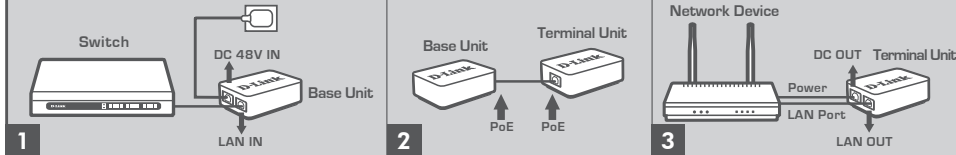
連接 Base 和 Terminal 組件

用另一條網路線的一端連接 Base 組件上的「PoE」埠，另一端連接 Terminal 組件上的「PoE」埠，再依您網路設備的需求來選擇伏特數為 5V/2.5A 或 12V/1A。(僅使用 Cat5 Ethernet 直線)

連接網路設備

將包裝內提供的 DC 電源線的一端插入 Terminal 組件的電源孔，另一端插入網路設備的電源孔。此時 Terminal 組件上的 Power 指示燈應該會亮起。將包裝內提供 Cat5 乙太網路線的一端插入 Terminal 組件上的「LAN OUT」，另一端連接如基地台、攝影機...等網路設備的網路埠。

PENGATURAN PERANGKAT



Menghubungkan "Base Unit"

Masukkan salah satu ujung kabel Ethernet RJ-45 CAT5E ke port "LAN IN" dari "Base Unit". Colokkan ujung Power Adapter ke dalam "48V DC IN" dari "Base Unit" dan ujung lainnya ke stopkontak listrik Anda. LED "Power" pada "Base Unit" harus menyala hijau. (Jangan samakan port "LAN IN" dengan port "PoE". Bila mencolokkan kabel Ethernet yang salah ke port Ethernet yang salah dapat menyebabkan kerusakan pada perangkat Anda. D-Link tidak akan mengganti atau memperbaiki produk atau mengembalikan uang untuk perangkat yang telah rusak akibat kesalahan instalasi. D-Link juga tidak bertanggung jawab atas hilangnya kesempatan bisnis akibat kesalahan instalasi dari produk ini.)

Hubungkan "Base Unit" dan "Terminal Unit"

Hubungkan kabel Ethernet CAT5 dari Base Unit ke port "PoE" ke port "PoE" dari Terminal Unit. Gunakan Pilihan Tegangan untuk mengatur output DC ke 5V/2.5A atau 12V/1A seperti yang dipersyaratkan oleh Perangkat Jaringan anda. (Gunakan hanya kabel Ethernet CAT5 straight).

Hubungkan ke Perangkat Jaringan

Masukkan salah satu ujung kabel daya DC yang diberikan ke Terminal Unit, dan ujung lainnya ke DC dari Perangkat Jaringan. LED Power Terminal Unit harus menyala. Hubungkan kabel Ethernet CAT5 yang telah disediakan dari Terminal Unit "LAN OUT" ke port RJ-45 LAN dari Perangkat Jaringan.

規格與特性

- Cat5 使用Pin腳: 資料 1, 2, 3, 6. 電源 4, 5, 7, 8. 體積: Base(Terminal) Unit: 83.26 x 52.92 x 28.24 mm
- 伏特數: 輸入 48VDC 500mA 輸出 5VDC 2.5A 重量: Base + Terminal Unit: 134 公克
- 乙太網路: 10/100Mbps
- 溫度
運作溫度: 0° C 到 40° C (32° F 到 104° F)
存放溫度: -10° C 到 70° C (14° F 到 158° F)
- 運作濕度: 10%-80%

SPESIFIKASI / FITUR

- Penggunaan Pin CAT5: Data (1, 2, 3, 6) Power (4, 5, 7, 8)
- Tegangan: Input 48VDC 500mA. Output 5VDC 2.5A atau 12VDC 1A
- Ethernet: 10/100Mbps
- Dimensi: Base (Terminal) Unit: 83.26 x 52.92 x 28.24 mm
- Berat: Base + Terminal Satuan: 134 gram
- Suhu
Operasi: 0° C hingga 40° C (32° F sampai 104° F)
Penyimpanan: -10° C sampai 70° C (14° F hingga 158° F)
- Operasi Kelembaban: 10% -80%

Technical Support

Australia:
Tel: 1300-766-868
24/7 Technical Support
Web: <http://www.dlink.com.au>
E-mail: support@dlink.com.au

India:
Tel: +91-22-2762690
Toll Free 1800-22-8998
Web: www.dlink.co.in
E-Mail: technical@dlink.co.in

Singapore, Thailand, Indonesia, Malaysia, Philippines, Vietnam:
Singapore - www.dlink.com.sg
Thailand - www.dlink.co.th
Indonesia - www.dlink.co.id
Malaysia - www.dlink.com.my
Philippines - www.dlink.com.ph
Vietnam - www.dlink.com.vn

Saudi Arabia (KSA):
Tel: +966 01 217 0008
Fax: +966 01 217 0009
Saturday to Wednesday 9:30AM to 6:30PM
Thursday 9:30AM to 2:00 PM
E-mail: support.sa@dlink-me.com

D-Link Middle East - Dubai, U.A.E.
P.O.Box 18224, Dubai, U.A.E.
Tel: +971-4-8800222
Fax: +971-4-8800666 / 8800669
Technical Support: +971-4-8800633
General Inquiries: info.me@dlink-me.com
Tech Support: support.me@dlink-me.com

Egypt
Unit 5, Makram Ebeid Street - City Lights Building
Nasr City - Cairo, Egypt
Floor 6, office C2
Tel: +2 02 26718375 +2 02 26717280
Technical Support: +2 02 26738470
General Inquiries: info.sa@dlink-me.com
Tech Support: support.sa@dlink-me.com

Kingdom of Saudi Arabia
Office # 84
Al Khaleej Building (Mujamath Al-Khaleej)
Opp. King Fahd Road, Olaya
Riyadh - Saudi Arabia
Tel: +966 1 217 0008
Technical Support:
+966 1 2170009 / +966 2 8522951
General Inquiries: info.sa@dlink-me.com
Tech Support: support.sa@dlink-me.com

Pakistan
Islamabad Office:
61-A, Jinnah Avenue, Blue Area,
Suite # 11, EBC, Saudi Pak Tower,
Islamabad - Pakistan
Tel: +92-51-2800397, 2800398
E-mail: support.sa@dlink-me.com
Fax: +92-51-2800399

Karachi Office:
D-14711, KDA Scheme # 1,
Opposite Mudassar Park, Karsaz Road,
Karachi - Pakistan
Phone: +92-21-34548158, 34326849
Fax: +92-21-4375727
Technical Support: +92-21-34548310,
34305069
General Inquiries: info.pk@dlink-me.com
Tech Support: support.pk@dlink-me.com

Iran
Unit 5, 5th Floor, No. 20, 17th Alley,
Bokharest St, Argentine Sq.,
Tehran IRAN
Postal Code : 1513833817
Tel: +98-21-88880918, 19
+98-21-8076953, 54
General Inquiries: info.ir@dlink-me.com
Tech Support: support.ir@dlink-me.com

Morocco
M.I.T.C.
Route de Nouassar angles RS et CT 1029
Bureau N° 312 ET 337
Casablanca, Maroc
Phone: +212 663 72 73 24
E-mail: support.ma@dlink-me.com

Lebanon RMA center
DbayehLebanon
PO Box 901589
Tel: +961 4 54 49 71 Ext:14
Fax: +961 4 54 49 71 Ext:12
E-mail: taouan@dlink-me.com

Bahrain
Technical Support: +973 1 3332904

Kuwait:
Technical Support + 965 22453939
+965 22453949

Türkiye Merkez İritab Ofisi
Ayazaga Maslak yolu
Erdelbi Çevreli İş Merkezi No: 5/A Ayazaga /
Maslak İstanbul
Tel: +90 212 2895659
Ücretsiz Müşteri Destek Hattı: 0 800 211 00 65
Web: www.dlink.com.tr
Tel: +90 212 4375727
34305069
General Inquiries: info.tr@dlink-me.com
Tech Support: support.tr@dlink-me.com

ISRAEL
טל 07-70302000
טל 07-70302000
טל 07-70302000

UZBEKISTAN
1000115, Tashkent, ul. Neuykosan, 89
Тел./Факс: +998 (71) 120-3770, 150-2646
E-mail: tashkent@dlink.ru

ARMENIA
00368 - Ереван, ул. Абуленина, 6/1, 4 этаж
Тел./Факс: + 374 (10) 398-667
E-mail: erevan@dlink.ru

Техническая поддержка

Обновления программного обеспечения и документация доступны на Интернет-сайте D-Link. D-Link предоставляет бесплатную поддержку для клиентов в течение гарантийного срока.
Клиенты могут обратиться в группу технической поддержки D-Link по телефону или через Интернет.
Техническая поддержка D-Link:
+7(495) 744-00-99
Техническая поддержка через Интернет
<http://www.dlink.ru>
e-mail: support@dlink.ru

Офисы

Украина
04080 г. Киев, ул. Мехикорская, 87-А, офис: 18
Тел.: +38 (044) 545-64-40
E-mail: kiev@dlink.com

Беларусь
220114, г. Минск, пр-спект Независимости, 169,
БЛ "ХХІ Век"
Тел.: +375 (17) 218-13-65
E-mail: minsk@dlink.ru

Казахстан
050008, г. Алматы, ул. Курмангалиев, дом 143
(г. Мухомова)
Тел./Факс: +7 727 378-55-90
E-mail: almaty@dlink.ru

Грузия
0162, г. Тбилиси,
пр-спект Чавчавадзе 74, 10 этаж
Тел./Факс: +995 (32) 244-963

Esti
Petarouti tee 46-205
11415, Tallinn, Eesti, Susi Burooksesk
tel: +372 613 9771
E-mail: info@dlink.ee

Latvia
Maats nometnau 45/53 (ieeja no Nāras ielas)
LV-1002, Rīga
Tel: +371 6 7618703 +371 6 7618703
e-pasts: info@dlink.lv

Soporte Técnico

Usted puede encontrar actualizaciones de software o firmwares y documentación para usuarios a través de nuestro sitio www.dlink.com.

SOPORTE TÉCNICO PARA USUARIOS EN LATINO AMÉRICA
Soporte técnico a través de los siguientes teléfonos de D-Link

PAIS	NUMERO
Argentina	0800 - 12235465
Chile	800 262020
Colombia	01800 - 9525465
Costa Rica	0800 - 0521478
Ecuador	1800 - 035465
El Salvador	800 - 6335
Guatemala	1800 - 8350255
México	01800 - 1233201
Panamá	011 098000252465
Paraguay	0800 - 00668
Venezuela	0800 - 1005767

Если вы не можете самостоятельно решить проблему, пожалуйста, свяжитесь с технической поддержкой D-Link. Наши специалисты предоставят вам помощь в решении вашей проблемы.

D-Link предлагает бесплатную техническую поддержку в течение гарантийного срока.

Клиенты могут обратиться в группу технической поддержки D-Link по телефону или через Интернет.

Техническая поддержка D-Link:
+7(495) 744-00-99
Техническая поддержка через Интернет
<http://www.dlink.ru>
e-mail: support@dlink.ru

Soporte Técnico de D-Link a través de Internet
Horario de atención Soporte Técnico en www.dlink.com
e-mail: sopote@dlink.com & consultas@dlink.com

Soporte Técnico

Caso tenha dúvidas na instalação do produto, entre em contato com o Suporte Técnico D-Link.
Acceso a site: www.dlink.com.br/sopote

台灣分公司 技術支援資訊

如果您還有任何未使用手冊無法解決您的產品相關問題，台灣地區用戶可以透過我們的網站、電子郵件或電話等方式與D-Link台灣地區技術支援工程師聯絡。

D-Link 免費技術諮詢專線
0800-002-615
服務時間：週一至週五，早上9:00到晚上9:00
(不含例假、公共假期及國定假日)
網站：<http://www.dlink.com.tw>
電子郵件：dssqa_service@dlink.com.tw

如果您是在台灣地區以外的用戶，請參考D-Link 網站、全球各地分公司的聯絡資訊以取得相關技術支援服務。

產品保固期限、台灣維修據點查詢，請參考以下網頁說明：
<http://www.dlink.com.tw>

產品維修：
使用者可直接透過全省聯強維修據點或洽請您的原購買經銷商。

Dukung Teknis
Update perangkat lunak dan dokumentasi pengguna dapat diperoleh pada situs web D-Link.
Dukung Teknis untuk pelanggan:
Dukung Teknis D-Link melalui telepon: +62 21-5731610
Dukung Teknis D-Link melalui Internet: Email: support@dlink.co.id
Website: <http://support.dlink.co.id>